

Kruisgrepen • DIN 6335 RVS, gegoten

EH 24631.



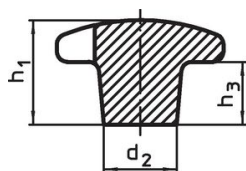
Productbeschrijving

Deze kruisgrepen zijn vervaardigd volgens DIN 6335.

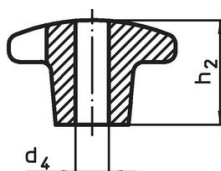
Materiaal

- Greep**
- RVS A2, gezandstraald

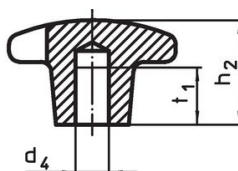
Tekening



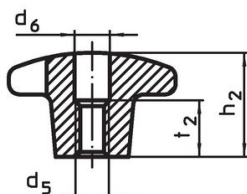
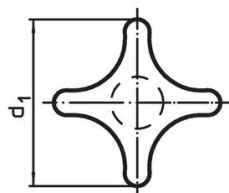
Afbeelding 1



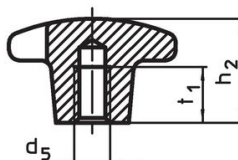
Afbeelding 2



Afbeelding 3



Afbeelding 4

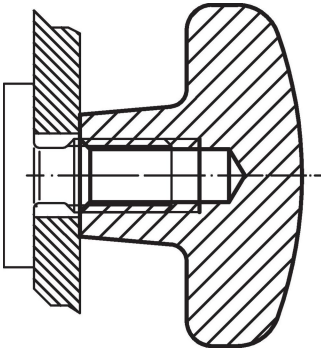


Afbeelding 5

Bestelinformatie

d ₁	d ₂	d ₅	d ₆	Afmetingen					t ₁ min.	t ₂	[g]	Artikelnr.
				h ₁	h ₂	h ₃	[mm]					
onbewerkt deel, vorm A – Afbeelding 1												
32	12	–	–	21	–	10	–	–	41	24631.0032		
40	14	–	–	26	–	14	–	–	70	24631.0040		
50	18	–	–	34	–	20	–	–	128	24631.0050		
63	20	–	–	42	–	25	–	–	227	24631.0063		
met schroefdraad, doorgeboord, vorm D – Afbeelding 4												
32	12	M 6	6,4	–	20	–	–	10	36	24631.0332		
40	14	M 8	8,4	–	25	–	–	13	60	24631.0340		
50	18	M10	10,5	–	32	–	–	16	100	24631.0350		
63	20	M12	13,0	–	40	–	–	20	186	24631.0363		
met schroefdraad en blind gat, vorm E – Afbeelding 5												
32	12	M 6	–	–	20	–	12	–	38	24631.0432		
40	14	M 8	–	–	25	–	15	–	70	24631.0440		
50	18	M10	–	–	32	–	18	–	114	24631.0450		
63	20	M12	–	–	40	–	22	–	205	24631.0463		

Toepassingsvoorbeeld



Voldoet

Conform RoHS

Voldoet aan Richtlijn 2011/65/EU en richtlijn 2015/863

Bevat geen SVHC stoffen

Bevat geen SVHC-stoffen met meer dan 0,1% w/w - SVHC-lijst per 23.01.2024.

Bevat geen propositie 65 stoffen

Geen propositie 65 stoffen inbegrepen
<https://www.P65Warnings.ca.gov/>

Vrij van conflictmineralen

Dit product bevat geen stoffen die worden aangeduid als "conflictmineralen" zoals tantaal, tin, goud of wolfram uit de Democratische Republiek Congo of aangrenzende landen."