

Kogelknoppen • Metalen uitvoeringen vergelijkbaar met DIN 319

EH 24561.



Productbeschrijving

Materiaal

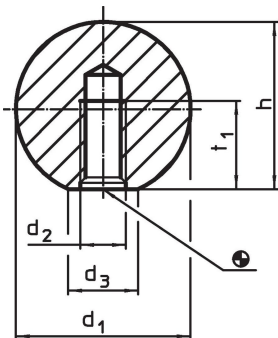
- staal, gepolijst, helder
- RVS 1.4305, mat gestraald
- aluminium, gepolijst

Meer informatie

Opmerkingen

Aanvulling DIN 319 vorm C voor alle metalen series.

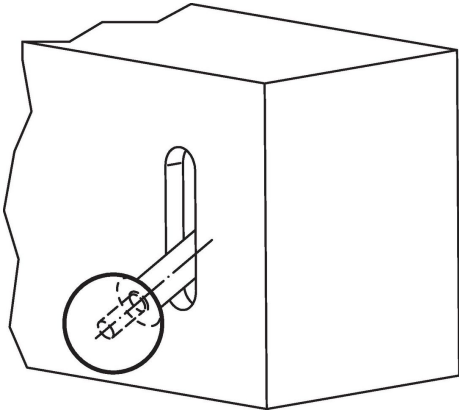
Tekening



Bestelinformatie

d ₁	d ₂	Afmetingen		t ₁ min.	[g]	Artikelnr.
		d ₃ ~ [mm]	h ~			
Staal						
16	M 4	8	15,0	7,0	16	24561.0016
20	M 5	12	18,0	9,0	26	24561.0020
25	M 6	15	22,5	11,0	58	24561.0025
32	M 8	18	29,0	14,5	116	24561.0032
40	M10	22	37,0	18,0	241	24561.0040
50	M12	27	46,0	21,0	475	24561.0050
Roestvast staal						
16	M 4	8	15,0	7,0	16	24561.0216
20	M 5	12	18,0	9,0	26	24561.0220
25	M 6	15	22,5	11,0	58	24561.0225
32	M 8	18	29,0	14,5	116	24561.0232
40	M10	22	37,0	18,0	241	24561.0240
aluminium Al						
16	M 4	8	15,0	7,0	16	24561.0116
20	M 5	12	18,0	9,0	26	24561.0120
25	M 6	15	22,5	11,0	58	24561.0125
32	M 8	18	29,0	14,5	116	24561.0132
40	M10	22	37,0	18,0	241	24561.0140
50	M12	27	46,0	21,0	475	24561.0150

Toepassingsvoorbeeld



Voldoet

Selecteer voor gedetailleerde informatie over de naleving het gewenste artikelnummer.