

Buisvormige handgrepen • straight

EH 24321.



Productbeschrijving

Buisvormige handgrepen worden bijvoorbeeld gebruikt op machinedeuren.

Materiaal

Greep

- aluminium, geanodiseerd
- aluminium, geplastificeerd, gelijk RAL 9005 zwart, matte structuur

Handle shank

- Gegoten zink
- Zamak, geplastificeerd, zilver gelijk RAL 9006, matte structuur
- Zamak, geplastificeerd, zwart gelijk RAL 9005, matte structuur

Deksel

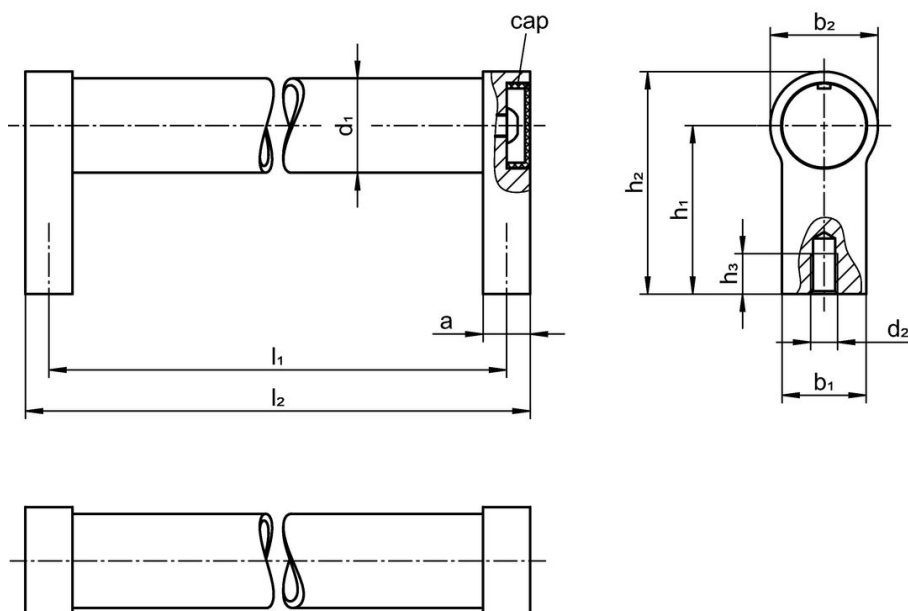
- kunststof, lichtgrijs

Meer informatie

Opmerkingen

Speciale uitvoeringen op aanvraag.

Tekening



Bestelinformatie

d ₁	l ₁ ±0,25	a	b ₁	Afmetingen				l ₂	[g]	Artikelnr.
				d ₂	h ₁	h ₂	h ₃ min.			
[mm]										
zilver gelijk aan RAL 9006										
20	180	12	24	M6	42	54	12	192	190	24321.0205
20	200	12	24	M6	42	54	12	212	200	24321.0210
20	250	12	24	M6	42	54	12	262	200	24321.0215
20	300	12	24	M6	42	54	12	312	230	24321.0220
20	350	12	24	M6	42	54	12	362	210	24321.0225
20	400	12	24	M6	42	54	12	412	290	24321.0230
28	200	14	25	M8	50	66	15	214	340	24321.0235
28	250	14	25	M8	50	66	15	264	360	24321.0240
28	300	14	25	M8	50	66	15	314	390	24321.0245
28	350	14	25	M8	50	66	15	364	420	24321.0250
28	400	14	25	M8	50	66	15	414	460	24321.0255
28	500	14	25	M8	50	66	15	514	480	24321.0260
28	600	14	25	M8	50	66	15	614	500	24321.0265

d ₁	l ₁ ±0,25	a	Afmetingen						[g]	Artikelnr.
			b ₁	d ₂ [mm]	h ₁	h ₂	h ₃ min.	l ₂		
30	200	17	27	M8	51	68	15	217	300	24321.0270
30	300	17	27	M8	51	68	15	317	374	24321.0275
30	350	17	27	M8	51	68	15	367	405	24321.0280
30	400	17	27	M8	51	68	15	417	418	24321.0285
30	500	17	27	M8	51	68	15	517	480	24321.0290
30	600	17	27	M8	51	68	15	617	450	24321.0295
zwart gelijk aan RAL 9005										
20	180	12	24	M6	42	54	12	192	190	24321.0405
20	200	12	24	M6	42	54	12	212	200	24321.0410
20	250	12	24	M6	42	54	12	262	208	24321.0415
20	300	12	24	M6	42	54	12	312	237	24321.0420
20	350	12	24	M6	42	54	12	362	250	24321.0425
20	400	12	24	M6	42	54	12	412	290	24321.0430
28	200	14	25	M8	50	66	15	214	340	24321.0435
28	250	14	25	M8	50	66	15	264	360	24321.0440
28	300	14	25	M8	50	66	15	314	390	24321.0445
28	350	14	25	M8	50	66	15	364	417	24321.0450
28	400	14	25	M8	50	66	15	414	440	24321.0455
28	500	14	25	M8	50	66	15	514	495	24321.0460
28	600	14	25	M8	50	66	15	614	500	24321.0465
30	200	17	27	M8	51	68	15	217	320	24321.0470
30	300	17	27	M8	51	68	15	317	381	24321.0475
30	350	17	27	M8	51	68	15	367	407	24321.0480
30	400	17	27	M8	51	68	15	417	440	24321.0485
30	500	17	27	M8	51	68	15	517	500	24321.0490
30	600	17	27	M8	51	68	15	617	570	24321.0495

Voldoet

Conform RoHS

Voldoet aan Richtlijn 2011/65/EU en richtlijn 2015/863

Bevat geen SVHC stoffen

Bevat geen SVHC-stoffen met meer dan 0,1% w/w - SVHC-lijst per 23.01.2024.

Bevat geen propositie 65 stoffen

Geen propositie 65 stoffen inbegrepen
<https://www.P65Warnings.ca.gov/>

Vrij van conflictmineralen

Dit product bevat geen stoffen die worden aangeduid als "conflictmineralen" zoals tantaal, tin, goud of wolfram uit de Democratische Republiek Congo of aangrenzende landen."