

## Buisvormige handgrepen • montage voorzijde

EH 24321.



### Productbeschrijving

Buisvormige handgrepen worden bijvoorbeeld gebruikt op machinedeuren. Deze buisvormige handgrepen van aluminium kenmerken zich door hun ergonomische en robuuste constructie en modern design. Deze versie is uitgerust met schuine handgriepotten (poten).

### Materiaal

- Greep**
- aluminium, geanodiseerd
  - aluminium, geplastificeerd, gelijk RAL 9005 zwart, matte structuur

### Handvat schacht

- Zamak, geplastificeerd, zilver gelijk RAL 9006, matte structuur
- Zamak, geplastificeerd, zwart gelijk RAL 9005, matte structuur

### Deksel

- kunststof, lichtgrijs

### Afdekkap

- kunststof, lichtgrijs
- kunststof, zwart

### Montage

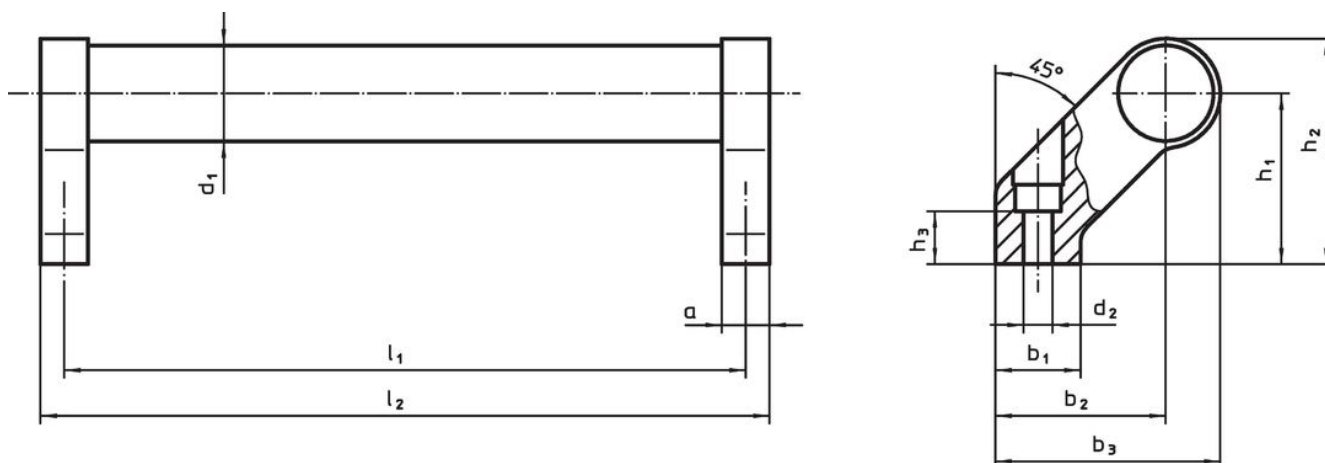
De handgrepen kunnen op het onderdeel worden gemonteerd vanaf de voorzijde (bedieningszijde) met behulp van cilinder schroeven. Het gat wordt afgesloten met een kunststof bekleding.

### Meer informatie

### Opmerkingen


Speciale uitvoeringen op aanvraag.

### Tekening



### Bestelinformatie

d <sub>1</sub>	l <sub>1</sub> ±0,25	a	b <sub>1</sub>	b <sub>2</sub>	Afmetingen				h <sub>1</sub>	h <sub>2</sub>	h <sub>3</sub> min.	l <sub>2</sub>	[g]	Artikelnr.
					b <sub>3</sub>	d <sub>2</sub>	[mm]							
<b>zilver</b>														
28	200	14	25	50	66	6,5	50	66	17	214	406	24321.0100		
28	250	14	25	50	66	6,5	50	66	17	264	437	24321.0105		
28	300	14	25	50	66	6,5	50	66	17	314	448	24321.0110		
28	350	14	25	50	66	6,5	50	66	17	364	493	24321.0115		
28	400	14	25	50	66	6,5	50	66	17	414	520	24321.0120		
28	500	14	25	50	66	6,5	50	66	17	514	556	24321.0125		
28	600	14	25	50	66	6,5	50	66	17	614	631	24321.0130		
<b>zwart</b>														
28	200	14	25	50	66	6,5	50	66	17	214	406	24321.0600		
28	250	14	25	50	66	6,5	50	66	17	264	437	24321.0605		
28	300	14	25	50	66	6,5	50	66	17	314	448	24321.0610		

d <sub>1</sub>	l <sub>1</sub> ±0,25	a	b <sub>1</sub>	b <sub>2</sub>	Afmetingen						 [g]	Artikelnr.
					b <sub>3</sub>	d <sub>2</sub>	h <sub>1</sub>	h <sub>2</sub>	h <sub>3</sub> min.	l <sub>2</sub>		
[mm]												
28	350	14	25	50	66	6,5	50	66	17	364	493	<a href="#">24321.0615</a>
28	400	14	25	50	66	6,5	50	66	17	414	520	<a href="#">24321.0620</a>
28	500	14	25	50	66	6,5	50	66	17	514	556	<a href="#">24321.0625</a>
28	600	14	25	50	66	6,5	50	66	17	614	631	<a href="#">24321.0630</a>

## Voldoet

### Conform RoHS

Bevat lood - voldoet aan uitzonderingen 6a / 6b / 6c

### Bevat SVHC stoffen >0,1% w/w

Bevat lood - SVHC-lijst per 27.06.2024.

### Bevat propositie 65 stoffen



Lood kan kanker en reproductieve schade veroorzaken door blootstelling  
<https://www.P65Warnings.ca.gov/>

### Vrij van conflictmineralen

Dit product bevat geen stoffen die worden aangeduid als "conflictmineralen" zoals tantaal, tin, goud of wolfram uit de Democratische Republiek Congo of aangrenzende landen."