

Excentersnelspanner • met draadbus

EH 23390.



Productbeschrijving

Voor het snel en rotatievrij spannen en lossen van onderdelen.
Bij de uitvoering "instelbaar" (afb. 2) kan de hendelinstelling worden aangepast.

Materiaal

Steunring

- thermoplast (PA), glasvezelversterkt
- thermoplast (POM), glasvezelversterkt

Hefboom

- Zinksputgietwerk, geplastificeerd, zwart, vergelijkbaar met RAL9005

Draadbus

- staal, galvanisch verzinkt.
- RVS 1.4305

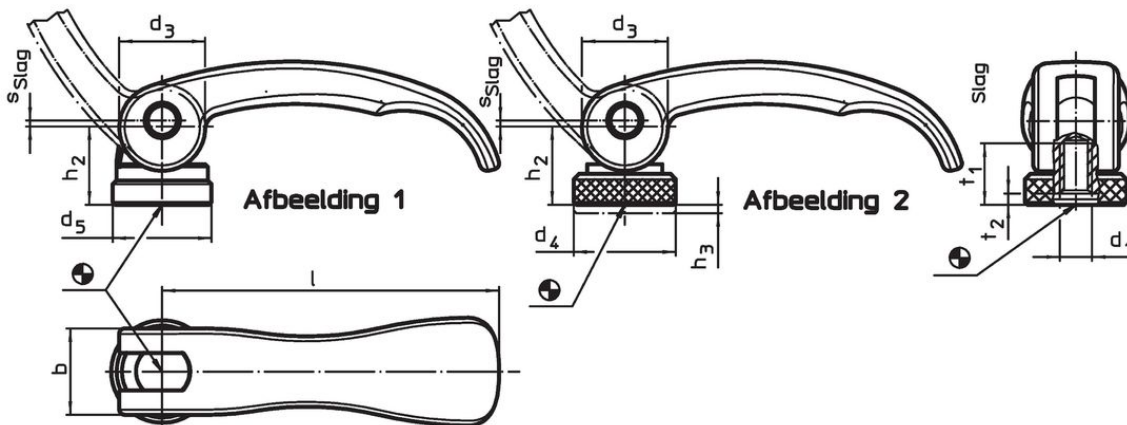
Binnendelen

- staal, galvanisch verzinkt.
- RVS 1.4305

Stelmoer

- staal, galvanisch verzinkt.
- RVS 1.4305

Tekening

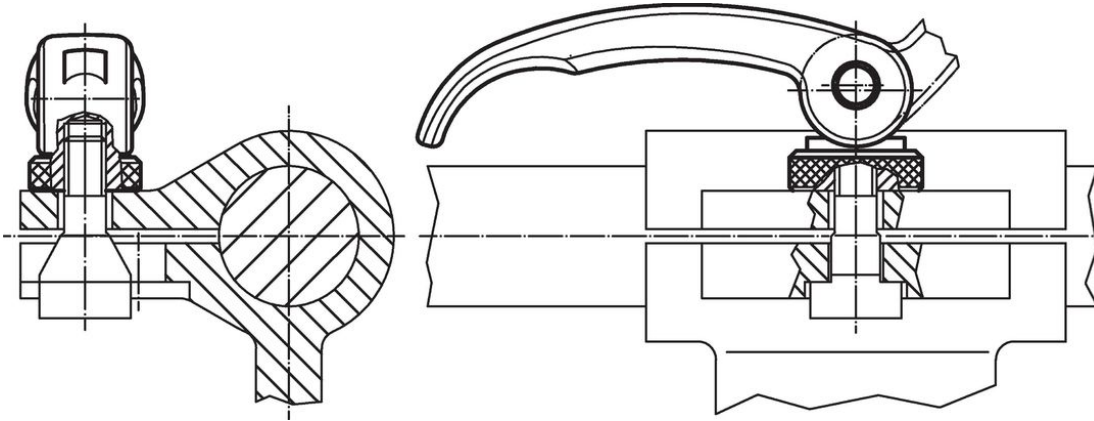


Bestelinformatie

l	d ₁	d ₃	d ₄	d ₅	Afmetingen					t ₂ min. opspanning	Slag s bij 90° hendelpositie	🌡️ max.	📦 [g]	Artikelnr.	
					h ₂ max.	verstel- bereik h ₃ min.	b	t ₁	[mm]						[mm]
met draadbus – Afbeelding 1, Staal															
63	M5	16	–	18,5	16,4	–	16	13	3,0	0,75	80	60	23390.0003		
63	M6	16	–	18,5	16,4	–	16	13	3,0	0,75	80	58	23390.0001		
82	M8	20	–	22,5	19,5	–	20	15	3,7	1,00	80	118	23390.0002		
met draadbus, instelbaar – Afbeelding 2, Staal															
63	M5	16	19	–	16,4	1,5	16	13	3,0	0,75	80	66	23390.0103		
63	M6	16	19	–	16,4	1,5	16	13	3,0	0,75	80	65	23390.0101		
82	M8	20	25	–	19,5	2,5	20	15	3,7	1,00	80	131	23390.0102		
met draadbus – Afbeelding 1, Roestvast staal															
63	M5	16	–	18,5	16,4	–	16	13	3,0	0,75	80	60	23390.0203		
63	M6	16	–	18,5	16,4	–	16	13	3,0	0,75	80	58	23390.0201		
82	M8	20	–	22,5	19,5	–	20	15	3,7	1,00	80	118	23390.0202		

l	d ₁	d ₃	d ₄	d ₅	Afmetingen					t ₂ min. opspanning	Slag s bij 90° hendelpositie [mm]	🌡️ max. [°C]	🏋️ [g]	Artikelnr.	
					h ₂ max.	verstel- bereik h ₃ min.	b	t ₁	[mm]						
met draadbus, instelbaar – Afbeelding 2, Roestvast staal															
63	M5	16	19	–	16,4	1,5	16	13	3,0	0,75	80	66	23390.0303		
63	M6	16	19	–	16,4	1,5	16	13	3,0	0,75	80	65	23390.0301		
82	M8	20	25	–	19,5	2,5	20	15	3,7	1,00	80	131	23390.0302		

Toepassingsvoorbeeld



Voldoet

Selecteer voor gedetailleerde informatie over de naleving het gewenste artikelnummer.