

Centreerspandoornen • met zijwaartse bediening

EH 23340.



Productbeschrijving

Met de centreerspandoorn kunnen producten ook blind geboord worden. Voor het centreren en spannen van werkstukken met een opnameboring.

The centering clamping mandrels have the following characteristics:

- Very high accuracy for turning/milling processes
- Ideal for secondary operations on turned parts
- Hardened and coated screw for long service life
- Clamping body can be machined very easily (for adaptation to bore diameter)

Materiaal

Huls

- staal, gezwart

Spanschroef

- temperstaal

Montage

De centreerende klemdoorn kan worden bewerkt tot de vereiste zitdiameter (bijvoorbeeld door draaien / frezen). Opgemerkt moet worden dat voor het bewerken van de centreer-spandoorn deze ca. 0,1 mm over de spandiameter. Om de doorn te bewerken, wordt een borging meegeleverd.

Werking

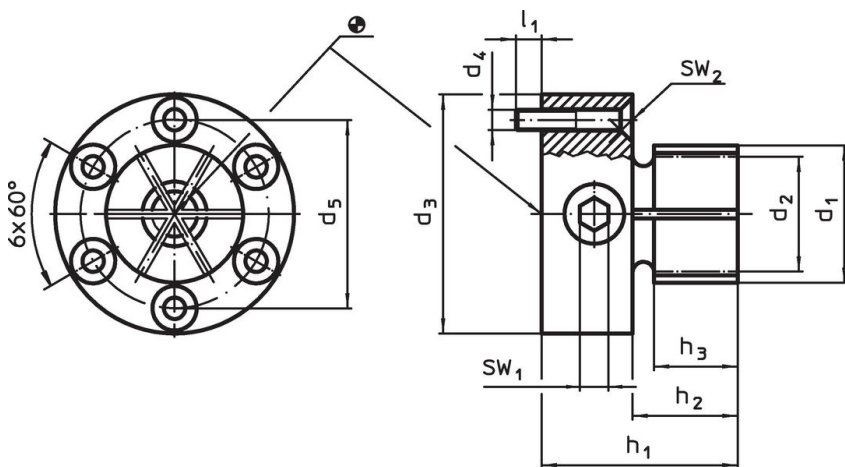
The internal hexagon, which is attached to the side, allows the outer diameter to be expanded.

Meer informatie

Overige producten

- Centreerspandoornen

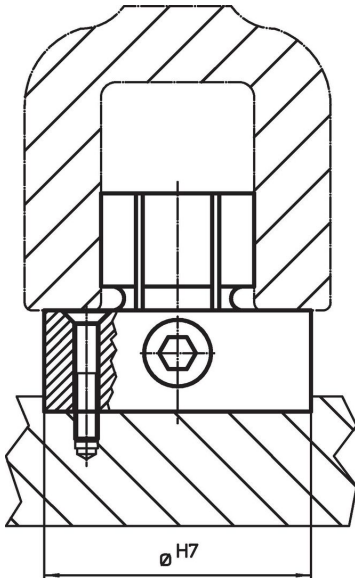
Tekening



Bestelinformatie

d ₁	d ₂ min.	d ₃ -0,05	Afmetingen						SW		Spankracht max. [kN]	Aandraai- moment max. [Nm]	Boring H7 [mm]	[g]	Artikelnr.		
			d ₄	d ₅	h ₁	h ₂	h ₃	l ₁ ~	SW ₁	SW ₂							
[mm]										[mm]							
28,7	17,8	50	M4	39,4	41	22	17,5	7	6	2,5	20	66	50	363	23340.0125		

Toepassingsvoorbeeld



Voldoet

Conform RoHS

Voldoet aan Richtlijn 2011/65/EU en richtlijn 2015/863

Bevat geen SVHC stoffen

Bevat geen SVHC-stoffen met meer dan 0,1% w/w - SVHC-lijst per 27.06.2024.

Bevat geen propositie 65 stoffen

Geen propositie 65 stoffen inbegrepen
<https://www.P65Warnings.ca.gov/>

Vrij van conflictmineralen

Dit product bevat geen stoffen die worden aangeduid als "conflictmineralen" zoals tantaal, tin, goud of wolfraam uit de Democratische Republiek Congo of aangrenzende landen."