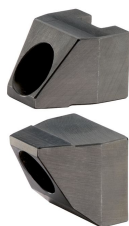


## Standaard klembekken • voor zwevende spanner M 12 EH 23320.



### Productbeschrijving

De klemklauwen kunnen worden gebruikt voor zwevende klemmen 23320.0008, 233320.0010, 23320.0012 en 23320.0014.

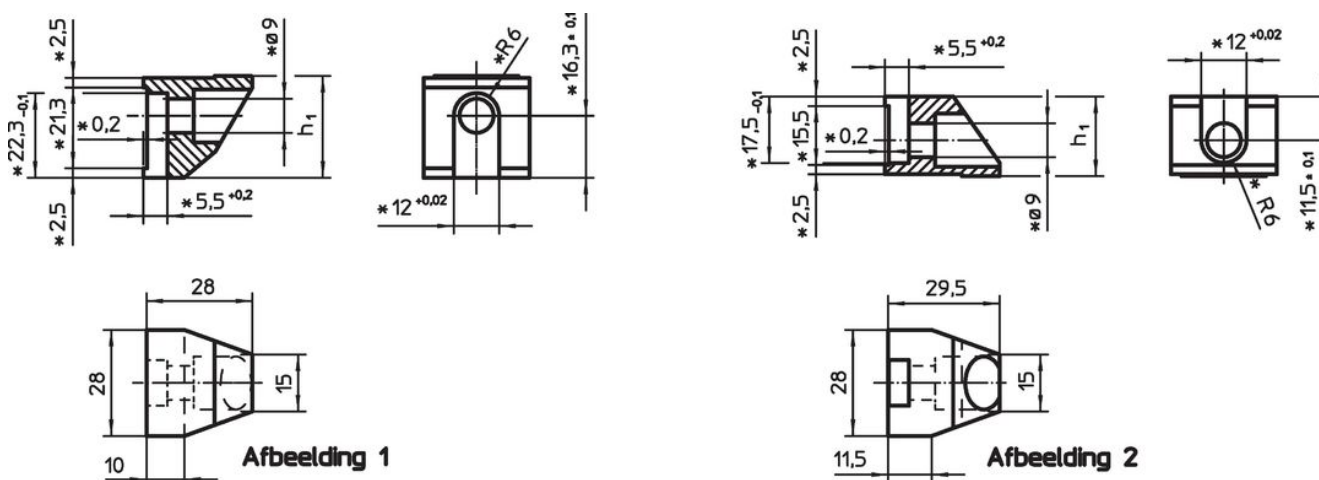
### Materiaal

- Inzetgehard staal, genitreed, mangaangefosfateerd

### Montage


Bij toepassing van zelf gemaakte spanbekken, dient er op gelet te worden dat de bevestigingsbout (M 8-12.9, 43 Nm) van de bovenste spanbek 10 mm en de onderste 9 mm in de behuizing van de spanner geschroefd worden.

### Tekening



\* Maten en materiaalsoort van zelf gefabriceerde spanbekken in acht nemen.

### Bestelinformatie

Spanbereik	Afmetingen		Artikelnr.
[mm]	$h_1$ -0,1 [mm]	 [g]	
<b>Onderste standaard spanbek – Afbeelding 1</b>			
–	26,8	99	<b>23320.0050</b>
<b>Bovenste standaard spanbek – Afbeelding 2</b>			
0 – 12	21,0	69	<b>23320.0052</b>

### Voldoet

#### Conform RoHS

Voldoet aan Richtlijn 2011/65/EU en richtlijn 2015/863

#### Bevat geen SVHC stoffen

Bevat geen SVHC-stoffen met meer dan 0,1% w/w - SVHC-lijst per 27.06.2024.

#### Bevat geen propositie 65 stoffen

Geen propositie 65 stoffen inbegrepen  
<https://www.P65Warnings.ca.gov/>

#### Vrij van conflictmineralen

Dit product bevat geen stoffen die worden aangeduid als "conflictmineralen" zoals tantaal, tin, goud of wolfram uit de Democratische Republiek Congo of aangrenzende landen."