

## Excenter-spanklemmen • met vaste richtsteen

EH 23270.



### Productbeschrijving

Met excentrische spanelementen kunt u snel en eenvoudig werkstukken direct op een machinetafel of op een grondplaat met T-gleuven spannen.

Deze excenterspandklemmen met gleufsteen worden met een drukschroef vastgezet in een T-gleuf, bijvoorbeeld op de machinetafel. Het klemmen gebeurt via de klemschroef met excentrische kop. Het messing basiselement zorgt voor een subtiele en veilige klemming.

De excentrische spandklemmen met gleufpen hebben de volgende kenmerken:

- Messing basiselement voor materiaal vriendelijk klemmen
- Snelle klemming dankzij klemschroef met excentrische kop
- Hoge klemkracht
- Het lage ontwerp maakt de bewerking van vlakke werkstukken mogelijk
- De compacte afmetingen maken ruimtebesparend meeevoudige klemmen mogelijk

### Materiaal

#### Excenterschroef

- Staal

#### Stelschroef

- staal, gezwart

#### Huls

- messing

#### Sleuf pen

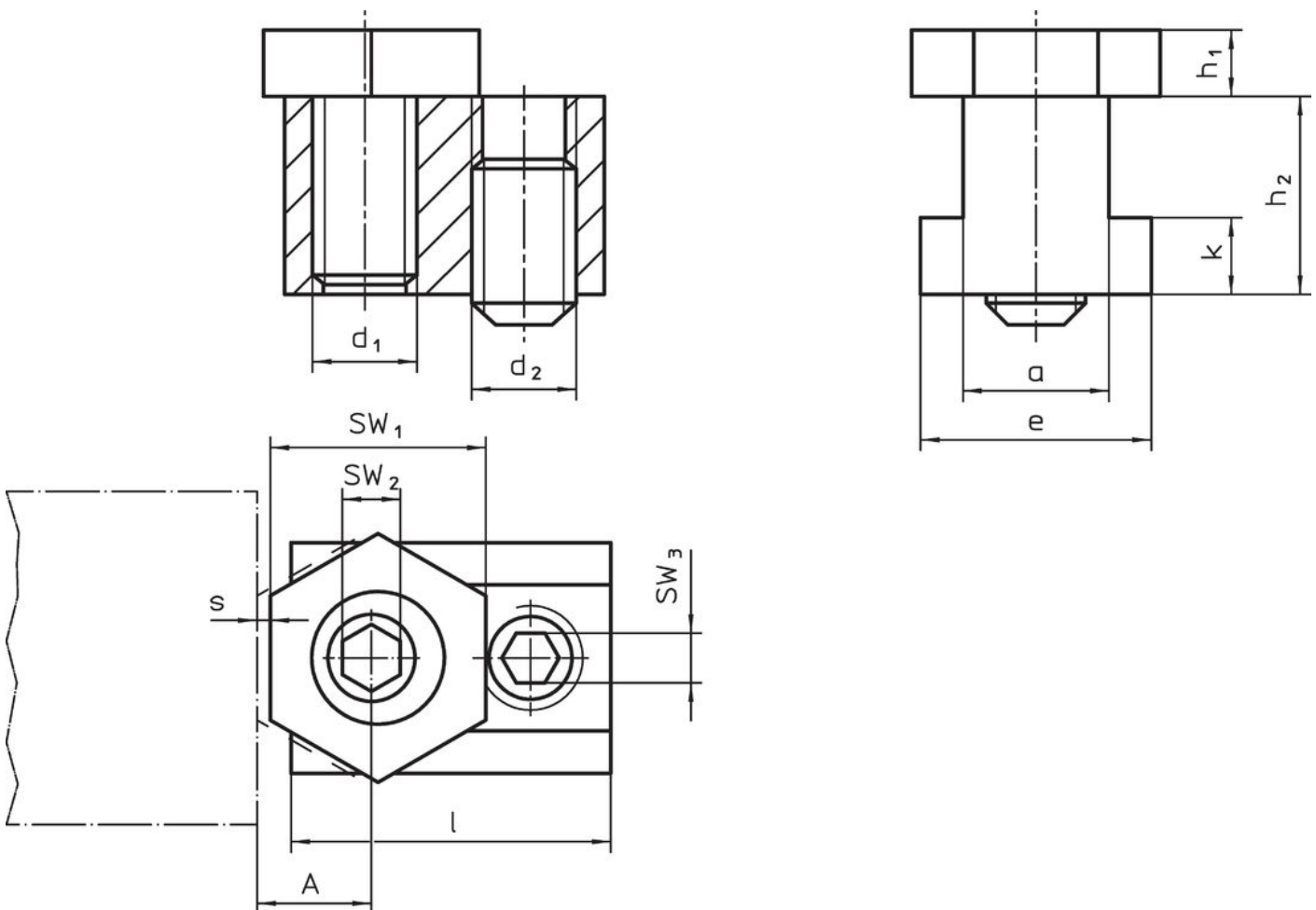
- staal, gehard, gezwart

### Meer informatie

#### Opmerkingen

De kop van de excentrische schroef kan iets boven het lichaam uitsteken ( $h_1$ ).

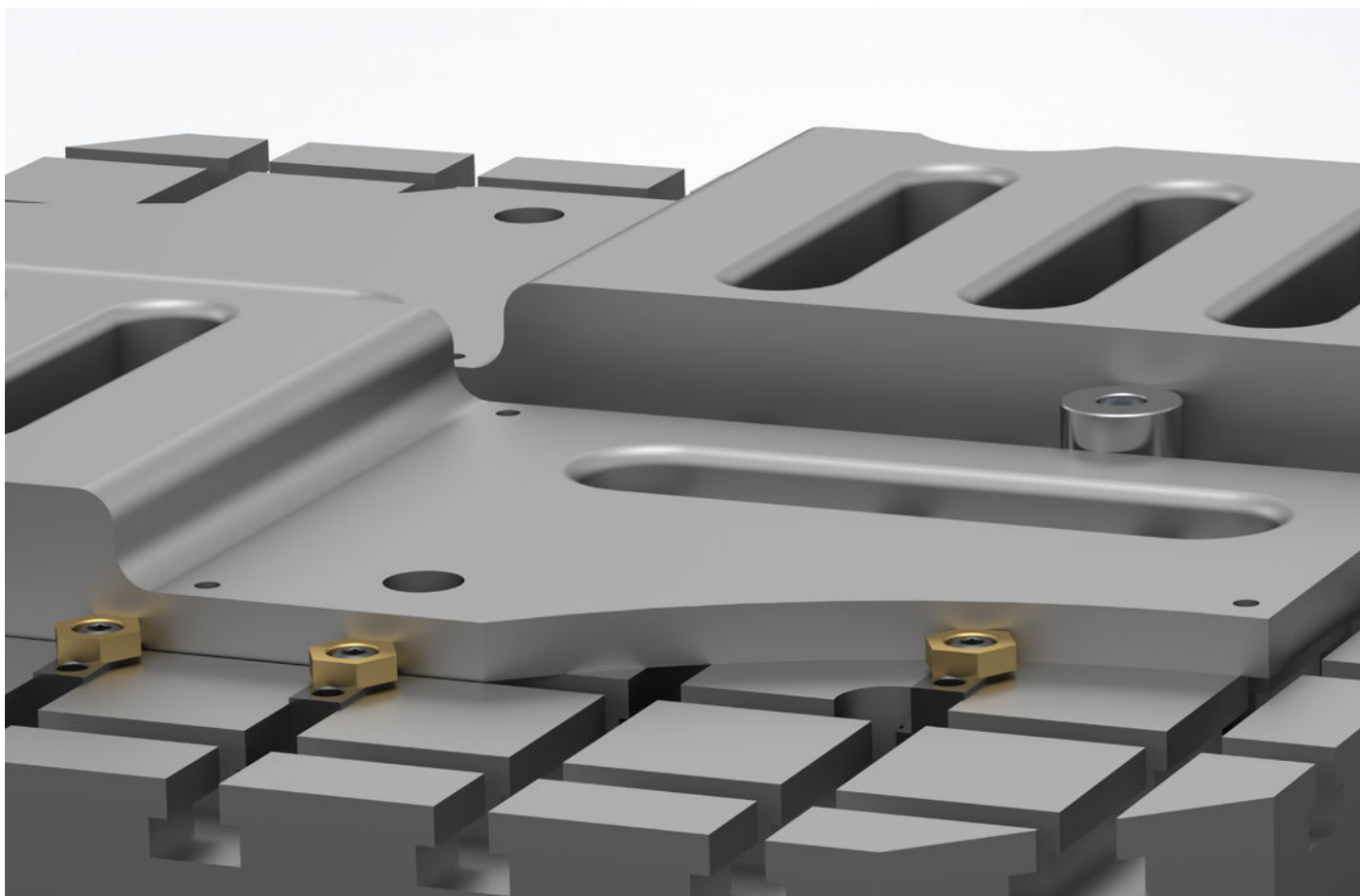
### Tekening



## Bestelinformatie

Nominale gulfmaat	d <sub>1</sub>	a	e	Afmetingen					A	SW			Spankracht max.	Aandraai- moment SW <sub>2</sub> max.	Aandraai- moment SW <sub>3</sub> max.	🔩	Artikelnr.
				h <sub>1</sub>	h <sub>2</sub>	k	s	l		SW <sub>1</sub>	SW <sub>2</sub>	SW <sub>3</sub>					
[mm]				[mm]					[mm]	[mm]			[kN]	[Nm]	[Nm]	[g]	
10	M 6	9,8	14,3	4,8	14,3	4,4	1,0	23,2	7,8	16,0	4	3	3,4	10	8	35	23270.0410
14	M10	13,7	22,1	6,4	22,1	8,1	1,3	30,5	10,2	20,6	7	5	7,0	26	35	100	23270.0414
18	M12	17,7	28,5	9,5	28,5	10,5	2,5	34,7	12,7	25,4	8	6	9,0	75	55	190	23270.0418

## Toepassingsvoorbeeld



## Voldoet

### Conform RoHS

Voldoet aan Richtlijn 2011/65/EU en richtlijn 2015/863

### Bevat geen SVHC stoffen

Bevat geen SVHC-stoffen met meer dan 0,1% w/w - SVHC-lijst per 27.06.2024.

### Bevat geen propositie 65 stoffen

Geen propositie 65 stoffen inbegrepen  
<https://www.P65Warnings.ca.gov/>

### Vrij van conflictmineralen

Dit product bevat geen stoffen die worden aangeduid als "conflictmineralen" zoals tantaal, tin, goud of wolfram uit de Democratische Republiek Congo of aangrenzende landen."