

Excentrische spanningen

EH 23270.



Productbeschrijving

De excentrische klemringen zijn vooral geschikt voor het spannen van onbewerkte onderdelen, b.v. afgesneden delen, gietijzeren onderdelen en smeedstukken.

Materiaal

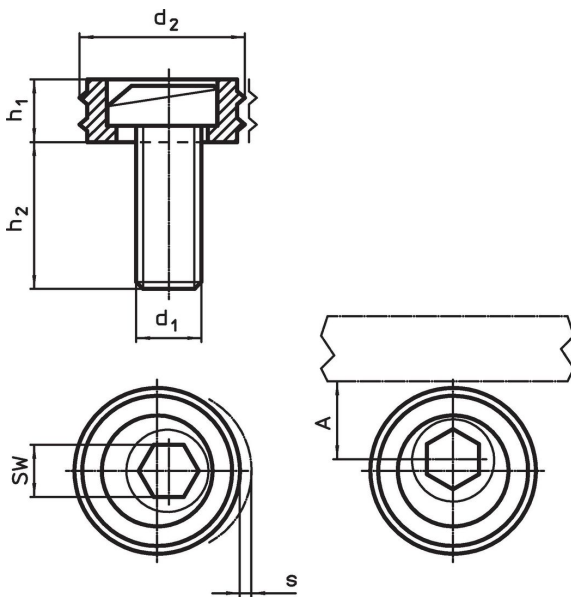
Excenterschroef

- Staal

Huls

- staal, gehard

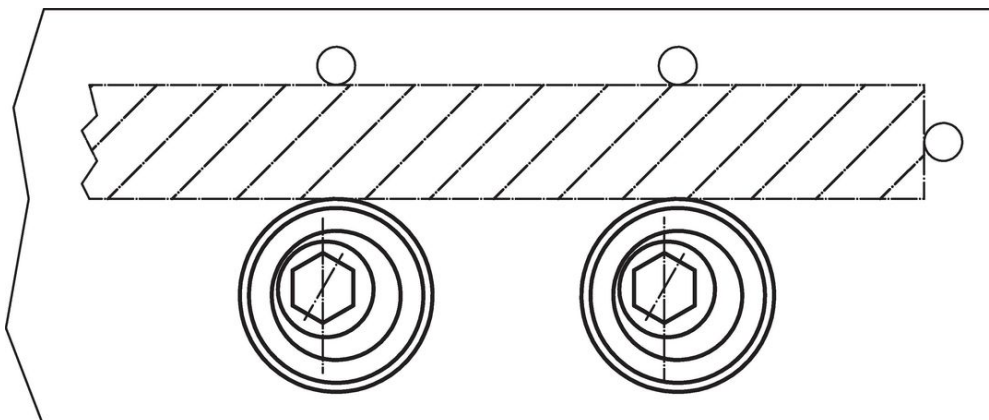
Tekening



Bestelinformatie

| d ₁ | d ₂ | Afmetingen | | | A | SW | Spankracht max. | Aandraai-moment max. | 🔩 | Artikelnr. |
|----------------|----------------|----------------|----------------|-----|------|------|-----------------|----------------------|-----|----------------------------|
| | | h ₁ | h ₂ | s | | | | | | |
| | | [mm] | | | [mm] | [mm] | [kN] | [Nm] | [g] | |
| M10 | 20,6 | 6,4 | 16,0 | 1,6 | 10,3 | 7 | 9,0 | 26 | 23 | 23270.0210 |
| M12 | 25,4 | 9,6 | 22,5 | 2,0 | 12,7 | 8 | 17,8 | 88 | 41 | 23270.0212 |
| M16 | 30,1 | 12,7 | 26,8 | 2,5 | 15,0 | 12 | 26,7 | 135 | 92 | 23270.0216 |

Toepassingsvoorbeeld



Voldoet

Conform RoHS

Voldoet aan Richtlijn 2011/65/EU en richtlijn 2015/863

Bevat geen SVHC stoffen

Bevat geen SVHC-stoffen met meer dan 0,1% w/w - SVHC-lijst per 23.01.2024.

Bevat geen propositie 65 stoffen

Geen propositie 65 stoffen inbegrepen

<https://www.P65Warnings.ca.gov/>

Vrij van conflictmineralen

Dit product bevat geen stoffen die worden aangeduid als "conflictmineralen" zoals tantaal, tin, goud of wolfram uit de Democratische Republiek Congo of aangrenzende landen."