

Stopplaten voor conische klemeenheden · voor spannen stangen

EH 23250.



Productbeschrijving

De aanslagplaat wordt gebruikt bij het klemmen aan slechts één zijde van de conische klemeenheid. Een zijde van de conische klemeenheid rust tegen de trede van de aanslagplaat en is aldus gefixeerd.

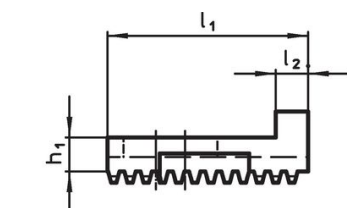
Materiaal

- gereedschapsstaal, gehard

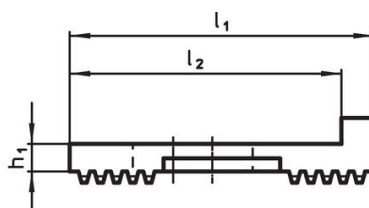
Montage

De aanslagplaat is gemonteerd tussen de klemstang en de conische klemeenheid.

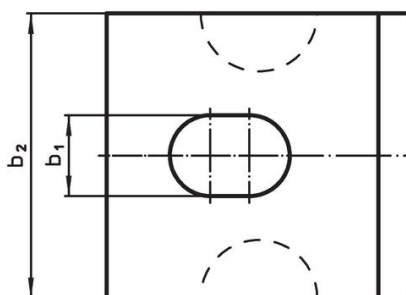
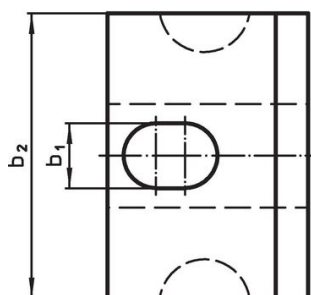
Tekening



Afbeelding 1



Afbeelding 2



Bestelinformatie

Afmetingen					voor conische opspaneenheden		[g]	Artikelnr.
l_1	l_2	b_1 [mm]	b_2	h_1				
Afbeelding 1								
31	5	10,0	44	6,4		23250.0501 - .0503	61	23250.0540
Afbeelding 2								
47	42	12,5	44	4,4		23250.0510 - .0515	60	23250.0541

Voldoet

Conform RoHS

Voldoet aan Richtlijn 2011/65/EU en richtlijn 2015/863

Bevat geen SVHC stoffen

Bevat geen SVHC-stoffen met meer dan 0,1% w/w - SVHC-lijst per 23.01.2024.

Bevat geen propositie 65 stoffen

Geen propositie 65 stoffen inbegrepen
<https://www.P65Warnings.ca.gov/>

Vrij van conflictmineralen

Dit product bevat geen stoffen die worden aangeduid als "conflictmineralen" zoals tantaal, tin, goud of wolfram uit de Democratische Republiek Congo of aangrenzende landen."