

## Anti-draai vergrendelingen voor conische klemeenheden • voor spannen stangen

EH 23250.



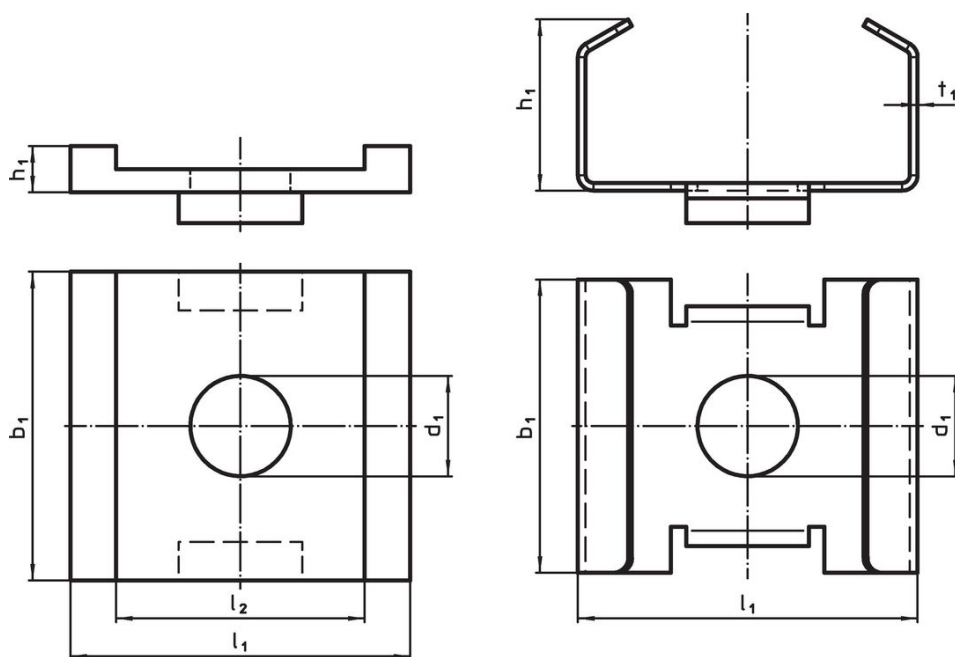
### Productbeschrijving

Beide versies voorkomen draaien van de conische klemeenheid op de klemstang. De versie "afbeelding 2" beschermt bovendien tegen schade door bijvoorbeeld houtschilfers en vuil.

### Materiaal

- Staal

### Tekening



Afbeelding 1

Afbeelding 2

### Bestelinformatie

d <sub>1</sub>	b <sub>1</sub>	h <sub>1</sub>	Afmetingen			t <sub>1</sub>	[g]	Artikelnr.
			l <sub>1</sub>	l <sub>2</sub>	[mm]			
<b>Afbeelding 1</b>								
13	40	3	44	32,2	-	55	23250.0532	
<b>Afbeelding 2</b>								
13	38	23	44	-	1	26	23250.0535	

## Voldoet

### Conform RoHS

Voldoet aan Richtlijn 2011/65/EU en richtlijn 2015/863

### Bevat geen SVHC stoffen

Bevat geen SVHC-stoffen met meer dan 0,1% w/w - SVHC-lijst per 27.06.2024.

### Bevat geen propositie 65 stoffen

Geen propositie 65 stoffen inbegrepen  
<https://www.P65Warnings.ca.gov/>

### Vrij van conflictmineralen

Dit product bevat geen stoffen die worden aangeduid als "conflictmineralen" zoals tantaal, tin, goud of wolfram uit de Democratische Republiek Congo of aangrenzende landen."