

Aandrukelement • met pennen, tegen draaien beschermd

EH 23230.



Productbeschrijving

Het geveerde aandrukelement dient voor eenvoudig en zeker positioneren van werkstukken of onderdelen voorafgaand aan klemmen of monteren.

Bij de uitvoering met binnendraad kan een individueel aan het werkstuk aangepast element ingezet worden.

Materiaal

Stift

- staal, gehard, gezwart

Huls

- staal, galvanisch verzinkt

Stelschroef

- staal, gezwart, met messing stift

Montageblok

- Zamak, geplastificeerd, zwart

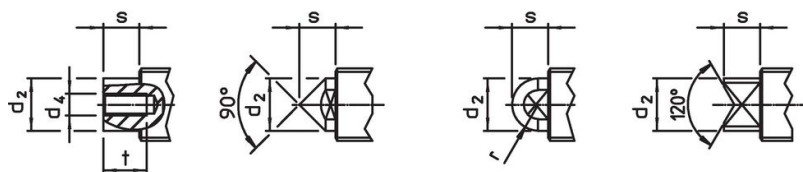
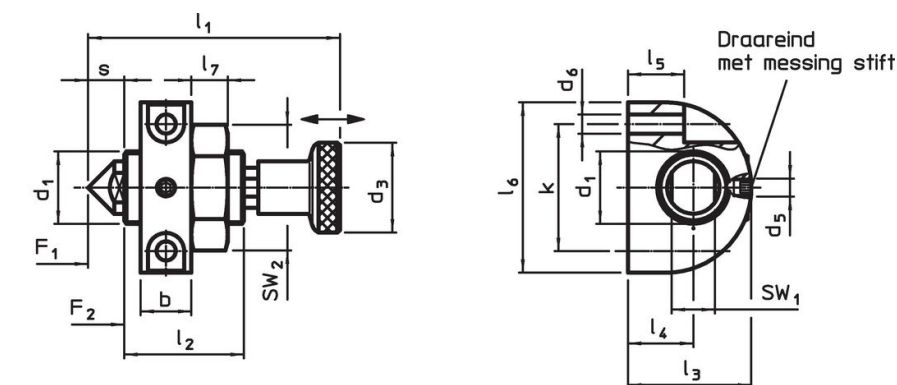
Knop

- staal, gezwart

Borgmoer

- staal, gezwart

Tekening



Afbeelding 1

Afbeelding 2

Afbeelding 3

Afbeelding 4

Bestelinformatie

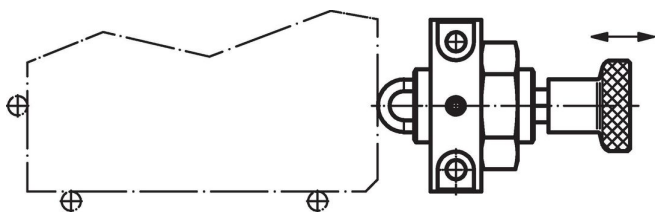
Afmetingen																Slag s	SW		Veerkracht ¹⁾		max. [°C]	[g]	Artikelnr.			
d ₁	d ₂	d ₃	d ₄	d ₅	d ₆	l ₁	l ₂	l ₃	l ₄	l ₅	l ₆	l ₇	t	r	b		k	SW ₁	SW ₂	F ₁				F ₂	[N]	[N]
met draadbus – Afbeelding 1																										
M12 x 1,5	9,0	21	M4	M4	4,3	46,0	19	26	14	11,5	35	6	8	–	12	25	6	8	19	16	35	100	85	23230.0510		
M16 x 1,5	12,0	21	M5	M5	5,3	56,0	27	34	18	15,5	47	8	10	–	14	35	8	10	24	25	71	100	153	23230.0512		
M20 x 1,5	14,5	25	M6	M5	5,3	69,5	33	34	18	15,5	47	10	12	–	14	35	10	12	30	40	130	100	213	23230.0514		

¹⁾ gemiddelde statistische waarde

Afmetingen																	Slag s [mm]	SW		Veerkracht ¹⁾		max. [°C]	[g]	ArtikeInr.	
d ₁	d ₂	d ₃	d ₄	d ₅	d ₆	l ₁	l ₂	l ₃	l ₄	l ₅ -0,2	l ₆	l ₇	t min.	r	b	k		SW ₁	SW ₂	F ₁	F ₂				[N]
met kogelpunt – Afbeelding 2																									
M12 x 1,5	9,0	21	–	M4	4,3	46,0	19	26	14	11,5	35	6	–	–	12	25	6	8	19	16	35	100	85	23230.0530	
M16 x 1,5	12,0	21	–	M5	5,3	56,0	27	34	18	15,5	47	8	–	–	14	35	8	10	24	25	71	100	152	23230.0532	
M20 x 1,5	14,5	25	–	M5	5,3	69,5	33	34	18	15,5	47	10	–	–	14	35	10	12	30	40	130	100	209	23230.0534	
met stift, afgerond – Afbeelding 3																									
M12 x 1,5	9,0	21	–	M4	4,3	46,0	19	26	14	11,5	35	6	–	4,5	12	25	6	8	19	16	35	100	84	23230.0550	
M16 x 1,5	12,0	21	–	M5	5,3	56,0	27	34	18	15,5	47	8	–	6,0	14	35	8	10	24	25	71	100	155	23230.0552	
M20 x 1,5	14,5	25	–	M5	5,3	69,5	33	34	18	15,5	47	10	–	7,2	14	35	10	12	30	40	130	100	213	23230.0554	
met prisma – Afbeelding 4																									
M12 x 1,5	9,0	21	–	M4	4,3	46,0	19	26	14	11,5	35	6	–	–	12	25	6	4	19	16	35	100	84	23230.0570	
M16 x 1,5	12,0	21	–	M5	5,3	56,0	27	34	18	15,5	47	8	–	–	14	35	8	6	24	25	71	100	152	23230.0572	
M20 x 1,5	14,5	25	–	M5	5,3	69,5	33	34	18	15,5	47	10	–	–	14	35	10	8	30	40	130	100	208	23230.0574	

¹⁾ gemiddelde statistische waarde

Toepassingsvoorbeeld



Voldoet

Conform RoHS

Bevat lood - voldoet aan uitzonderingen 6a / 6b / 6c

Bevat SVHC stoffen >0,1% w/w

Bevat lood - SVHC-lijst per 27.06.2024.

Bevat propositie 65 stoffen



Lood kan kanker en reproductieve schade veroorzaken door blootstelling
<https://www.P65Warnings.ca.gov/>

Vrij van conflictmineralen

Dit product bevat geen stoffen die worden aangeduid als conflictmineralen" zoals tantaal, tin, goud of wolfram uit de Democratische Republiek Congo of aangrenzende landen."