

Spanijzers • met zachte voorkant, vergelijkbaar met DIN 6314 EH 23190.



Productbeschrijving

Deze spanner (spanklauw) volgens DIN 6314 met zacht oppervlak wordt voornamelijk gebruikt in de mechanische klemtechniek voor het spannen van werkstukken.

De beschermplaat beschermt het werkstuk tegen beschadigen. Met de combinatie moer DIN 6330 B (EH 23070.)/holle onderlegging DIN 6319 G (EH 23050.) aan de spanbout en het drukstuk DIN 6311 (EH 22560. afneembaar) aan de stelschroef, worden afwijkingen gecompenseerd. Het spanijzer is aan beide zijden te gebruiken (zacht of hard spanvlak).

Materiaal

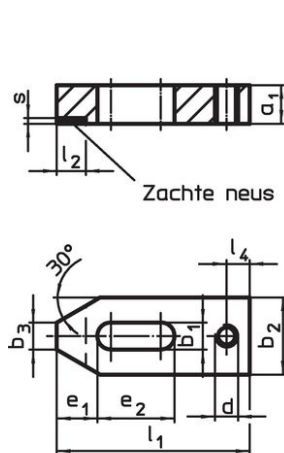
Beschermplaat

- messing opgesoldeerd

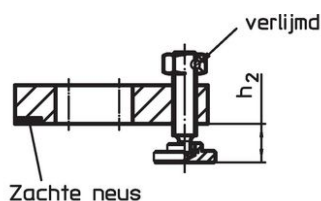
Klem

- temperstaal, gezwart

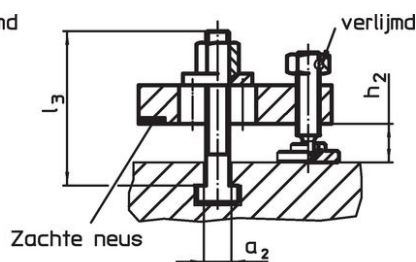
Tekening



Afbeelding 1



Afbeelding 2



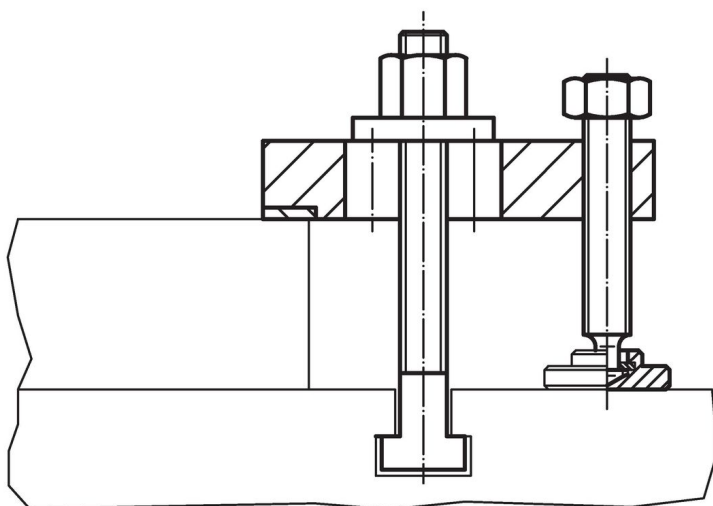
Afbeelding 3

Bestelinformatie

Nominale- maat b ₁ [mm]	a ₁	l ₃	a ₂	b ₂	b ₃	Afmetingen							Nominale gleufmaat [mm]	Spanhoogte		Artikelnr.	
						d	e ₁	e ₂	l ₁	l ₂ ±1	l ₄	s		h ₂ min.	h ₂ max.		[g]
zonder toebehoren – Afbeelding 1																	
9	12	–	–	25	10	M 8	13	22	60	10	8	2	–	–	–	111	23190.0010
11	15	–	–	30	12	M10	15	30	80	12	10	2	–	–	–	221	23190.0020
14	20	–	–	40	14	M12	21	40	100	15	12	3-0,5	–	–	–	478	23190.0030
18	25	–	–	50	18	M16	26	45	125	20	16	3-0,5	–	–	–	949	23190.0040
alleen met stelschroef – Afbeelding 2																	
9	12	–	–	25	10	M 8	13	22	60	10	8	2	–	8	23	150	23190.0011
9	12	–	–	25	10	M 8	13	22	60	10	8	2	–	8	43	160	23190.0012
11	15	–	–	30	12	M10	15	30	80	12	10	2	–	10	38	295	23190.0021
11	15	–	–	30	12	M10	15	30	80	12	10	2	–	10	58	310	23190.0022
14	20	–	–	40	14	M12	21	40	100	15	12	3-0,5	–	10	31	590	23190.0031
14	20	–	–	40	14	M12	21	40	100	15	12	3-0,5	–	10	71	620	23190.0032
18	25	–	–	50	18	M16	26	45	125	20	16	3-0,5	–	12	42	1150	23190.0041
18	25	–	–	50	18	M16	26	45	125	20	16	3-0,5	–	12	87	1220	23190.0042
met een stelschroef en een spanbout – Afbeelding 3																	
9	12	50	7,6	25	10	M 8	13	22	60	10	8	2	8	8	16	200	23190.0015
9	12	80	7,6	25	10	M 8	13	22	60	10	8	2	8	8	43	220	23190.0016
11	15	65	9,6	30	12	M10	15	30	80	12	10	2	10	10	22	385	23190.0025
11	15	100	9,6	30	12	M10	15	30	80	12	10	2	10	10	58	420	23190.0026
14	20	80	11,6	40	14	M12	21	40	100	15	12	3-0,5	12	10	28	740	23190.0035
14	20	125	11,6	40	14	M12	21	40	100	15	12	3-0,5	12	10	71	805	23190.0036

Nominale- maat b ₁ [mm]	a ₁	l ₃	Afmetingen										Nominale gleufmaat [mm]	Spanhoogte		[g]	Artikelnr.
			a ₂	b ₂	b ₃	d	e ₁	e ₂	l ₁	l ₂ ±1	l ₄	s		h ₂ min.	h ₂ max.		
[mm]													[mm]	[mm]			
14	20	80	13,6	40	14	M12	21	40	100	15	12	3-0,5	14	10	26	755	23190.0037
14	20	125	13,6	40	14	M12	21	40	100	15	12	3-0,5	14	10	71	820	23190.0038
18	25	100	15,6	50	18	M16	26	45	125	20	16	3-0,5	16	12	31	1470	23190.0045
18	25	160	15,6	50	18	M16	26	45	125	20	16	3-0,5	16	12	87	1630	23190.0046
18	25	100	17,6	50	18	M16	26	45	125	20	16	3-0,5	18	12	32	1490	23190.0047
18	25	160	17,6	50	18	M16	26	45	125	20	16	3-0,5	18	12	87	1650	23190.0048

Toepassingsvoorbeeld



Voldoet

Selecteer voor gedetailleerde informatie over de naleving het gewenste artikelnummer.