

## Meeneemblokken • DIN 2079

EH 23100.



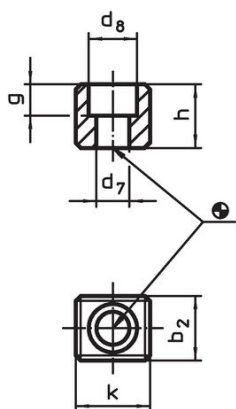
### Productbeschrijving

deze meeneemblokken zijn vervaardigd volgens DIN 2079.

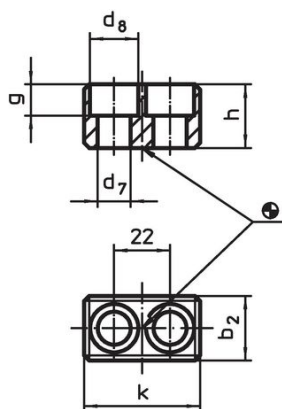
### Materiaal

- Gelegeerd inzetgehard staal, inzetgehard, gezwart, geslepen

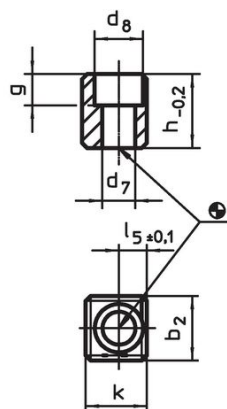
### Tekening



Afbeelding 1



Afbeelding 2

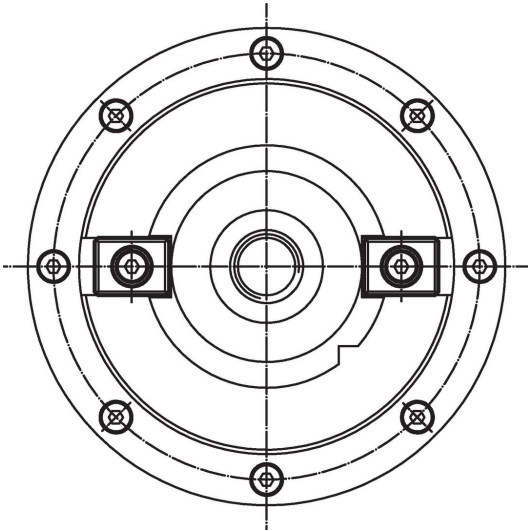


Afbeelding 3

### Bestelinformatie

Spindelkop nr.	k	b <sub>2</sub> h <sub>5</sub>	d <sub>7</sub>	Afmetingen				l <sub>5</sub> ±0,1	voor schroeven ISO 4762 [mm]	[g]	Artikelnr.
				d <sub>8</sub>	g	h	[mm]				
voor spijkoppen nr. 30 tot 60, vorm A – Afbeelding 1											
30	16,5	15,9	6,4	10,4	6,2	16,0	–	M 6 x 16	26	<a href="#">23100.0030</a>	
40	19,5	15,9	6,4	10,4	6,2	16,0	–	M 6 x 16	32	<a href="#">23100.0040</a>	
45	19,5	19,0	8,4	13,5	8,3	19,0	–	M 8 x 20	40	<a href="#">23100.0045</a>	
50 – 55	26,5	25,4	13,0	19,0	12,3	25,0	–	M12 x 25	88	<a href="#">23100.0050</a>	
60	45,5	25,4	13,0	19,0	12,3	25,0	–	M12 x 25	181	<a href="#">23100.0060</a>	
voor spijkoppen nr. 60, vorm B – Afbeelding 2											
60	45,5	25,4	13,0	19,0	12,3	25,0	–	M12 x 25	140	<a href="#">23100.0160</a>	
voor spijkoppen nr. 30 tot 50, vorm C – Afbeelding 3											
30	13,5	15,9	6,4	10,4	6,2	24,5	5,5	M 6 x 25	32	<a href="#">23100.0230</a>	
40	16,5	15,9	6,4	10,4	6,2	24,5	7,0	M 6 x 25	40	<a href="#">23100.0240</a>	
45	17,5	19,0	8,4	13,5	10,0	26,0	7,5	M 8 x 25	48	<a href="#">23100.0245</a>	
50	24,0	25,4	13,0	19,0	12,3	29,0	11,0	M12 x 30	90	<a href="#">23100.0250</a>	

## Toepassingsvoorbeeld



## Voldoet

### Conform RoHS

Voldoet aan Richtlijn 2011/65/EU en richtlijn 2015/863

### Bevat geen SVHC stoffen

Bevat geen SVHC-stoffen met meer dan 0,1% w/w - SVHC-lijst per 27.06.2024.

### Bevat geen propositie 65 stoffen

Geen propositie 65 stoffen inbegrepen  
<https://www.P65Warnings.ca.gov/>

### Vrij van conflictmineralen

Dit product bevat geen stoffen die worden aangeduid als "conflictmineralen" zoals tantaal, tin, goud of wolfram uit de Democratische Republiek Congo of aangrenzende landen."