

Moeren voor T-sleuf · DIN 508, semi-bewerkt EH 23010.



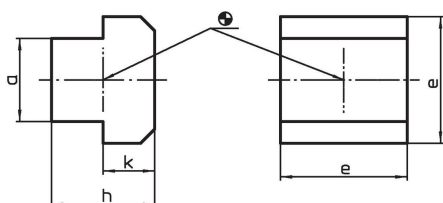
Productbeschrijving

Deze moeren voor T-sleuven (gleufmoeren) halffabricaat zijn vervaardigd volgens DIN 508. Het assortiment is uitgebreid met andere afmetingen die niet in DIN zijn opgenomen.

Materiaal

- temperstaal, blank
- RVS 1.4301

Tekening



Bestelinformatie

Nominale gleufmaat [mm]	Afmetingen				[g]	Artikelnr.
	a	e [mm]	h	k		
temperstaal						
6	5,6	10	8	4	4,4	23010.0060
8	7,6	13	10	6	10,0	23010.0080
10	9,6	15	12	6	17,0	23010.0100
12	11,6	18	14	7	27,0	23010.0120
14	13,6	22	16	8	46,0	23010.0140
16	15,6	25	18	9	68,0	23010.0160 ¹⁾
18	17,6	28	20	10	95,0	23010.0180
20	19,6	32	24	12	149,0	23010.0200 ¹⁾
22	21,6	35	28	14	210,0	23010.0220
24	23,6	40	32	16	300,0	23010.0240 ¹⁾
28	27,6	44	36	18	430,0	23010.0280
32	31,5	50	40	20	580,0	23010.0320 ¹⁾
36	35,5	54	44	22	800,0	23010.0360
42	41,5	65	52	26	1250,0	23010.0420
48	47,5	75	60	30	1900,0	23010.0480
54	53,4	85	70	34	3141,0	23010.0540
Roestvast staal						
8	7,6	13	10	6	10,0	23010.0720
10	9,6	15	12	6	17,0	23010.0730
12	11,6	18	14	7	27,0	23010.0740
14	13,6	22	16	8	46,0	23010.0750
16	15,6	25	18	9	68,0	23010.0760 ¹⁾
18	17,6	28	20	10	95,0	23010.0780

¹⁾ Afmetingen zijn niet in de DIN vastgelegd.

Voldoet

Conform RoHS

Voldoet aan Richtlijn 2011/65/EU en richtlijn 2015/863

Bevat geen SVHC stoffen

Bevat geen SVHC-stoffen met meer dan 0,1% w/w - SVHC-lijst per 27.06.2024.

Bevat geen propositie 65 stoffen

Geen propositie 65 stoffen inbegrepen

<https://www.P65Warnings.ca.gov/>

Vrij van conflictmineralen

Dit product bevat geen stoffen die worden aangeduid als "conflictmineralen" zoals tantaal, tin, goud of wolfram uit de Democratische Republiek Congo of aangrenzende landen."