

Moeren voor T-sleuf • DIN 508

EH 23010.



Productbeschrijving

Deze moeren voor T-sleuven (gleufmoeren) zijn vervaardigd volgens DIN 508. Het assortiment is uitgebreid met andere afmetingen die niet in DIN zijn opgenomen.

Materiaal

- temperstaal, kwaliteit 8, blank
- temperstaal, veredeld, kwaliteit 10, gezwart
- RVS 1.4301

Montage

De moer voor T-gleuven is alleen vol belastbaar wanneer de volledige draad wordt benut.

Meer informatie

Opmerkingen

Speciale uitvoeringen op aanvraag.


Tekening



Bestelinformatie

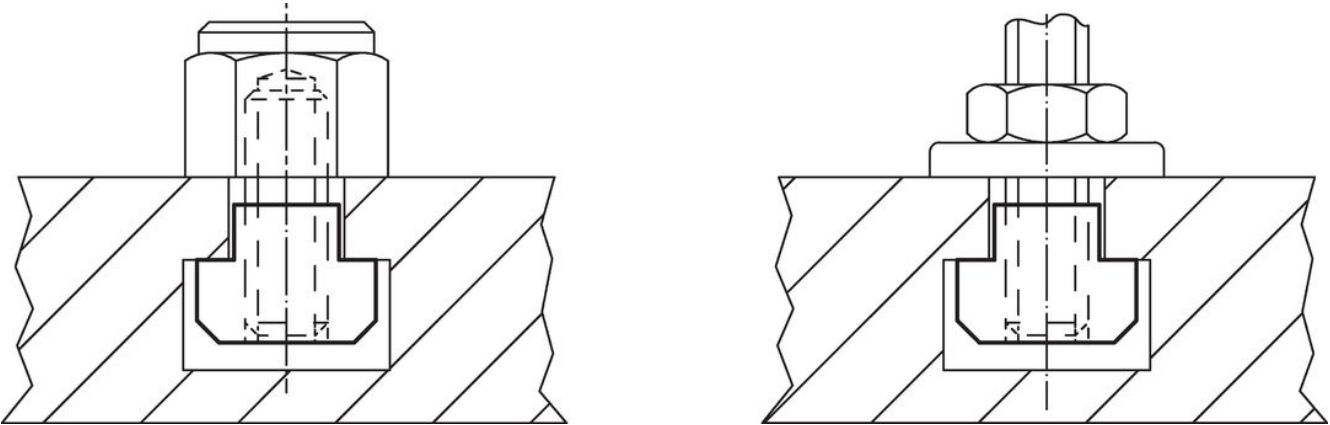
Nominale gleufmaat [mm]	d	Afmetingen				voor T-sleuven DIN 650 [mm]	Testkracht vlg. DIN 508 F min. [kN]	[g]	Artikelnr.
		a	e	h	k				
temperstaal, kwaliteit 8, blank									
5	M 4	4,6	9	6,5	3	5	7,0	2,4	23010.0051
6	M 5	5,6	10	8,0	4	6	11,4	3,4	23010.0061
8	M 6	7,6	13	10,0	6	8	16,0	8,3	23010.0081
10	M 6	9,6	15	12,0	6	10	16,0	14,0	23010.0103 ¹⁾
10	M 8	9,6	15	12,0	6	10	29,0	12,0	23010.0101
12	M 8	11,6	18	14,0	7	12	29,0	23,0	23010.0123 ¹⁾
12	M10	11,6	18	14,0	7	12	46,0	20,0	23010.0121
14	M10	13,6	22	16,0	8	14	46,0	38,0	23010.0143 ¹⁾
14	M12	13,6	22	16,0	8	14	67,0	34,0	23010.0141
16	M12	15,6	25	18,0	9	16	67,0	55,0	23010.0163 ¹⁾
16	M14	15,6	25	18,0	9	16	–	49,0	23010.0161 ¹⁾
18	M14	17,6	28	20,0	10	18	–	74,0	23010.0183 ¹⁾
18	M16	17,6	28	20,0	10	18	128,0	68,0	23010.0181
20	M16	19,6	32	24,0	12	20	128,0	116,0	23010.0203 ¹⁾
20	M18	19,6	32	24,0	12	20	–	107,0	23010.0201 ¹⁾
22	M18	21,6	35	28,0	14	22	–	162,0	23010.0223 ¹⁾
22	M20	21,6	35	28,0	14	22	196,0	149,0	23010.0221
24	M20	23,6	40	32,0	16	24	196,0	236,0	23010.0243 ¹⁾
24	M22	23,6	40	32,0	16	24	–	221,0	23010.0241 ¹⁾
28	M24	27,6	44	36,0	18	28	282,0	317,0	23010.0281
36	M30	35,5	54	44,0	22	36	448,0	585,0	23010.0361
42	M36	41,5	65	52,0	26	42	653,0	1000,0	23010.0421
48	M42	47,5	75	60,0	30	48	653,0	1500,0	23010.0481
54	M48	53,4	85	70,0	34	54	653,0	2264,0	23010.0541

¹⁾ Afmetingen zijn niet in de DIN vastgelegd.

Nominale gleufmaat [mm]	Afmetingen					voor T-sleuven DIN 650 [mm]	Testkracht vlg. DIN 508 F min. [kN]	 [g]	Artikelnr.
	d	a	e	h	k				
temperstaal, veredeld, kwaliteit 10, gezwart									
5	M 4	4,6	9	6,5	3	5	7,0	2,4	23010.0052
6	M 5	5,6	10	8,0	4	6	11,4	3,4	23010.0062
8	M 6	7,6	13	10,0	6	8	16,0	8,3	23010.0082
10	M 6	9,6	15	12,0	6	10	16,0	14,0	23010.0104 ¹⁾
10	M 8	9,6	15	12,0	6	10	29,0	12,0	23010.0102
12	M 8	11,6	18	14,0	7	12	29,0	23,0	23010.0124 ¹⁾
12	M10	11,6	18	14,0	7	12	46,0	20,0	23010.0122
14	M 6	13,6	22	16,0	8	14	16,0	43,0	23010.0146 ¹⁾
14	M 8	13,6	22	16,0	8	14	29,0	41,0	23010.0145 ¹⁾
14	M10	13,6	22	16,0	8	14	46,0	38,0	23010.0144 ¹⁾
14	M12	13,6	22	16,0	8	14	67,0	34,0	23010.0142
16	M 8	15,6	25	18,0	9	16	29,0	62,0	23010.0166 ¹⁾
16	M10	15,6	25	18,0	9	16	46,0	58,0	23010.0165 ¹⁾
16	M12	15,6	25	18,0	9	16	67,0	55,0	23010.0164 ¹⁾
16	M14	15,6	25	18,0	9	16	–	49,0	23010.0162 ¹⁾
18	M 8	17,6	28	20,0	10	18	29,0	89,0	23010.0187 ¹⁾
18	M10	17,6	28	20,0	10	18	46,0	85,0	23010.0186 ¹⁾
18	M12	17,6	28	20,0	10	18	67,0	98,0	23010.0185 ¹⁾
18	M14	17,6	28	20,0	10	18	–	74,0	23010.0184 ¹⁾
18	M16	17,6	28	20,0	10	18	128,0	68,0	23010.0182
20	M12	19,6	32	24,0	12	20	67,0	131,0	23010.0205 ¹⁾
20	M16	19,6	32	24,0	12	20	128,0	116,0	23010.0204 ¹⁾
20	M18	19,6	32	24,0	12	20	–	107,0	23010.0202 ¹⁾
22	M12	21,6	35	28,0	14	22	67,0	189,0	23010.0225 ¹⁾
22	M16	21,6	35	28,0	14	22	128,0	172,0	23010.0226 ¹⁾
22	M18	21,6	35	28,0	14	22	–	162,0	23010.0224 ¹⁾
22	M20	21,6	35	28,0	14	22	196,0	149,0	23010.0222
24	M16	23,6	40	32,0	16	24	128,0	262,0	23010.0246 ¹⁾
24	M20	23,6	40	32,0	16	24	196,0	236,0	23010.0244 ¹⁾
24	M22	23,6	40	32,0	16	24	–	221,0	23010.0242 ¹⁾
28	M16	27,6	44	36,0	18	28	128,0	375,0	23010.0286 ¹⁾
28	M20	27,6	44	36,0	18	28	196,0	349,0	23010.0284 ¹⁾
28	M22	27,6	44	36,0	18	28	–	332,0	23010.0283 ¹⁾
28	M24	27,6	44	36,0	18	28	282,0	317,0	23010.0282
32	M27	31,5	50	40,0	20	32	–	460,0	23010.0322 ¹⁾
36	M24	35,5	54	44,0	22	36	282,0	663,0	23010.0364 ¹⁾
36	M30	35,5	54	44,0	22	36	448,0	585,0	23010.0362
42	M36	41,5	65	52,0	26	42	653,0	1000,0	23010.0422
48	M42	47,5	75	60,0	30	48	653,0	1500,0	23010.0482
54	M48	53,4	85	70,0	34	54	653,0	2264,0	23010.0542
RVS 1.4301									
8	M 6	7,6	13	10,0	6	8	16,0	8,3	23010.0721
10	M 8	9,6	15	12,0	6	10	29,0	12,0	23010.0731
12	M10	11,6	18	14,0	7	12	46,0	20,0	23010.0741
14	M12	13,6	22	16,0	8	14	67,0	34,0	23010.0751
16	M14	15,6	25	18,0	9	16	–	49,0	23010.0761 ¹⁾
18	M16	17,6	28	20,0	10	18	128,0	68,0	23010.0781

¹⁾ Afmetingen zijn niet in de DIN vastgelegd.

Toepassingsvoorbeeld



Voldoet

Conform RoHS

Voldoet aan Richtlijn 2011/65/EU en richtlijn 2015/863

Bevat geen SVHC stoffen

Bevat geen SVHC-stoffen met meer dan 0,1% w/w - SVHC-lijst per 27.06.2024.

Bevat geen propositie 65 stoffen

Geen propositie 65 stoffen inbegrepen
<https://www.P65Warnings.ca.gov/>

Vrij van conflictmineralen

Dit product bevat geen stoffen die worden aangeduid als "conflictmineralen" zoals tantaal, tin, goud of wolfram uit de Democratische Republiek Congo of aangrenzende landen."