

## Positioneringssensoren • pendelend, pneumatisch

EH 22800.



### Productbeschrijving

Toepassing als positioneercontrole bij het opspannen van ruwe werkstukken. De precisie van de bediening bij een bedrijfsdruk van 2,5 bar ligt constant bij 0,005 mm. De installatiecontrole geschiedt door de stuwdruk en wordt op het bewakingsysteem (bestelnr. 22800.0701) uitgelezen.

### Materiaal

#### Afdichting

- PVC

#### Bevestigingslijst

- staal, gezwart

#### Kogel

- kogellagerstaal, gehard

#### Huls

- temperstaal, veredeld, gefosfateerd

#### Steeknippel

- messing

### Meer informatie

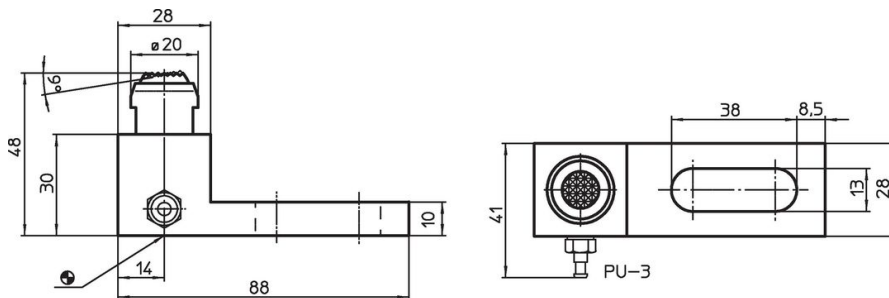
#### Opmerkingen

Nadere informatie op aanvraag.


#### Overige producten

- Bewakingscomponenten voor positioneersensoren, for positioneersensoren, pneumatisch

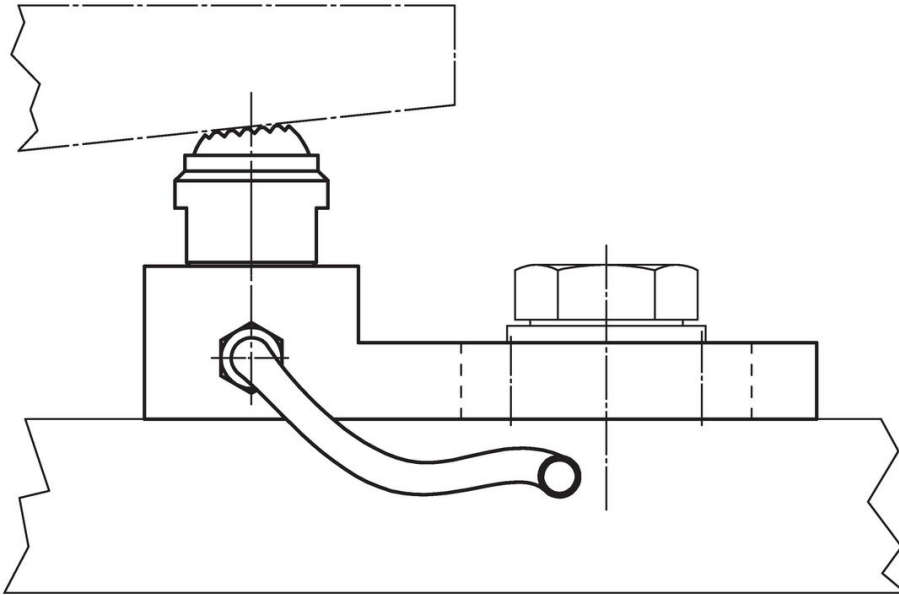
### Tekening



### Bestelinformatie

Belastbaarheid bij statische belasting max. [kN]	 [g]	Artikelnr.
met bevestigingslijst		
15	321	22800.0410

### Toepassingsvoorbeeld



### Voldoet

#### Conform RoHS

Voldoet aan Richtlijn 2011/65/EU en richtlijn 2015/863

#### Bevat geen SVHC stoffen

Bevat geen SVHC-stoffen met meer dan 0,1% w/w - SVHC-lijst per 23.01.2024.

#### Bevat geen propositie 65 stoffen

Geen propositie 65 stoffen inbegrepen

<https://www.P65Warnings.ca.gov/>

#### Vrij van conflictmineralen

Dit product bevat geen stoffen die worden aangeduid als "conflictmineralen" zoals tantaal, tin, goud of wolfrام uit de Democratische Republiek Congo of aangrenzende landen."