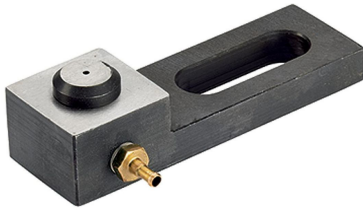


Positioneringssensoren • pneumatisch

EH 22800.



Productbeschrijving

Toepassing als positioneercontrole bij het opspannen van voorbereekte werkstukken. De precisie van de bediening ligt in het bereik van 0,015-0,075 mm afhankelijk van het werkstukoppervlak. De installatiecontrole geschiedt door stuwdruk en wordt op het bewakingsysteem uitgelezen.

Materiaal

Zetpenen

- gereedschapstaal, gehard, geslepen

Afdichting

- PVC

Bevestigingslijst

- staal, gezwart

Steeknippel

- messing

Meer informatie

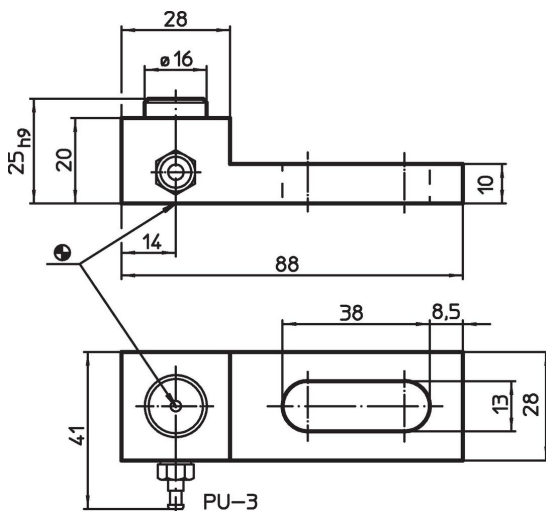
Opmerkingen

Nadere informatie op aanvraag.


Overige producten

- Bewakingscomponenten voor positioneersensoren, for positioneersensoren, pneumatisch

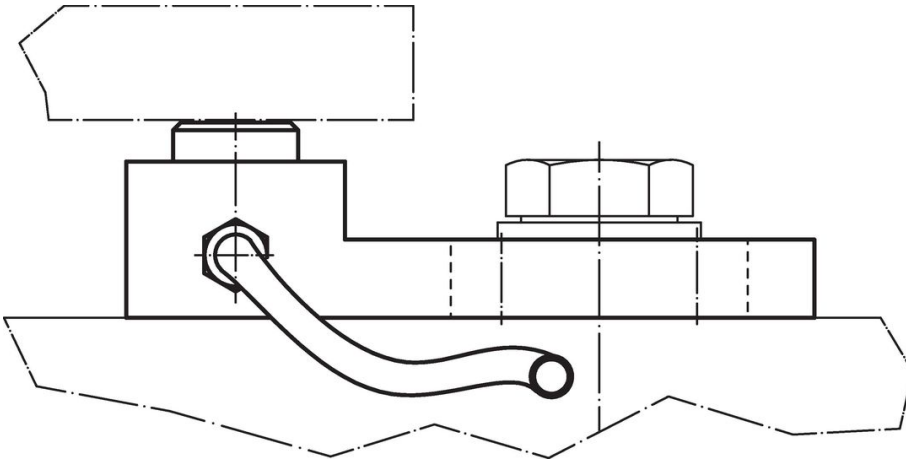
Tekening



Bestelinformatie

| | ArtikelNr. |
|--|------------|
|  [g] | |
| met bevestigingslijst | |
| 237 | 22800.0400 |

Toepassingsvoorbeeld



Voldoet

Conform RoHS

Voldoet aan Richtlijn 2011/65/EU en richtlijn 2015/863

Bevat geen SVHC stoffen

Bevat geen SVHC-stoffen met meer dan 0,1% w/w - SVHC-lijst per 27.06.2024.

Bevat geen propositie 65 stoffen

Geen propositie 65 stoffen inbegrepen
<https://www.P65Warnings.ca.gov/>

Vrij van conflictmineralen

Dit product bevat geen stoffen die worden aangeduid als "conflictmineralen" zoals tantaal, tin, goud of wolfram uit de Democratische Republiek Congo of aangrenzende landen."