

Positioneringssensoren • pneumatisch

EH 22800.



Productbeschrijving

Toepassing als positioneercontrole bij het opspannen van voorbereekte werkstukken. De precisie van de bediening ligt in het bereik van 0,015-0,075 mm afhankelijk van het werkstukoppervlak. De installatiecontrole geschiedt door stuwdruk en wordt op het bewakingsysteem uitgelezen.

Materiaal

Zetpenen

- gereedschapstaal, gehard, geslepen

Afdichting

- PVC

Schroef

- staal, galvanisch verzinkt, kwaliteit 4.8 (ISO 1207)

Steeknippel

- messing

Meer informatie

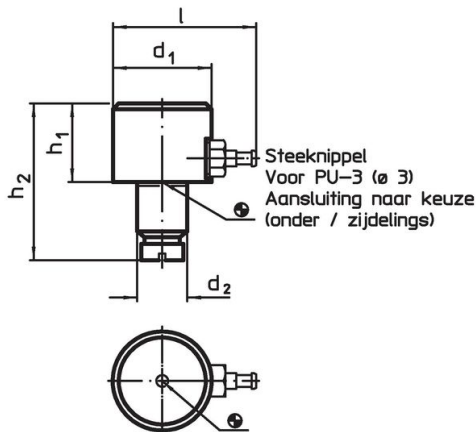
Opmerkingen

Nadere informatie op aanvraag.

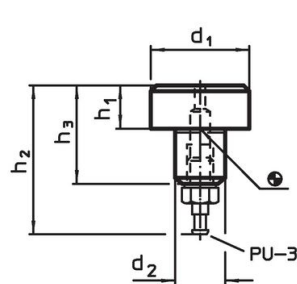
Overige producten

- Bewakingscomponenten voor positioneersensoren, for positioneersensoren, pneumatisch

Tekening



Afbeelding 1

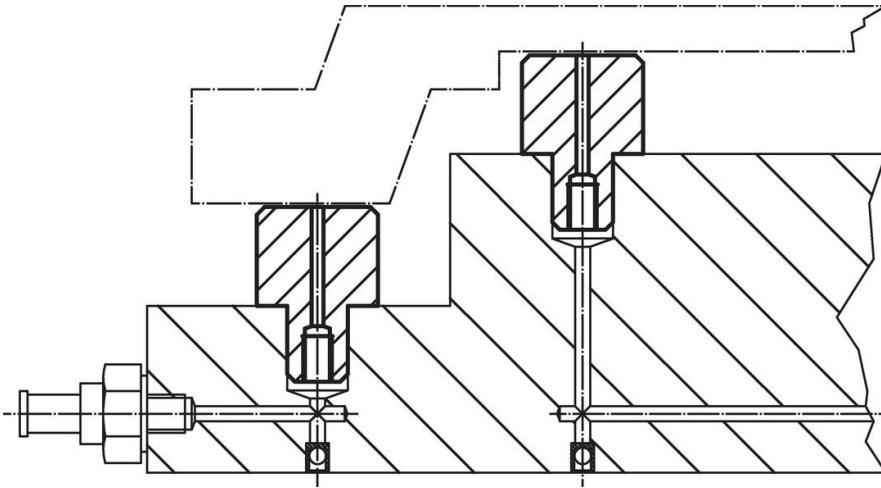


Afbeelding 2

Bestelinformatie

d ₁	h ₁ h ₉	d ₂ n ₆	Afmetingen			l	[g]	Artikelnr.
			h ₂	h ₃	[mm]			
bodem- / zijaansluiting – Afbeelding 1								
16	13	8	27,0	–	28,0	24	22800.0010	
25	20	12	39,0	–	36,5	93	22800.0020	
bodemaansluiting – Afbeelding 2								
16	5	8	28,5	15	–	12	22800.0100	

Toepassingsvoorbeeld



Voldoet

Selecteer voor gedetailleerde informatie over de naleving het gewenste artikelnummer.