

Pendelopzetstukken • instelbaar

EH 22740.



Productbeschrijving

Zelfinstellende pads worden gebruikt als stop, steun en drukpad en zijn geschikt voor installatie in klemelementen.

Materiaal

Kogel

- kogellagerstaal, gehard, blank
- RVS 1.3541, vernikkeld

Huls

- temperstaal, veredeld, gefosfateerd
- RVS 1.4057, veredeld

Moer

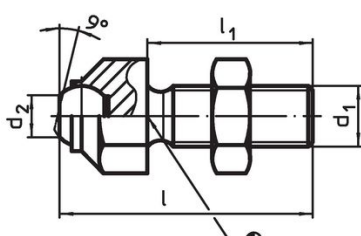
- staal, gezwart (ISO 4035)
- Roestvast staal

Meer informatie

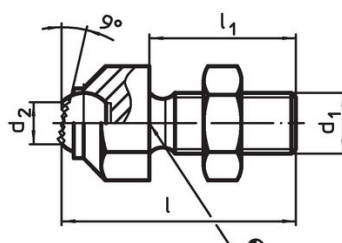
Opmerkingen

Kogel tegen verdraaien geborgd.
Belastbaarheid geldig voor staal en RVS ontwerp.
Speciale uitvoeringen op aanvraag.

Tekening



Afbeelding 1



Afbeelding 2

Bestelinformatie

d ₁	l	Afmetingen			e	Kogel diameter	Belastbaarheid bij statische belasting max. [kN]	Aandraaimoment max. [Nm]	[g]	Artikelnr.
		l ₁	d ₂	[mm]						
met afgevlakte kogel, vlak oplegoppervlak – Afbeelding 1, temperstaal										
M 8	36,6	25	5,8	14,5	8,5	8	25	20	22740.0013	
M10	45,7	30	8,6	19,0	12,0	8	46	44	22740.0016	
M12	50,7	35	8,6	19,0	12,0	15	82	57	22740.0017	
M16	60,7	40	10,5	27,0	16,0	25	206	131	22740.0024	
M20	77,3	50	20,0	33,0	25,0	90	407	277	22740.0030	
M24	100,0	70	20,0	40,0	25,0	90	698	471	22740.0036	
M30 x 1,5	100,0	65	34,6	51,0	40,0	165	1355	975	22740.0046	
met afgevlakte kogel, vlak oplegoppervlak – Afbeelding 1, Roestvast staal										
M 8	36,6	25	5,8	14,5	8,5	8	25	20	22740.0113	
M10	45,7	30	8,6	19,0	12,0	8	46	44	22740.0116	
M12	50,7	35	8,6	19,0	12,0	15	82	57	22740.0117	
M16	60,7	40	10,5	27,0	16,0	25	206	131	22740.0124	
M20	77,3	50	20,0	33,0	25,0	90	407	277	22740.0130	
M24	100,0	70	20,0	40,0	25,0	90	698	471	22740.0136	
M30 x 1,5	100,0	65	34,6	51,0	40,0	165	1355	975	22740.0146	
met afgevlakte kogel, geribbeld oplegoppervlak – Afbeelding 2, temperstaal										
M 8	36,6	25	5,8	14,5	8,5	8	25	20	22740.0313	
M10	45,7	30	8,6	19,0	12,0	8	46	44	22740.0316	
M12	50,7	35	8,6	19,0	12,0	15	82	56	22740.0317	
M16	60,7	40	10,5	27,0	16,0	25	206	130	22740.0324	
M20	77,3	50	20,0	33,0	25,0	90	407	276	22740.0330	
M24	100,0	70	20,0	40,0	25,0	90	698	472	22740.0336	
M30 x 1,5	100,0	65	34,6	51,0	40,0	165	1355	920	22740.0346	

Toepassingsvoorbeeld



Voldoet

Conform RoHS

Voldoet aan Richtlijn 2011/65/EU en richtlijn 2015/863

Bevat geen SVHC stoffen

Bevat geen SVHC-stoffen met meer dan 0,1% w/w - SVHC-lijst per 23.01.2024.

Bevat geen propositie 65 stoffen

Geen propositie 65 stoffen inbegrepen
<https://www.P65Warnings.ca.gov/>

Vrij van conflictmineralen

Dit product bevat geen stoffen die worden aangeduid als "conflictmineralen" zoals tantaal, tin, goud of wolfram uit de Democratische Republiek Congo of aangrenzende landen."