

## Pendelopzetstukken

EH 22730.



### Productbeschrijving

Zelfinstellende pads worden gebruikt als stop, steun en drukpad en zijn geschikt voor installatie in klemelementen.

### Materiaal

#### Kogel

- kogellagerstaal, gehard, blank
- RVS 1.3541, vernikkeld

#### Huls

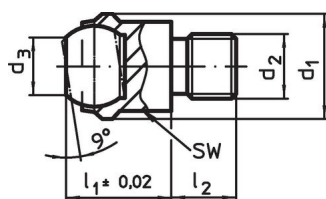
- temperstaal, veredeld, gefosfateerd
- RVS 1.4057, veredeld

### Meer informatie

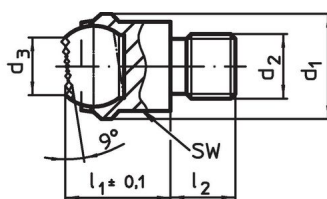
#### Opmerkingen

Kogel tegen verdraaien geborgd.  
Belastbaarheid geldt voor staal en RVS ontwerp.

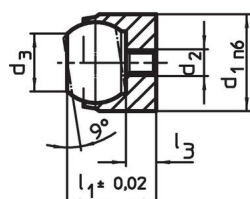
### Tekening



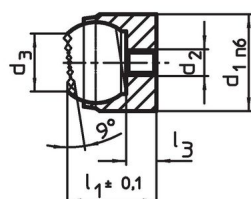
Afbeelding 1



Afbeelding 2



Afbeelding 3



Afbeelding 4

### Bestelinformatie

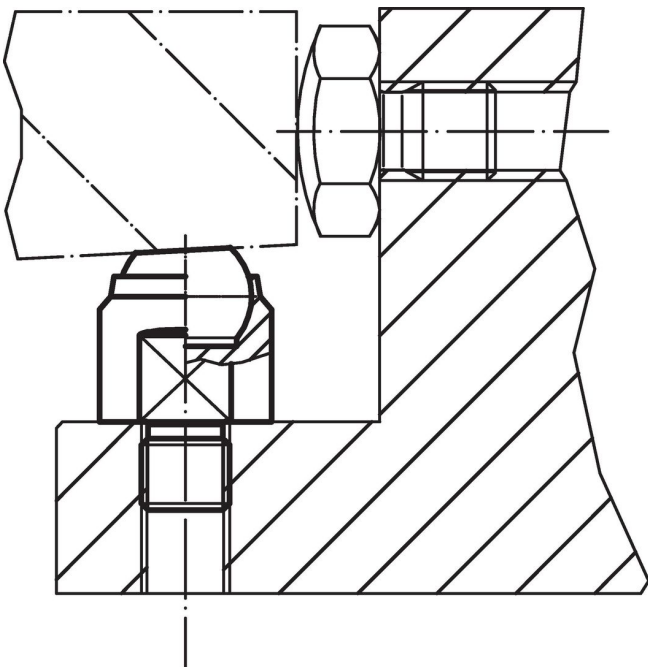
d <sub>1</sub>	d <sub>2</sub>	d <sub>3</sub>	Afmetingen			Kogel diameter	Boring		SW	Belastbaarheid bij statische belasting max. [kN]	Aandraai-moment max. [Nm]	[g]	Artikelnr.
			l <sub>1</sub>	l <sub>2</sub> -0,5	l <sub>3</sub> max.		Ø H7	Diepte min.					
			[mm]			[mm]		[mm]	[kN]	[Nm]	[g]		
<b>met buitendraad, kogel afgevlakt, vlak oplegoppervlak – Afbeelding 1, temperstaal</b>													
13	M 6	7,2	13	8	–	10	–	–	11	10	10,0	12,0	22730.0012
13	M 8	7,2	13	8	–	10	–	–	11	10	25,0	13,0	22730.0013
20	M 8	10,5	18	10	–	16	–	–	17	25	25,0	39,0	22730.0018
20	M10	10,5	18	10	–	16	–	–	17	25	46,0	40,0	22730.0019
20	M12	10,5	18	12	–	16	–	–	17	25	82,0	43,0	22730.0020
30	M16	20,0	27	16	–	25	–	–	27	90	206,0	151,0	22730.0030
50	M20	34,5	35	20	–	40	–	–	41	165	407,0	489,0	22730.0050
50	M24	34,5	35	24	–	40	–	–	41	165	698,0	518,0	22730.0060
<b>met buitendraad, kogel afgevlakt, vlak oplegoppervlak – Afbeelding 1, Roestvast staal</b>													
13	M 6	7,2	13	8	–	10	–	–	11	10	10,0	12,0	22730.0112
13	M 8	7,2	13	8	–	10	–	–	11	10	25,0	13,0	22730.0113
20	M 8	10,5	18	10	–	16	–	–	17	25	25,0	39,0	22730.0118
20	M10	10,5	18	10	–	16	–	–	17	25	46,0	40,0	22730.0119
20	M12	10,5	18	12	–	16	–	–	17	25	82,0	43,0	22730.0120
30	M16	20,0	27	16	–	25	–	–	27	90	206,0	151,0	22730.0130
50	M20	34,5	35	20	–	40	–	–	41	165	407,0	489,0	22730.0150
50	M24	34,5	35	24	–	40	–	–	41	165	698,0	518,0	22730.0160

<sup>1)</sup> Geldt alleen als de minimale boordiepte aangehouden is.

d <sub>1</sub>	d <sub>2</sub>	Afmetingen				Kogel diameter	Boring		SW	Belastbaarheid bij statische belasting max. [kN]	Aandraai-moment max. [Nm]	[g]	Artikelnr.
		d <sub>3</sub>	l <sub>1</sub>	l <sub>2</sub> -0,5	l <sub>3</sub> max.		Ø H7	Diepte min.					
[mm]													
<b>met buitendraad, kogel afgevlakt, geribbeld oplegoppervlak – Afbeelding 2, temperstaal</b>													
13	M 6	7,2	13	8	–	10	–	–	11	10	10,0	12,0	22730.0312
13	M 8	7,2	13	8	–	10	–	–	11	10	25,0	13,0	22730.0313
20	M 8	10,5	18	10	–	16	–	–	17	25	25,0	38,0	22730.0318
20	M10	10,5	18	10	–	16	–	–	17	25	46,0	40,0	22730.0319
20	M12	10,5	18	12	–	16	–	–	17	25	82,0	43,0	22730.0320
30	M16	20,0	27	16	–	25	–	–	27	90	206,0	149,0	22730.0330
50	M20	34,5	35	20	–	40	–	–	41	165	407,0	484,0	22730.0350
50	M24	34,5	35	24	–	40	–	–	41	165	698,0	513,0	22730.0360
<b>voor het lokaliseringsgat, platte kogel, vlak oplegoppervlak – Afbeelding 3, temperstaal</b>													
12 n6	M 3	7,2	11	–	3,2	10	12	6	–	10 <sup>1)</sup>	1,3	8,0	22730.0412
18 n6	M 4	10,5	17	–	4,0	16	18	8	–	25 <sup>1)</sup>	2,9	29,0	22730.0418
28 n6	M 5	20,0	25	–	5,5	25	28	13	–	90 <sup>1)</sup>	6,0	109,0	22730.0428
<b>voor het lokaliseringsgat, platte kogel, vlak oplegoppervlak – Afbeelding 3, Roestvast staal</b>													
12 n6	M 3	7,2	11	–	3,2	10	12	6	–	10 <sup>1)</sup>	1,3	8,0	22730.0452
18 n6	M 4	10,5	17	–	4,0	16	18	8	–	25 <sup>1)</sup>	2,9	29,0	22730.0458
28 n6	M 5	20,0	25	–	5,5	25	28	13	–	90 <sup>1)</sup>	6,0	109,0	22730.0468
<b>voor het lokaliseringsgat, kogel met vlak oppervlak, geribbeld oplegoppervlak – Afbeelding 4, temperstaal</b>													
12 n6	M 3	7,2	11	–	3,2	10	12	6	–	10 <sup>1)</sup>	1,3	7,9	22730.0712
18 n6	M 4	10,5	17	–	4,0	16	18	8	–	25 <sup>1)</sup>	2,9	29,0	22730.0718
28 n6	M 5	20,0	25	–	5,5	25	28	13	–	90 <sup>1)</sup>	6,0	108,0	22730.0728

<sup>1)</sup> Geldt alleen als de minimale boordiepte aangehouden is.

### Toepassingsvoorbeeld



## Voldoet

### Conform RoHS

Voldoet aan Richtlijn 2011/65/EU en richtlijn 2015/863

### Bevat geen SVHC stoffen

Bevat geen SVHC-stoffen met meer dan 0,1% w/w - SVHC-lijst per 27.06.2024.

### Bevat geen propositie 65 stoffen

Geen propositie 65 stoffen inbegrepen  
<https://www.P65Warnings.ca.gov/>

### Vrij van conflictmineralen

Dit product bevat geen stoffen die worden aangeduid als "conflictmineralen" zoals tantaal, tin, goud of wolfram uit de Democratische Republiek Congo of aangrenzende landen."