

## Pennen • met kunststof contactoppervlak

EH 22691.



### Productbeschrijving

Pennen met kunststof contactoppervlak kunnen worden gebruikt als beschermende steunen, aanslagen en drukkussentjes. Dit beschermt oppervlakken van hoge kwaliteit tegen beschadiging.

### Materiaal

#### Inzet

- Plastic (PEEK), blauw

#### Schroefdraadbus

- Roestvast staal

#### Stelschroef

- Roestvast staal

#### Huls

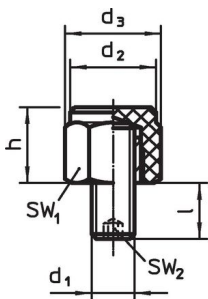
- Plastic (PEEK), blauw
- RVS 1.4305

### Meer informatie

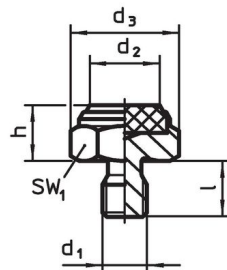
#### Overige producten

- Zitelementen, met kunststof contactoppervlak, oriënterend
- Pennen

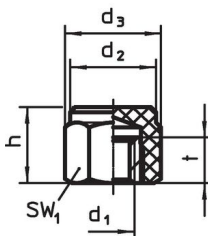
### Tekening



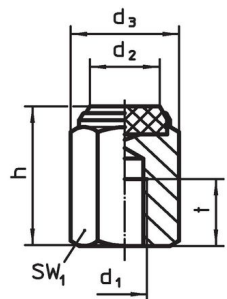
Afbeelding 1



Afbeelding 2



Afbeelding 3



Afbeelding 4

### Bestelinformatie

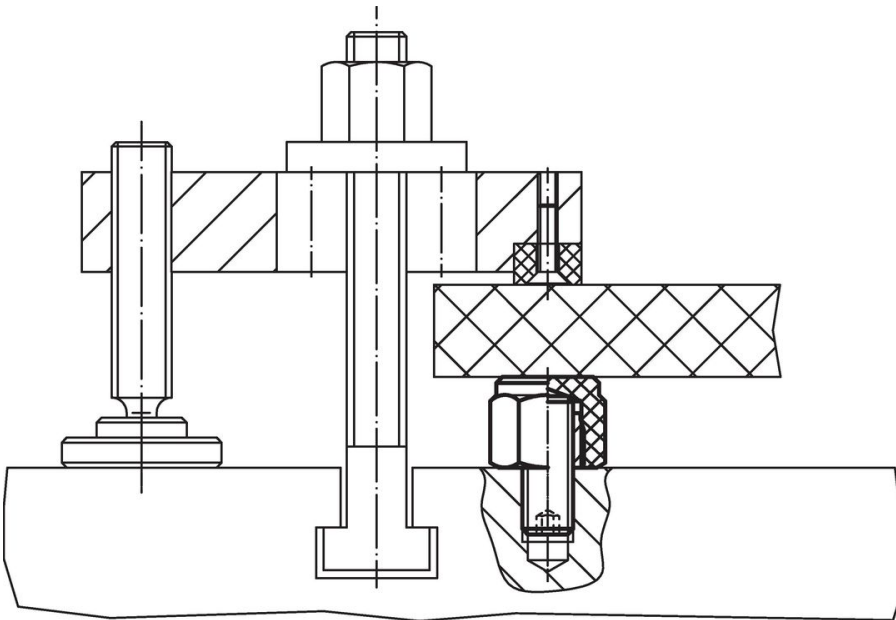
h ±0,1	Afmetingen					SW <sub>1</sub> [mm]	SW <sub>2</sub> [mm]	Belastbaarheid bij statische belasting max. [kN]	Aandraai- moment max. [Nm]	Temperatuur		Gewicht [g]	Artikelnr.
	d <sub>1</sub>	d <sub>2</sub>	d <sub>3</sub>	l	t					min.	max.		
met buitendraad, behuizing van kunststof (PEEK), glad oplegoppervlak – Afbeelding 1													
15	M 8	17,0	19,0	8 ±1	–	17	4	8,5	10	-60	250	12,0	22691.0122
20	M10	19,0	21,5	10 ±1	–	19	5	9,5	10	-60	250	21,0	22691.0133
20	M12	22,0	25,0	14 ±1	–	22	6	14,0	10	-60	250	32,0	22691.0143

<sup>1)</sup> Het aandraaimoment voor bouten met binnendraad zijn ontworpen voor draadklasse 8. Bij de verbinding moet de volledige draadlengte worden benut.

h ±0,1	Afmetingen					SW <sub>1</sub> [mm]	SW <sub>2</sub> [mm]	Belastbaarheid bij statische belasting max. [kN]	Aandraai- moment max. [Nm]	Temperatuur		Gewicht [g]	ArtikeInr.
	d <sub>1</sub>	d <sub>2</sub>	d <sub>3</sub>	l	t					min.	max.		
[mm]													[°C]
<b>met buitendraad, kunststof inzetstuk, vlak oplegoppervlak – Afbeelding 2</b>													
10	M 8	12,5	19,4	10	–	17	–	11,5	18	-60	250	14,0	22691.0021
10	M10	14,5	21,9	12	–	19	–	15,5	32	-60	250	20,0	22691.0031
15	M10	14,5	21,9	12	–	19	–	15,5	32	-60	250	32,0	22691.0032
10	M12	17,5	25,2	14	–	22	–	22,5	60	-60	250	28,0	22691.0041
15	M12	17,5	25,2	14	–	22	–	22,5	60	-60	250	45,0	22691.0042
<b>met binnendraad, behuizing van kunststof (PEEK), vlak oplegoppervlak – Afbeelding 3</b>													
15	M 8	17,0	19,0	–	9	17	–	8,5	10	-60	250	6,4	22691.0222
20	M10	19,0	21,5	–	10	19	–	9,5	10	-60	250	21,0	22691.0233
20	M12	22,0	25,0	–	12	22	–	14,0	10	-60	250	13,0	22691.0243
<b>met binnendraad, kunststof inzet (PEEK), vlak oplegoppervlak – Afbeelding 4</b>													
25	M 8	12,5	19,4	–	12	17	–	11,5	18 <sup>1)</sup>	-60	250	35,0	22691.0324
30	M10	14,5	21,9	–	15	19	–	15,5	32 <sup>1)</sup>	-60	250	53,0	22691.0335
30	M12	17,5	25,2	–	18	22	–	22,5	60 <sup>1)</sup>	-60	250	68,0	22691.0345

<sup>1)</sup> Het aandraaimoment voor bouten met binnendraad zijn ontworpen voor draadklasse 8. Bij de verbinding moet de volledige draadlengte worden benut.

### Toepassingsvoorbeeld



### Voldoet

#### Conform RoHS

Voldoet aan Richtlijn 2011/65/EU en richtlijn 2015/863

#### Bevat geen SVHC stoffen

Bevat geen SVHC-stoffen met meer dan 0,1% w/w - SVHC-lijst per 27.06.2024.

#### Bevat geen propositie 65 stoffen

Geen propositie 65 stoffen inbegrepen  
<https://www.P65Warnings.ca.gov/>

#### Vrij van conflictmineralen

Dit product bevat geen stoffen die worden aangeduid als "conflictmineralen" zoals tantaal, tin, goud of wolfram uit de Democratische Republiek Congo of aangrenzende landen."