

Zetpennen • instelbaar EH 22690.



Productbeschrijving

De pendelopzetstukken zijn toepasbaar als oplegpunt en aanslag.

Materiaal

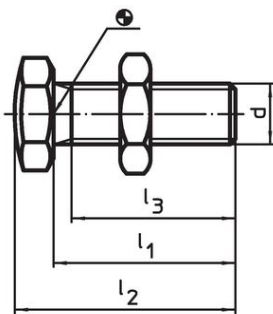
Zetpennen

- Temperstaal, gehard, kwaliteit 10.9, gezwart, oplegvlak inductief gehard.

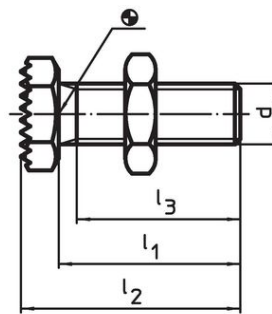
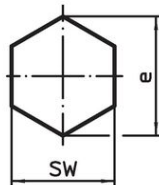
Moer

- temperstaal, veredeld, kwaliteit 8.8 (ISO 4035), gezwart

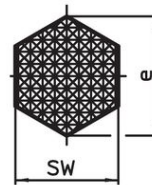
Tekening



Afbeelding 1



Afbeelding 2



Bestelinformatie

d	l ₁ ±1,5	Afmetingen			SW [mm]	[g]	Artikelnr.
		l ₂ ±1,5 [mm]	l ₃ min.	e			
bol oplegoppervlak – Afbeelding 1							
M 6	20	23,5	19,0	11,5	10	6,7	22690.0606
M 8	25	30,0	21,0	14,5	13	15,0	22690.0608
M10	30	36,0	25,5	19,6	17	31,0	22690.0610
M12	35	42,0	29,7	21,9	19	48,0	22690.0612
M16	40	49,5	34,0	27,7	24	102,0	22690.0616
M20	45	57,0	37,0	34,6	30	187,0	22690.0620
M24	50	64,0	40,0	41,6	36	309,0	22690.0624
geribbeld oplegoppervlak – Afbeelding 2							
M 6	20	23,5	19,0	11,5	10	6,7	22690.0626
M 8	25	30,0	21,0	14,5	13	16,0	22690.0628
M10	30	36,0	25,5	19,6	17	31,0	22690.0630
M12	35	42,0	29,7	21,9	19	49,0	22690.0632
M16	40	49,5	34,0	27,7	24	102,0	22690.0636
M20	45	57,0	37,0	34,6	30	184,0	22690.0640
M24	50	64,0	40,0	41,6	36	308,0	22690.0644

Toepassingsvoorbeeld



Voldoet

Conform RoHS

Voldoet aan Richtlijn 2011/65/EU en richtlijn 2015/863

Bevat geen SVHC stoffen

Bevat geen SVHC-stoffen met meer dan 0,1% w/w - SVHC-lijst per 27.06.2024.

Bevat geen propositie 65 stoffen

Geen propositie 65 stoffen inbegrepen
<https://www.P65Warnings.ca.gov/>

Vrij van conflictmineralen

Dit product bevat geen stoffen die worden aangeduid als "conflictmineralen" zoals tantaal, tin, goud of wolfram uit de Democratische Republiek Congo of aangrenzende landen."