

Zetpennen • stiftvorm  
EH 22680.



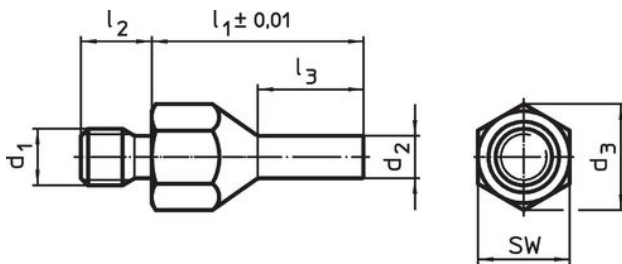
Productbeschrijving

Toe te passen als solide en precieze oplegging of aanslag. De pinvormige vorm van de stift maakt de toepassing bij werkstukken met een nauw oplegpunt mogelijk. Lager oppervlak inductief gehard en geslepen

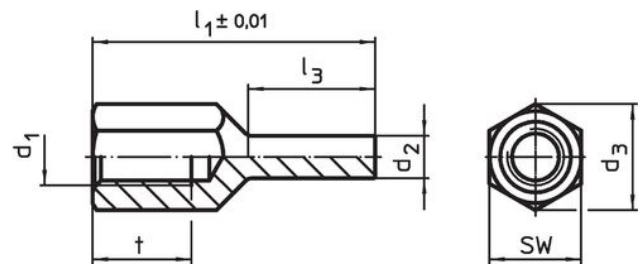
Materiaal

- temperstaal, veredeld, gezwart

Tekening




Afbeelding 1



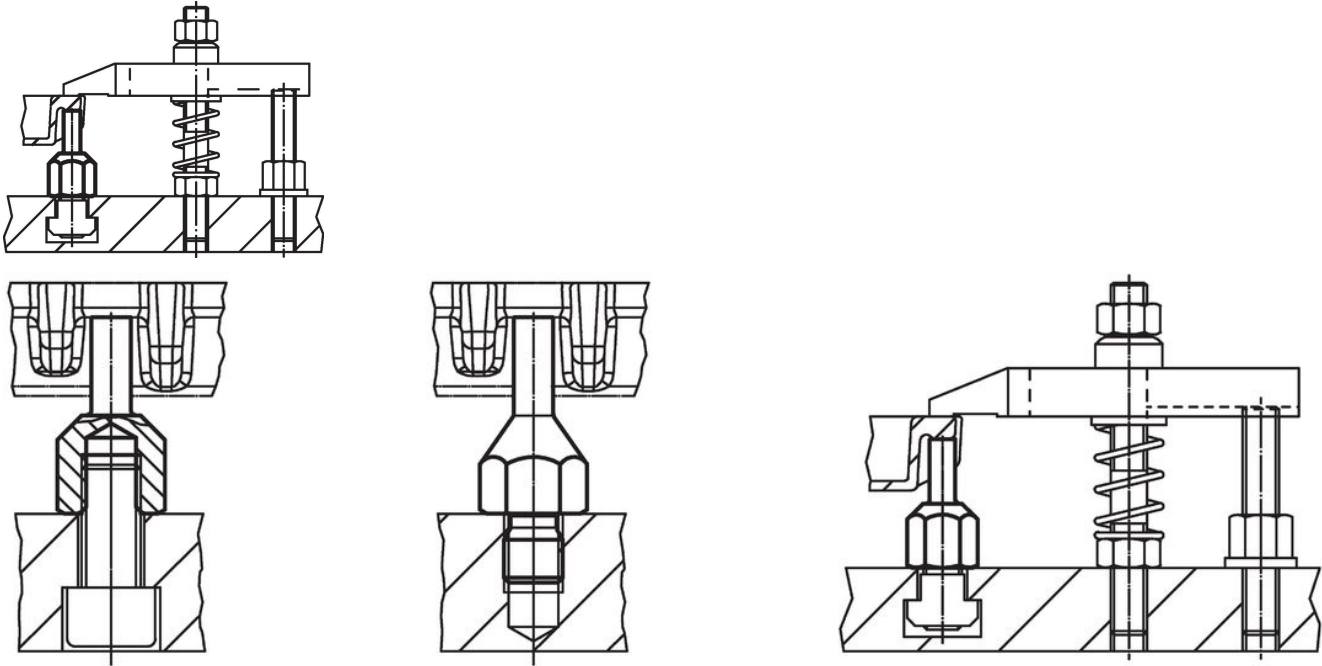
Afbeelding 2

Bestelinformatie

l <sub>1</sub> ±0,01	d <sub>1</sub>	d <sub>2</sub>	Afmetingen				SW	Aandraaimoment max.	[g]	Artikelnr.
			l <sub>2</sub>	l <sub>3</sub>	t	d <sub>3</sub>				
[mm]										
<b>met buitendraad – Afbeelding 1</b>										
20	M 6	4	8	10,0	–	11,0	10	7	7,7	22680.0402
30	M 6	4	8	15,0	–	11,0	10	7	12,0	22680.0404
30	M 8	4	10	15,0	–	14,4	13	18	17,0	22680.0412
40	M 8	4	10	20,0	–	14,4	13	18	23,0	22680.0414
30	M 8	6	10	15,0	–	14,4	13	18	20,0	22680.0416
40	M 8	6	10	20,0	–	14,4	13	18	30,0	22680.0418
30	M10	6	14	15,0	–	19,0	17	32	30,0	22680.0422
50	M10	6	14	25,0	–	19,0	17	32	51,0	22680.0424
30	M10	8	14	15,0	–	19,0	17	32	35,0	22680.0426
50	M10	8	14	25,0	–	19,0	17	32	58,0	22680.0428
40	M12	6	14	20,0	–	21,2	19	60	48,0	22680.0432
60	M12	6	14	30,0	–	21,2	19	60	75,0	22680.0434
40	M12	8	14	20,0	–	21,2	19	60	56,0	22680.0436
60	M12	8	14	30,0	–	21,2	19	60	83,0	22680.0438
<b>met draadbus – Afbeelding 2</b>										
20	M 6	4	–	8,5	6	11,0	10	7	5,7	22680.0452
30	M 6	4	–	13,5	9	11,0	10	7	8,9	22680.0454
30	M 8	4	–	13,0	10	14,4	13	18	13,0	22680.0462
40	M 8	4	–	18,0	14	14,4	13	18	18,0	22680.0464
30	M 8	6	–	13,0	10	14,4	13	18	16,0	22680.0466
40	M 8	6	–	18,0	14	14,4	13	18	21,0	22680.0468
30	M10	6	–	12,0	10	19,0	17	32	24,0	22680.0472
50	M10	6	–	25,0	15	19,0	17	32	38,0	22680.0474
30	M10	8	–	12,0	10	19,0	17	32	28,0	22680.0476
50	M10	8	–	25,0	15	19,0	17	32	44,0	22680.0478

l <sub>1</sub> ±0,01	d <sub>1</sub>	d <sub>2</sub>	Afmetingen				SW	Aandraaimoment max.		Artikelnr.
			l <sub>2</sub>	l <sub>3</sub>	t	d <sub>3</sub>				
[mm]										
40	M12	6	–	18,0	12	21,2	19	60	36,0	<a href="#">22680.0482</a>
60	M12	6	–	28,0	18	21,2	19	60	56,0	<a href="#">22680.0484</a>
40	M12	8	–	18,0	12	21,2	19	60	41,0	<a href="#">22680.0486</a>
60	M12	8	–	28,0	18	21,2	19	60	63,0	<a href="#">22680.0488</a>

### Toepassingsvoorbeeld



### Voldoet

#### Conform RoHS

Voldoet aan Richtlijn 2011/65/EU en richtlijn 2015/863

#### Bevat geen SVHC stoffen

Bevat geen SVHC-stoffen met meer dan 0,1% w/w - SVHC-lijst per 27.06.2024.

#### Bevat geen propositie 65 stoffen

Geen propositie 65 stoffen inbegrepen  
<https://www.P65Warnings.ca.gov/>

#### Vrij van conflictmineralen

Dit product bevat geen stoffen die worden aangeduid als "conflictmineralen" zoals tantaal, tin, goud of wolfram uit de Democratische Republiek Congo of aangrenzende landen."