

Steunen • DIN 6320 met schroefdraadtap EH 22640.



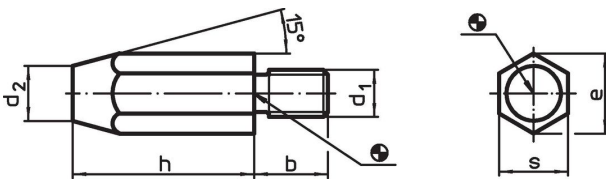
Productbeschrijving

Voeten kunnen zowel als voet, als zitelement en als stop worden gebruikt.
Lager oppervlak zonder vervorming.

Materiaal

- temperstaal, ongehard, gezwart

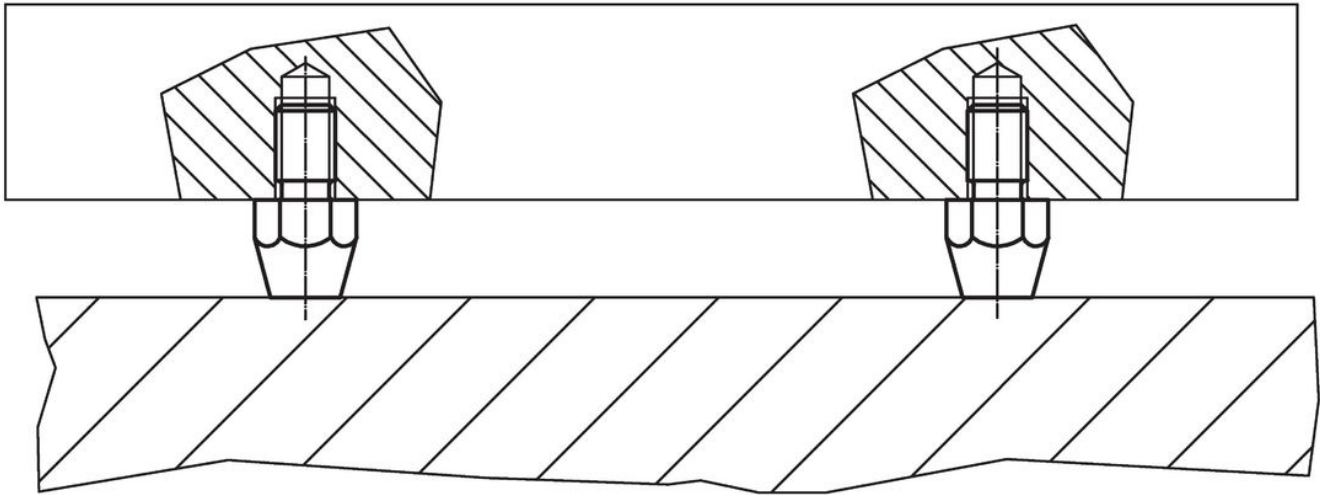
Tekening



Bestelinformatie

h	d ₁	Afmetingen			e	s	Aandraaimoment max. [Nm]	[g]	Artikelnr.
		b	d ₂	[mm]					
10	M 6	11	8		11,5	10	7	7,8	22640.0061
20	M 6	11	6		11,5	10	7	13,0	22640.0062
15	M 8	13	10		15,0	13	7	19,0	22640.0081
30	M 8	13	9		15,0	13	18	35,0	22640.0082
20	M10	16	13		19,6	17	32	41,0	22640.0101
40	M10	16	13		19,6	17	32	80,0	22640.0102
25	M12	20	15		21,9	19	60	70,0	22640.0121
50	M12	20	15		21,9	19	60	129,0	22640.0122

Toepassingsvoorbeeld



Voldoet

Conform RoHS

Bevat lood - voldoet aan uitzonderingen 6a / 6b / 6c

Bevat SVHC stoffen >0,1% w/w

Bevat lood - SVHC-lijst per 23.01.2024

Bevat propositie 65 stoffen



Lood kan kanker en reproductieve schade veroorzaken door blootstelling
<https://www.P65Warnings.ca.gov/>

Vrij van conflictmineralen

Dit product bevat geen stoffen die worden aangeduid als "conflictmineralen" zoals tantaal, tin, goud of wolfram uit de Democratische Republiek Congo of aangrenzende landen."