

## Draadeinden • DIN 6332, met druktaap

### EH 22540.



#### Productbeschrijving

Stifttappen zijn klemmschroeven die via het drukpunt direct krachten kunnen overbrengen. Het drukvlak van het drukpunt van de stalen versie is gehard.

Voor het vastklemmen van gevoelige oppervlakken kunnen drukkussens EH 22560. (DIN 6311 en lage versie) op het drukpunt worden bevestigd. De borgring van het drukkussen zorgt voor een verbinding tussen de stelschroef en het drukkussen die met de hand kan worden losgemaakt.

Deze draadstiften met drukpunten worden vooral gekenmerkt door de extra radius "r" op het drukpunt (optimalisatie t.o.v. DIN 6332), wat de montage in het drukkussen veel gemakkelijker maakt.

De stuwpuntdiameter van de draadstiftbouten is kleiner dan de kerndiameter van de schroefdraad, zodat ze ook aan de penzijde kunnen worden ingeschroefd.

#### Materiaal

- staal, kwaliteit 5.8, gezwart, drukstuk gehard
- Roestvast staal

#### Meer informatie

#### Overige producten

- Drukstukken, DIN 6311 en lage uitvoering

#### Tekening

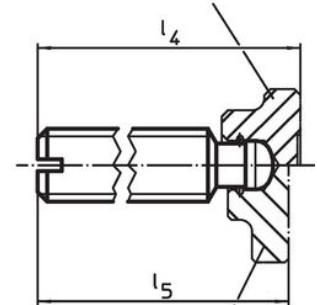


Afbeelding 1



Afbeelding 2

22560.0012–.0040 (staal)  
22560.0112–.0140 (roestvast staal)




22560.0425–.0440 (staal)  
22560.1425–.1440 (roestvast staal)

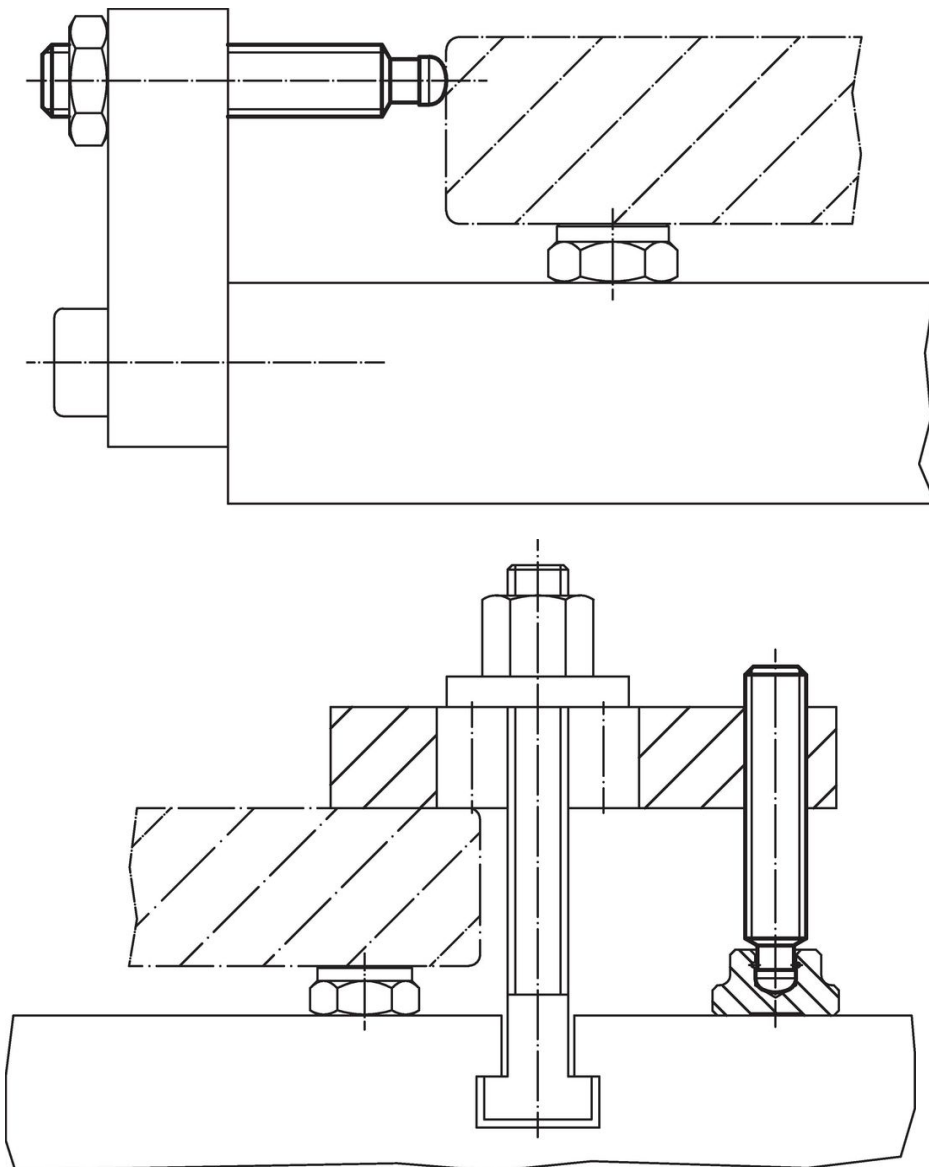
\* Toegepast om DIN 6332 eenvoudig te monteren

#### Bestelinformatie

d <sub>1</sub>	l <sub>1</sub>	d <sub>2</sub> h11	d <sub>3</sub>	Afmetingen					n	SW [mm]	[g]	Artikelnr.
				l <sub>2</sub>	l <sub>3</sub>	l <sub>4</sub> ~	l <sub>5</sub> ~	[mm]				
met een gleuf (S) – Afbeelding 1, Staal												
M 6	30	4,5	4,0	6,0	2,5	32,1	–	1,0	–	4,5	22540.0061	
M 6	50	4,5	4,0	6,0	2,5	52,1	–	1,0	–	7,8	22540.0062	
M 8	40	6,0	5,4	7,5	3,0	43,0	42,5	1,2	–	11,0	22540.0081	
M 8	60	6,0	5,4	7,5	3,0	63,0	62,5	1,2	–	17,0	22540.0082	
M10	60	8,0	7,2	9,0	4,5	63,6	62,6	1,6	–	27,0	22540.0101	
M10	80	8,0	7,2	9,0	4,5	83,6	82,6	1,6	–	37,0	22540.0102	
M12	60	8,0	7,2	10,0	4,5	64,6	62,6	2,0	–	38,0	22540.0121	
M12	80	8,0	7,2	10,0	4,5	84,6	82,6	2,0	–	51,0	22540.0122	
M12	100	8,0	7,2	10,0	4,5	104,6	102,6	2,0	–	65,0	22540.0123	
M16	80	12,0	11,0	12,0	5,0	85,4	82,9	2,5	–	100,0	22540.0161	
M16	100	12,0	11,0	12,0	5,0	105,4	102,9	2,5	–	124,0	22540.0162	
M16	125	12,0	11,0	12,0	5,0	130,4	127,9	2,5	–	160,0	22540.0163	
M20	100	15,5	14,4	14,0	5,5	105,5	–	3,0	–	190,0	22540.0201	
M20	125	15,5	14,4	14,0	5,5	130,5	–	3,0	–	240,0	22540.0202	
M20	150	15,5	14,4	14,0	5,5	155,5	–	3,0	–	290,0	22540.0203	

d <sub>1</sub>	l <sub>1</sub>	d <sub>2</sub> h11	d <sub>3</sub>	Afmetingen					n	SW [mm]	 [g]	Artikelnr.
				l <sub>2</sub>	l <sub>3</sub>	l <sub>4</sub> ~	l <sub>5</sub> ~	[mm]				
<b>met een gleuf (S) – Afbeelding 1, Roestvast staal</b>												
M 6	30	4,5	4,0	6,0	2,5	32,1	–	1,0	–	4,5	22540.1061	
M 6	50	4,5	4,0	6,0	2,5	52,1	–	1,0	–	7,8	22540.1062	
M 8	40	6,0	5,4	7,5	3,0	43,0	42,5	1,2	–	11,0	22540.1081	
M 8	60	6,0	5,4	7,5	3,0	63,0	62,5	1,2	–	17,0	22540.1082	
M10	60	8,0	7,2	9,0	4,5	63,6	62,6	1,6	–	27,0	22540.1101	
M10	80	8,0	7,2	9,0	4,5	83,6	82,6	1,6	–	37,0	22540.1102	
M12	60	8,0	7,2	10,0	4,5	64,6	62,6	2,0	–	38,0	22540.1121	
M12	80	8,0	7,2	10,0	4,5	84,6	82,6	2,0	–	51,0	22540.1122	
M12	100	8,0	7,2	10,0	4,5	104,6	102,6	2,0	–	65,0	22540.1123	
M16	80	12,0	11,0	12,0	5,0	85,4	82,9	2,5	–	100,0	22540.1161	
M16	100	12,0	11,0	12,0	5,0	105,4	102,9	2,5	–	124,0	22540.1162	
M16	125	12,0	11,0	12,0	5,0	130,4	127,9	2,5	–	160,0	22540.1163	
M20	100	15,5	14,4	14,0	5,5	105,5	–	3,0	–	190,0	22540.1201	
M20	125	15,5	14,4	14,0	5,5	130,5	–	3,0	–	240,0	22540.1202	
M20	150	15,5	14,4	14,0	5,5	155,5	–	3,0	–	290,0	22540.1203	
<b>met inwendige zeskant (IS) – Afbeelding 2, Staal</b>												
M 6	30	4,5	4,0	6,0	2,5	32,1	–	–	3	4,3	22540.0361	
M 6	50	4,5	4,0	6,0	2,5	52,1	–	–	3	7,6	22540.0362	
M 8	40	6,0	5,4	7,5	3,0	43,0	42,5	–	4	11,0	22540.0381	
M 8	60	6,0	5,4	7,5	3,0	63,0	62,5	–	4	17,0	22540.0382	
M10	60	8,0	7,2	9,0	4,5	63,6	62,6	–	5	26,0	22540.0401	
M10	80	8,0	7,2	9,0	4,5	83,6	82,6	–	5	36,0	22540.0402	
M12	60	8,0	7,2	10,0	4,5	64,6	62,6	–	6	36,0	22540.0421	
M12	80	8,0	7,2	10,0	4,5	84,6	82,6	–	6	51,0	22540.0422	
M12	100	8,0	7,2	10,0	4,5	104,6	102,6	–	6	117,0	22540.0423	
M16	80	12,0	11,0	12,0	5,0	85,4	82,9	–	8	91,0	22540.0461	
M16	100	12,0	11,0	12,0	5,0	105,4	102,9	–	8	119,0	22540.0462	
M16	125	12,0	11,0	12,0	5,0	130,4	127,9	–	8	154,0	22540.0463	
M20	100	15,5	14,4	14,0	5,5	105,5	–	–	10	178,0	22540.0501	
M20	125	15,5	14,4	14,0	5,5	130,5	–	–	10	230,0	22540.0502	
M20	150	15,5	14,4	14,0	5,5	155,5	–	–	10	284,0	22540.0503	
<b>met inwendige zeskant (IS) – Afbeelding 2, Roestvast staal</b>												
M 6	30	4,5	4,0	6,0	2,5	32,1	–	–	3	4,3	22540.1361	
M 6	50	4,5	4,0	6,0	2,5	52,1	–	–	3	7,6	22540.1362	
M 8	40	6,0	5,4	7,5	3,0	43,0	42,5	–	4	11,0	22540.1381	
M 8	60	6,0	5,4	7,5	3,0	63,0	62,5	–	4	17,0	22540.1382	
M10	60	8,0	7,2	9,0	4,5	63,6	62,6	–	5	26,0	22540.1401	
M10	80	8,0	7,2	9,0	4,5	83,6	82,6	–	5	36,0	22540.1402	
M12	60	8,0	7,2	10,0	4,5	64,6	62,6	–	6	36,0	22540.1421	
M12	80	8,0	7,2	10,0	4,5	84,6	82,6	–	6	51,0	22540.1422	
M12	100	8,0	7,2	10,0	4,5	104,6	102,6	–	6	117,0	22540.1423	
M16	80	12,0	11,0	12,0	5,0	85,4	82,9	–	8	91,0	22540.1461	
M16	100	12,0	11,0	12,0	5,0	105,4	102,9	–	8	119,0	22540.1462	
M16	125	12,0	11,0	12,0	5,0	130,4	127,9	–	8	154,0	22540.1463	
M20	100	15,5	14,4	14,0	5,5	105,5	–	–	10	178,0	22540.1501	
M20	125	15,5	14,4	14,0	5,5	130,5	–	–	10	230,0	22540.1502	
M20	150	15,5	14,4	14,0	5,5	155,5	–	–	10	284,0	22540.1503	

Toepassingsvoorbeeld



Voldoet

Selecteer voor gedetailleerde informatie over de naleving het gewenste artikelnummer.