

## Klem borgpennen • met knopgreep

EH 22410. /EH 22420.



## Productbeschrijving

Voor snel bevestigen, vergrendelen, afstellen, vervangen en vastzetten in blinde gaten (H11) zonder extra positioneerbussen.

Snel en gemakkelijk los te maken voor verbindingen die herhaaldelijk worden gemaakt. Flexibel gebruik omdat de kogels tussen bout en gat worden geklemd.

Alle versies zijn corrosiebestendig. Wanneer RVS 1.4542 wordt gebruikt: Geharde stift, daardoor extreem belastbaar, hoogste bescherming tegen slijtage.

## Materiaal

## Stift

- RVS 1.4305
- RVS 1.4542, precipitatiegehard

## Greep

- Aluminium, zwart gelijk RAL 9005

## Drukknop

- Gehard staal, genitreerd, geel vergelijkbaar met RAL 1016

## Veer

- Roestvast staal

## Montage

Simpele H11 boringen volstaan.

## Montage:

1. Druk op de knop en houdt deze ingedrukt
2. Steek de pin in.
3. Laat de knop los (de knop moet weer terug zijn in de beginstand)

## Demontage:

1. Druk op de knop en houdt deze ingedrukt
2. Verwijder de pin
3. Laat de knop los

## Werking

Insteekstiften met zelfklem functie kunnen worden gebruikt in blinde gaten. De houdkrachten die in een H11 boorgat worden bereikt, zijn afhankelijk van het materiaal van het tegendeel:

- staal, gehard - min. 30 N
- staal, zacht - min. 120 N
- roestvast staal, zacht - min. 120 N
- Al, aluminium legering - min. 250 N

## Meer informatie

## Opmerkingen

Speciale uitvoeringen op aanvraag. De klemvergrendelingspen mag niet worden gebruikt voor het heffen van lasten.

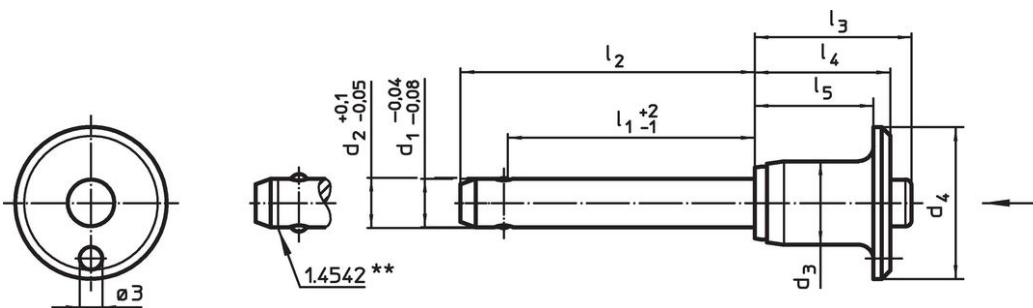
## accessoires

Kan makkelijk bevestigd worden met bevestigingskabel EH 22400.

## Overige producten



- Bevestigingskabels

## Tekening



\*\* uitvoering RVS 1.4542 met markering.

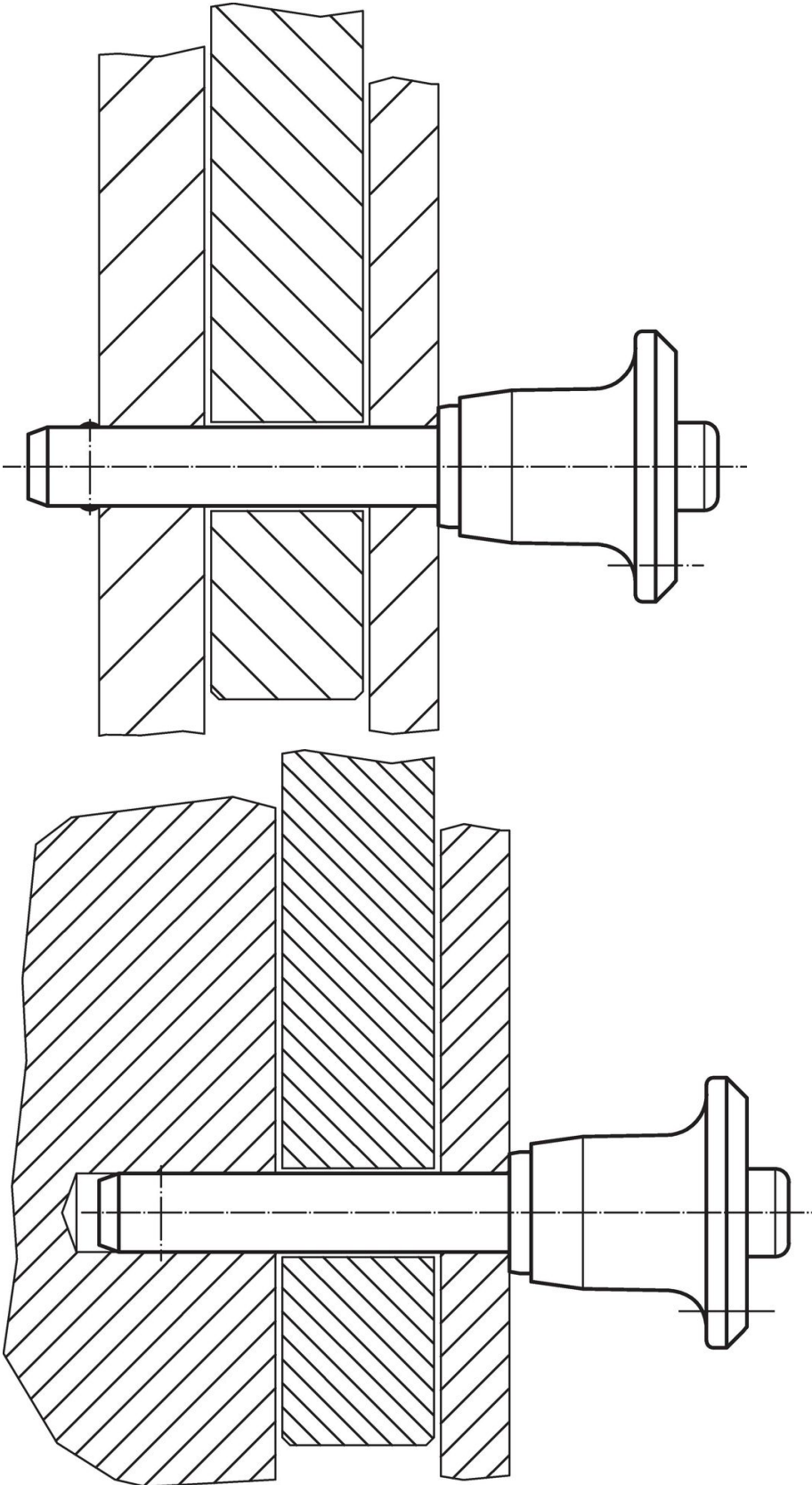
Bestelinformatie

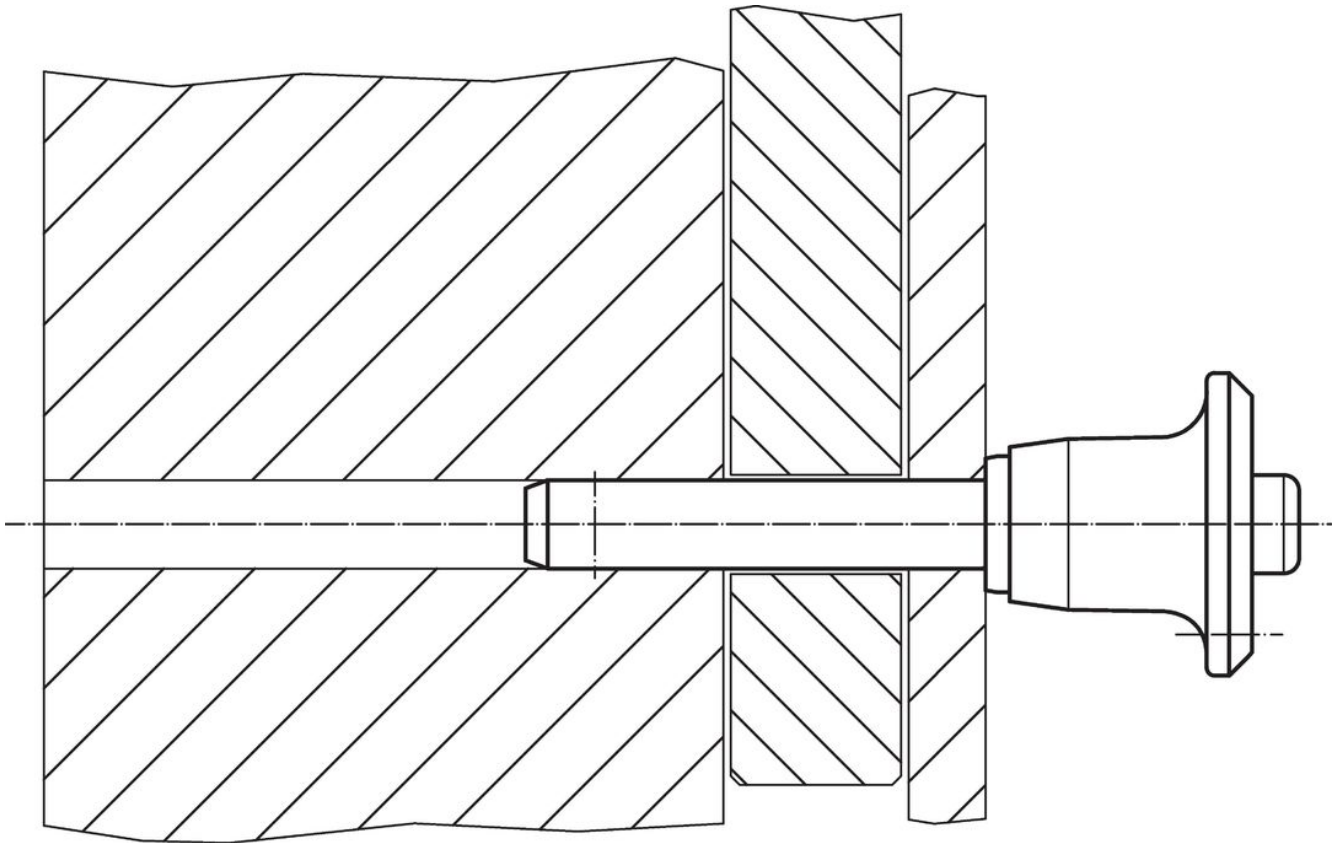
d <sub>1</sub> -0,04 -0,08	l <sub>1</sub> +2 -1	d <sub>2</sub> +0,1 -0,05	Afmetingen						Klemkracht <sup>1)</sup> min. Staal, zacht [N]	Boring H11 [mm]	 min. max. [°C]		 [g]	Afschuifsterkte dubbelsnedig <sup>2)</sup> min. [kN]	Artikelnr.
			d <sub>3</sub>	d <sub>4</sub>	l <sub>2</sub>	l <sub>3</sub>	l <sub>4</sub>	l <sub>5</sub>			[mm]				
<b>RVS 1.4305</b>															
6	10	6,2	11,3	20	17,4	20,7	17,6	14,6	120	6	-30	150	13	21	<a href="#">22410.0022</a>
6	20	6,2	11,3	20	27,4	20,7	17,6	14,6	120	6	-30	150	15	21	<a href="#">22410.0024</a>
6	40	6,2	11,3	20	47,4	20,7	17,6	14,6	120	6	-30	150	19	21	<a href="#">22410.0028</a>
6	60	6,2	11,3	20	67,4	20,7	17,6	14,6	120	6	-30	150	23	21	<a href="#">22410.0032</a>
8	10	8,3	14,1	25	18,6	27,3	22,6	18,6	120	8	-30	150	25	38	<a href="#">22410.0042</a>
8	20	8,3	14,1	25	28,6	27,3	22,6	18,6	120	8	-30	150	29	38	<a href="#">22410.0044</a>
8	40	8,3	14,1	25	48,6	27,3	22,6	18,6	120	8	-30	150	36	38	<a href="#">22410.0048</a>
8	60	8,3	14,1	25	68,6	27,3	22,6	18,6	120	8	-30	150	43	38	<a href="#">22410.0052</a>
8	80	8,3	14,1	25	88,6	27,3	22,6	18,6	120	8	-30	150	51	38	<a href="#">22410.0056</a>
10	20	10,3	14,1	25	30,0	27,3	22,6	18,6	120	10	-30	150	35	60	<a href="#">22410.0062</a>
10	40	10,3	14,1	25	50,0	27,3	22,6	18,6	120	10	-30	150	47	60	<a href="#">22410.0066</a>
10	60	10,3	14,1	25	70,0	27,3	22,6	18,6	120	10	-30	150	59	60	<a href="#">22410.0070</a>
10	80	10,3	14,1	25	90,0	27,3	22,6	18,6	120	10	-30	150	70	60	<a href="#">22410.0072</a>
10	100	10,3	14,1	25	110,0	27,3	22,6	18,6	120	10	-30	150	82	60	<a href="#">22410.0074</a>
12	20	12,3	17,7	35	31,0	33,2	27,3	22,3	120	12	-30	150	66	87	<a href="#">22410.0082</a>
12	40	12,3	17,7	35	51,0	33,2	27,3	22,3	120	12	-30	150	82	87	<a href="#">22410.0086</a>
12	60	12,3	17,7	35	71,0	33,2	27,3	22,3	120	12	-30	150	100	87	<a href="#">22410.0090</a>
12	80	12,3	17,7	35	91,0	33,2	27,3	22,3	120	12	-30	150	117	87	<a href="#">22410.0092</a>
12	100	12,3	17,7	35	111,0	33,2	27,3	22,3	120	12	-30	150	134	87	<a href="#">22410.0094</a>
16	30	16,5	23,4	40	44,4	42,2	34,5	28,5	120	16	-30	150	150	155	<a href="#">22410.0102</a>
16	60	16,5	23,4	40	74,4	42,2	34,5	28,5	120	16	-30	150	196	155	<a href="#">22410.0107</a>
16	90	16,5	23,4	40	104,4	42,2	34,5	28,5	120	16	-30	150	242	155	<a href="#">22410.0110</a>
16	120	16,5	23,4	40	134,4	42,2	34,5	28,5	120	16	-30	150	290	155	<a href="#">22410.0113</a>
<b>RVS 1.4542, precipitatiegehard</b>															
6	10	6,2	11,3	20	17,4	20,7	17,6	14,6	120	6	-30	150	13	35	<a href="#">22420.0022</a>
6	20	6,2	11,3	20	27,4	20,7	17,6	14,6	120	6	-30	150	15	35	<a href="#">22420.0024</a>
6	40	6,2	11,3	20	47,4	20,7	17,6	14,6	120	6	-30	150	19	35	<a href="#">22420.0028</a>
6	60	6,2	11,3	20	67,4	20,7	17,6	14,6	120	6	-30	150	23	35	<a href="#">22420.0032</a>
8	10	8,3	14,1	25	18,6	27,3	22,6	18,6	120	8	-30	150	25	63	<a href="#">22420.0042</a>
8	20	8,3	14,1	25	28,6	27,3	22,6	18,6	120	8	-30	150	29	63	<a href="#">22420.0044</a>
8	40	8,3	14,1	25	48,6	27,3	22,6	18,6	120	8	-30	150	36	63	<a href="#">22420.0048</a>
8	60	8,3	14,1	25	68,6	27,3	22,6	18,6	120	8	-30	150	43	63	<a href="#">22420.0052</a>
8	80	8,3	14,1	25	88,6	27,3	22,6	18,6	120	8	-30	150	51	63	<a href="#">22420.0056</a>
10	20	10,3	14,1	25	30,0	27,3	22,6	18,6	120	10	-30	150	35	100	<a href="#">22420.0062</a>
10	40	10,3	14,1	25	50,0	27,3	22,6	18,6	120	10	-30	150	47	100	<a href="#">22420.0066</a>
10	60	10,3	14,1	25	70,0	27,3	22,6	18,6	120	10	-30	150	59	100	<a href="#">22420.0070</a>
10	80	10,3	14,1	25	90,0	27,3	22,6	18,6	120	10	-30	150	70	100	<a href="#">22420.0072</a>
10	100	10,3	14,1	25	110,0	27,3	22,6	18,6	120	10	-30	150	82	100	<a href="#">22420.0074</a>
12	20	12,3	17,7	35	31,0	33,2	27,3	22,3	120	12	-30	150	66	144	<a href="#">22420.0082</a>
12	40	12,3	17,7	35	51,0	33,2	27,3	22,3	120	12	-30	150	82	144	<a href="#">22420.0086</a>
12	60	12,3	17,7	35	71,0	33,2	27,3	22,3	120	12	-30	150	100	144	<a href="#">22420.0090</a>
12	80	12,3	17,7	35	91,0	33,2	27,3	22,3	120	12	-30	150	117	144	<a href="#">22420.0092</a>
12	100	12,3	17,7	35	111,0	33,2	27,3	22,3	120	12	-30	150	134	144	<a href="#">22420.0094</a>
16	30	16,5	23,4	40	44,4	42,2	34,5	28,5	120	16	-30	150	150	257	<a href="#">22420.0102</a>
16	60	16,5	23,4	40	74,4	42,2	34,5	28,5	120	16	-30	150	196	257	<a href="#">22420.0107</a>
16	90	16,5	23,4	40	104,4	42,2	34,5	28,5	120	16	-30	150	242	257	<a href="#">22420.0110</a>
16	120	16,5	23,4	40	134,4	42,2	34,5	28,5	120	16	-30	150	290	257	<a href="#">22420.0113</a>

<sup>1)</sup> De houdkracht is afhankelijk van het materiaal van het tegedeel - voor verdere waarden zie "bediening".

<sup>2)</sup> Afschuifbelasting vergelijkbaar met DIN 50141

Toepassingsvoorbeeld





#### Voldoet

##### Niet-RoHS compatibel

Niet in overeenstemming met richtlijn 2011/65/EU en richtlijn 2015/863

##### Bevat SVHC stoffen >0,1% w/w

Bevat lood - SVHC-lijst per 27.06.2024.

##### Bevat propositie 65 stoffen



Lood kan kanker en reproductieve schade veroorzaken door blootstelling  
<https://www.P65Warnings.ca.gov/>

##### Vrij van conflictmineralen

Dit product bevat geen stoffen die worden aangeduid als "conflictmineralen" zoals tantaal, tin, goud of wolfram uit de Democratische Republiek Congo of aangrenzende landen."