

Zijdrukstukken · glad, met afdichting, met draadbus
EH 22150.



Productbeschrijving

Te gebruiken voor positioneren en om druk mee uit te oefenen, bijv. tijdens schilderen en zandstralen.
Afdicht tegen spanen en vuil.

Materiaal

Afdichting

- CR

Huls

- aluminium Al

Ring

- staal, gezwart

Veer

- Roestvast staal
- staal, gezwart
- staal, galvanisch verzinkt

Montage

Formule voor berekening van de hart afstand tot de montageboring:

$$l_0 = z/2 + w + x,$$

l_0 = hart afstand,

y = werkstuk hoogte,

w = werkstuk lengte,

x = coördinaten maat,

z = aanslag diameter

Berekening dimensie x voor werkstukken:

$$x = d_2/2 - s$$

Montage door inpersen.

Kenmerken

Versie lichte veerkracht = veer van RVS

Versie standaard veerkracht = veer van gezwart staal

Versie sterke veerkracht = veer van staal, galvanisch verzinkt

Meer informatie

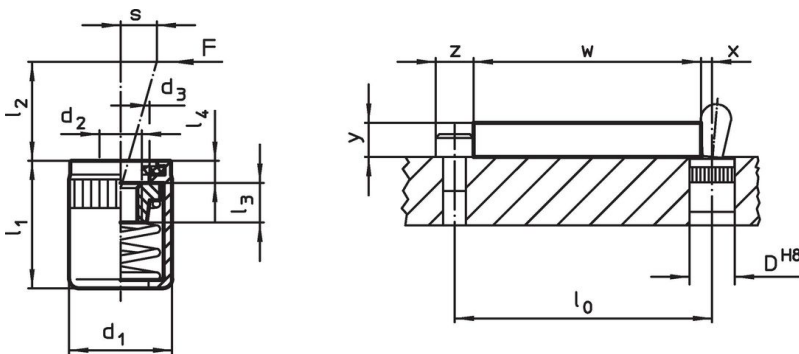
Opmerkingen

In de bus met schroefdraad kunnen individuele stiften worden gezet.

Overige producten

- Excenter, voor zijdrukstukken, glad



Tekening



Bestelinformatie



Afmetingen		Veerkracht F max. ¹⁾	d ₃	Afmetingen				Slag s	Boring D H8	🌡️ max. [°C]	🏗️ [g]	Artikelnr.
d ₁	d ₂			l ₁	l ₂	l ₃	l ₄					
[mm]	[mm]	[N]		[mm]	[mm]	[mm]	[mm]	[mm]	[mm]	[°C]	[g]	
Lichte veerkracht												
10	M4	20	6,3	12,0	6	4,5	1,8	0,8	10	110	1,9	22150.1120
10	M4	40	6,3	12,0	10	4,5	1,8	1,0	10	110	2,0	22150.1125
16	M6	100	10,2	18,5	16	7,5	2,0	1,6	16	110	9,6	22150.1140

¹⁾ gemiddelde statistische waarde

Afmetingen		Veerkracht F max. ¹⁾ ~ [N]	Afmetingen					Slag s [mm]	Boring D H8 [mm]	 max. [°C]	 [g]	Artikelnr.
d ₁ [mm]	d ₂ [mm]		d ₃ [mm]	l ₁ -2 [mm]	l ₂ [mm]	l ₃ [mm]	l ₄ [mm]					
Standaard veerkracht												
10	M4	50	6,3	12,0	6	4,5	1,8	0,8	10	110	2,2	22150.1121
10	M4	75	6,3	12,0	10	4,5	1,8	1,0	10	110	2,2	22150.1126
16	M6	150	10,2	18,5	16	7,5	2,0	1,6	16	110	9,5	22150.1141
Sterke veerkracht												
10	M4	100	6,3	12,0	6	4,5	1,8	0,8	10	110	2,3	22150.1122
10	M4	100	6,3	12,0	10	4,5	1,8	1,0	10	110	2,5	22150.1127
16	M6	200	10,2	18,5	16	7,5	2,0	1,6	16	110	10,0	22150.1142

¹⁾ gemiddelde statistische waarde

accessoires

	Afmetingen d ₁ [mm]	 [g]	Artikelnr.
Montagegereedschap			
	10	49	22150.0831
	16	105	22150.0833

Voldoet

Selecteer voor gedetailleerde informatie over de naleving het gewenste artikelnummer.