

## Zijdrukstukken · glad, zonder afdichting, met draadbus EH 22150.



### Productbeschrijving

Te gebruiken voor positioneren en om druk mee uit te oefenen, bijv. tijdens schilderen en zandstralen.

#### Materiaal

##### Huls

- aluminium Al

##### Ring

- staal, gezwart

##### Veer

- Roestvast staal
- staal, gezwart
- staal, galvanisch verzinkt

#### Montage

Formule voor berekening van de hart afstand tot de montageboring:

$$l_0 = z/2 + w + x,$$

$l_0$  = hart afstand,

$y$  = werkstuk hoogte,

$w$  = werkstuk lengte,

$x$  = coördinaten maat,

$z$  = aanslag diameter

Berekening dimensie  $x$  voor werkstukken:

$$x = d_2/2 - s$$

Montage door inpersen.

#### Kenmerken

Versie lichte veerkracht = veer van RVS

Versie standaard veerkracht = veer van gezwart staal

Versie sterke veerkracht = veer van staal, galvanisch verzinkt

#### Meer informatie

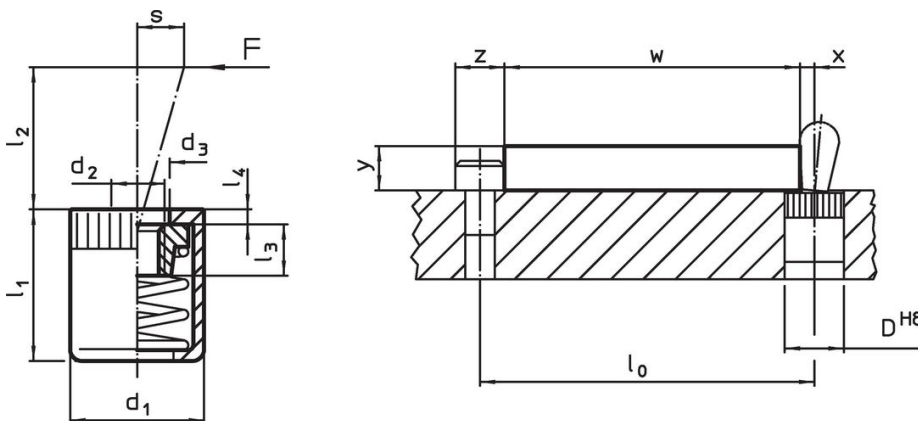
#### Opmerkingen

In de bus met schroefdraad kunnen individuele stiften worden gezet.

#### Overige producten

- Excenter, voor zijdrukstukken, glad


### Tekening



### Bestelinformatie



Afmetingen		Veerkracht F max. <sup>1)</sup> [N]	Afmetingen					Slag s [mm]	Boring D H8 [mm]	Temperatuur max. [°C]	Gewicht [g]	Artikelnr.
d <sub>1</sub>	d <sub>2</sub>		d <sub>3</sub>	l <sub>1</sub> -1	l <sub>2</sub>	l <sub>3</sub>	l <sub>4</sub>					
[mm]			[mm]									
<b>Lichte veerkracht</b>												
10	M4	20	6,3	11	6,7	4,5	1,2	0,8	10	250	1,8	22150.1020
10	M4	40	6,3	11	10,7	4,5	1,2	1,0	10	250	1,9	22150.1025
16	M6	100	10,2	18	16,7	7,5	1,7	1,6	16	250	9,4	22150.1040

<sup>1)</sup> gemiddelde statistische waarde

Afmetingen		Veerkracht F max. <sup>1)</sup> ~ [N]	Afmetingen					Slag s [mm]	Boring D H8 [mm]	max. [°C]	 [g]	Artikelnr.
d <sub>1</sub> [mm]	d <sub>2</sub> [mm]		d <sub>3</sub> [mm]	l <sub>1</sub> -1 [mm]	l <sub>2</sub> [mm]	l <sub>3</sub> [mm]	l <sub>4</sub> [mm]					
<b>Standaard veerkracht</b>												
10	M4	50	6,3	11	6,7	4,5	1,2	0,8	10	250	2,1	<a href="#">22150.1021</a>
10	M4	75	6,3	11	10,7	4,5	1,2	1,0	10	250	2,1	<a href="#">22150.1026</a>
16	M6	150	10,2	18	16,7	7,5	1,7	1,6	16	250	9,4	<a href="#">22150.1041</a>
<b>Sterke veerkracht</b>												
10	M4	100	6,3	11	6,7	4,5	1,2	0,8	10	250	2,3	<a href="#">22150.1022</a>
10	M4	100	6,3	11	10,7	4,5	1,2	1,0	10	250	2,5	<a href="#">22150.1027</a>
16	M6	200	10,2	18	16,7	7,5	1,7	1,6	16	250	9,3	<a href="#">22150.1042</a>

<sup>1)</sup> gemiddelde statistische waarde

### accessoires

	Afmetingen d <sub>1</sub> [mm]	 [g]	Artikelnr.
<b>montagegereedschap</b>			
	10	49	<a href="#">22150.0831</a>
	16	105	<a href="#">22150.0833</a>

### Voldoet

Selecteer voor gedetailleerde informatie over de naleving het gewenste artikelnummer.