

Zijdrukstukken • met schroefdraad, met afdichting

EH 22150.



Productbeschrijving

Te gebruiken voor positioneren en om druk mee uit te oefenen, bijv. tijdens schilderen en zandstralen.
Afdicht tegen spanen en vuil.

Materiaal

Afdichting

- CR

Huls

- staal, galvanisch verzinkt

Veer

- Roestvast staal
- staal, gezwart
- staal, galvanisch verzinkt

Stift

- staal, gehard, galvanisch verzinkt
- thermoplast (POM), wit

Montage

Montage door inschroeven met montagegereedschap.

Formule voor berekening van de hart afstand tot de montageboring:

$$l_0 = z/2 + w + x,$$

l_0 = hart afstand,

y = werkstukhoogte,

w = werkstuklengte,

s = slag,

z = aanslagdiameter

Berekening maat x :

voor y groter of gelijk aan $l_2 - d_2/2$,

dan $x = d_2/2 - s$

of

y kleiner dan $l_2 - d_2/2$,

dan $x = d_2/2 - s - [(l_2 - d_2/2 - y) \times 0,123]$

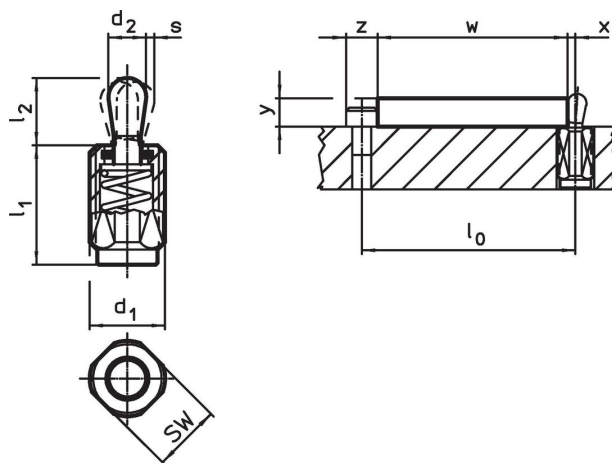
Kenmerken

Versie lichte veerkracht = veer van RVS

Versie standaard veerkracht = veer van gezwart staal

Versie sterke veerkracht = veer van staal, galvanisch verzinkt

Tekening




Bestelinformatie

d ₁	Afmetingen		d ₂	l ₂	Slag s	SW	x ¹⁾	max.	[g]	Artikelnr.
	l ₁ -2	Veerkracht F max. ²⁾								
[mm]		[N]	[mm]		[mm]	[mm]	[mm]	[°C]		
Stift: Staal/Lichte veerkracht										
M12	11,5	20	5	6	0,8	10	1,7	110	3,8	22150.0410
M12	19,0	20	5	6	0,8	10	1,7	110	5,6	22150.0414
M12	26,5	20	5	6	0,8	10	1,7	110	7,5	22150.0418

¹⁾ If the workpiece height (y) is less than $l_2 - d_2/2$, the coordinate dimension (x) must be calculated.



²⁾ gemiddelde statistische waarde

d ₁	Afmetingen		d ₂	l ₂	Slag s	SW	x ¹⁾	max.		Artikelnr.
	l ₁ -2	Veerkracht F max. ²⁾ ~								
[mm]		[N]	[mm]		[mm]	[mm]	[mm]	[°C]	[g]	
M12	11,5	40	6	10	1,0	10	2,0	110	4,7	22150.0430
M12	19,0	40	6	10	1,0	10	2,0	110	6,5	22150.0434
M12	26,5	40	6	10	1,0	10	2,0	110	8,3	22150.0438
M18 x 1,5	18,0	100	10	16	1,6	16	3,4	110	20,0	22150.0450
M18 x 1,5	31,5	100	10	16	1,6	16	3,4	110	28,0	22150.0454
M18 x 1,5	45,0	100	10	16	1,6	16	3,4	110	36,0	22150.0458
Stift: Staal/Standaard veerkracht										
M12	11,5	50	5	6	0,8	10	1,7	110	4,1	22150.0411
M12	19,0	50	5	6	0,8	10	1,7	110	6,3	22150.0415
M12	26,5	50	5	6	0,8	10	1,7	110	8,1	22150.0419
M12	11,5	75	6	10	1,0	10	2,0	110	4,8	22150.0431
M12	19,0	75	6	10	1,0	10	2,0	110	6,9	22150.0435
M12	26,5	75	6	10	1,0	10	2,0	110	8,9	22150.0439
M18 x 1,5	18,0	150	10	16	1,6	16	3,4	110	20,0	22150.0451
M18 x 1,5	31,5	150	10	16	1,6	16	3,4	110	29,0	22150.0455
M18 x 1,5	45,0	150	10	16	1,6	16	3,4	110	40,0	22150.0459
Stift: Staal/Sterke veerkracht										
M12	11,5	100	5	6	0,8	10	1,7	110	4,2	22150.0412
M12	19,0	100	5	6	0,8	10	1,7	110	6,6	22150.0416
M12	26,5	100	5	6	0,8	10	1,7	110	8,7	22150.0420
M12	11,5	100	6	10	1,0	10	2,0	110	5,4	22150.0432
M12	19,0	100	6	10	1,0	10	2,0	110	7,6	22150.0436
M12	26,5	100	6	10	1,0	10	2,0	110	10,0	22150.0440
M18 x 1,5	18,0	200	10	16	1,6	16	3,4	110	20,0	22150.0452
M18 x 1,5	31,5	200	10	16	1,6	16	3,4	110	29,0	22150.0456
M18 x 1,5	45,0	200	10	16	1,6	16	3,4	110	38,0	22150.0460
Stift: thermoplast /Lichte veerkracht										
M12	11,5	20	5	6	0,8	10	1,7	80	2,6	22150.0470
M12	19,0	20	5	6	0,8	10	1,7	80	4,4	22150.0475
M12	26,5	20	5	6	0,8	10	1,7	80	6,1	22150.0483
M12	11,5	40	6	10	1,0	10	2,0	80	2,7	22150.0473
M12	19,0	40	6	10	1,0	10	2,0	80	4,5	22150.0480
M12	26,5	40	6	10	1,0	10	2,0	80	6,2	22150.0485
M18 x 1,5	18,0	100	10	16	1,6	16	3,4	80	12,0	22150.0490
M18 x 1,5	31,5	100	10	16	1,6	16	3,4	80	21,0	22150.0493
M18 x 1,5	45,0	100	10	16	1,6	16	3,4	80	30,0	22150.0495

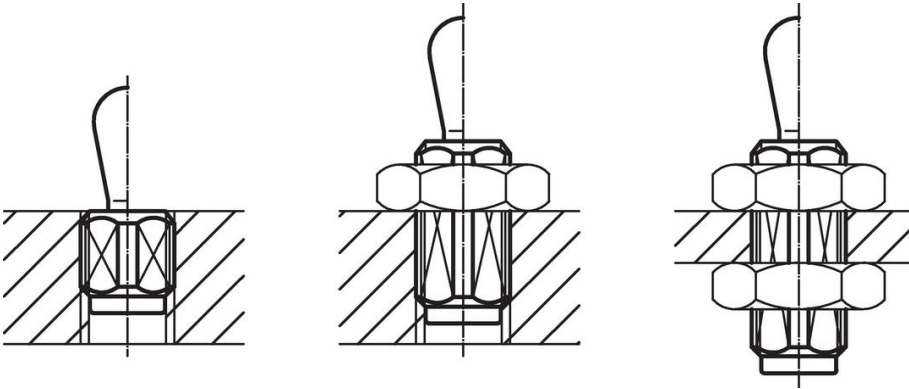
¹⁾ If the workpiece height (y) is less than l₂-d₂/2, the coordinate dimension (x) must be calculated.

²⁾ gemiddelde statistische waarde

accessoires

	Afmetingen d ₁ [mm]	 [g]	Artikelnr.
Montagegereedschap			
	M12	76	22150.0820
	M18 x 1,5	137	22150.0822

Toepassingsvoorbeeld



Voldoet

Selecteer voor gedetailleerde informatie over de naleving het gewenste artikelnummer.