

Zijdrukstukken • met schroefdraad, zonder afdichting

EH 22150.



Productbeschrijving

Te gebruiken voor positioneren en om druk mee uit te oefenen, bijv. tijdens schilderen en zandstralen.

Materiaal

Huls

- staal, galvanisch verzinkt

Veer

- Roestvast staal
- staal, gezwart
- staal, galvanisch verzinkt

Stift

- staal, gehard, galvanisch verzinkt
- thermoplast (POM), wit

Montage

Montage door inschroeven met montagegereedschap.

Formule voor berekening van de hart afstand tot de montageboring:

$$l_0 = z/2 + w + x,$$

$$l_0 = \text{hart afstand},$$

$$y = \text{werkstukhoogte},$$

$$w = \text{werkstuklengte},$$

$$s = \text{slag},$$

$$z = \text{aanslagdiameter}$$

Berekening maat x:

voor y groter of gelijk aan $l_2 - d_2/2$,

$$\text{dan } x = d_2/2 - s$$

of

y kleiner dan $l_2 - d_2/2$,

$$\text{dan } x = d_2/2 - s - [(l_2 - d_2/2 - y) \times 0,123]$$

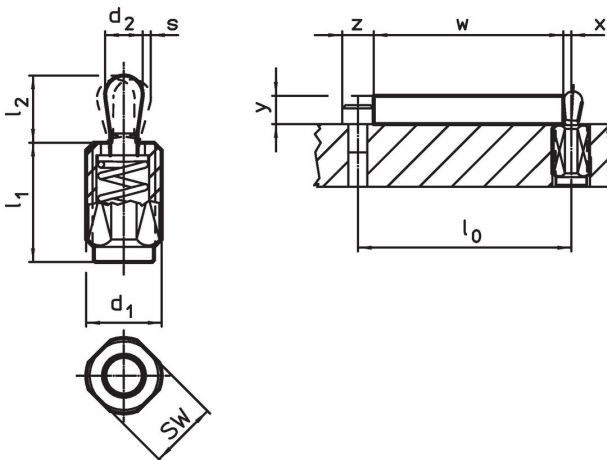
Kenmerken

Versie lichte veerkracht = veer van RVS

Versie standaard veerkracht = veer van gezwart staal

Versie sterke veerkracht = veer van staal, galvanisch verzinkt

Tekening




Bestelinformatie

d ₁	Afmetingen		d ₂	l ₂	Slag s	SW	x ¹⁾	max.	[g]	Artikelnr.
	l ₁ -2	Veerkracht F max. ²⁾ ~								
[mm]		[N]	[mm]		[mm]	[mm]	[mm]	[°C]		
Stift: Staal/Lichte veerkracht										
M12	11,5	20	5	6,4	0,8	10	1,7	250	4,0	22150.0310
M12	19,0	20	5	6,4	0,8	10	1,7	250	5,9	22150.0314
M12	26,5	20	5	6,4	0,8	10	1,7	250	7,9	22150.0318
M12	11,5	40	6	10,4	1,0	10	2,0	250	4,8	22150.0330

¹⁾ If the workpiece height (y) is less than $l_2 - d_2/2$, the coordinate dimension (x) must be calculated.



²⁾ gemiddelde statistische waarde

d ₁ [mm]	Afmetingen		d ₂ [mm]	l ₂ [mm]	Slag s [mm]	SW [mm]	x ¹⁾ [mm]	max. [°C]	 [g]	Artikelnr.
	l ₁ -2 [mm]	Veerkracht F max. 2) ~ [N]								
M12	19,0	40	6	10,4	1,0	10	2,0	250	6,6	22150.0334
M12	26,5	40	6	10,4	1,0	10	2,0	250	8,6	22150.0338
M18 x 1,5	18,0	100	10	16,9	1,6	16	3,4	250	19,0	22150.0350
M18 x 1,5	31,5	100	10	16,9	1,6	16	3,4	250	28,0	22150.0354
M18 x 1,5	45,0	100	10	16,9	1,6	16	3,4	250	36,0	22150.0358
Stift: Staal/Standaard veerkracht										
M12	11,5	50	5	6,4	0,8	10	1,7	250	4,1	22150.0311
M12	19,0	50	5	6,4	0,8	10	1,7	250	6,4	22150.0315
M12	26,5	50	5	6,4	0,8	10	1,7	250	8,3	22150.0319
M12	11,5	75	6	10,4	1,0	10	2,0	250	4,9	22150.0331
M12	19,0	75	6	10,4	1,0	10	2,0	250	7,1	22150.0335
M12	26,5	75	6	10,4	1,0	10	2,0	250	9,6	22150.0339
M18 x 1,5	18,0	150	10	16,9	1,6	16	3,4	250	20,0	22150.0351
M18 x 1,5	31,5	150	10	16,9	1,6	16	3,4	250	29,0	22150.0355
M18 x 1,5	45,0	150	10	16,9	1,6	16	3,4	250	39,0	22150.0359
Stift: Staal/Sterke veerkracht										
M12	11,5	100	5	6,4	0,8	10	1,7	250	4,4	22150.0312
M12	19,0	100	5	6,4	0,8	10	1,7	250	6,9	22150.0316
M12	26,5	100	5	6,4	0,8	10	1,7	250	9,0	22150.0320
M12	11,5	100	6	10,4	1,0	10	2,0	250	5,4	22150.0332
M12	19,0	100	6	10,4	1,0	10	2,0	250	7,7	22150.0336
M12	26,5	100	6	10,4	1,0	10	2,0	250	10,0	22150.0340
M18 x 1,5	18,0	200	10	16,9	1,6	16	3,4	250	21,0	22150.0352
M18 x 1,5	31,5	200	10	16,9	1,6	16	3,4	250	30,0	22150.0356
M18 x 1,5	45,0	200	10	16,9	1,6	16	3,4	250	40,0	22150.0360
Stift: thermoplast /Lichte veerkracht										
M12	11,5	20	5	6,4	0,8	10	1,7	80	2,7	22150.0370
M12	19,0	20	5	6,4	0,8	10	1,7	80	4,6	22150.0375
M12	26,5	20	5	6,4	0,8	10	1,7	80	6,5	22150.0383
M12	11,5	40	6	10,4	1,0	10	2,0	80	3,1	22150.0373
M12	19,0	40	6	10,4	1,0	10	2,0	80	4,8	22150.0380
M12	26,5	40	6	10,4	1,0	10	2,0	80	6,8	22150.0385
M18 x 1,5	18,0	100	10	16,9	1,6	16	3,4	80	12,0	22150.0390
M18 x 1,5	31,5	100	10	16,9	1,6	16	3,4	80	20,0	22150.0393
M18 x 1,5	45,0	100	10	16,9	1,6	16	3,4	80	30,0	22150.0395

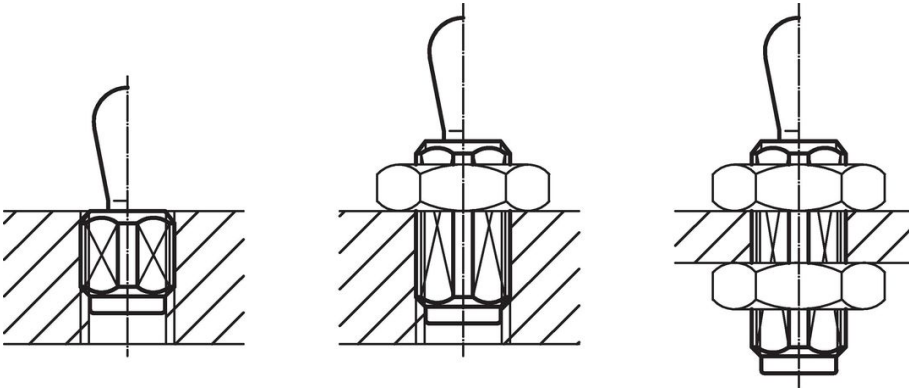
¹⁾ If the workpiece height (y) is less than l₂-d₂/2, the coordinate dimension (x) must be calculated.

²⁾ gemiddelde statistische waarde

accessoires

	Afmetingen d ₁ [mm]	 [g]	Artikelnr.
Montagegereedschap			
	M12	76	22150.0820
	M18 x 1,5	137	22150.0822

Toepassingsvoorbeeld



Voldoet

Selecteer voor gedetailleerde informatie over de naleving het gewenste artikelnummer.