

Zijdrukstukken • glad, met afdichting

EH 22150.



Productbeschrijving

Te gebruiken voor positioneren en om druk mee uit te oefenen, bijv. tijdens schilderen en zandstralen.
Afgedicht tegen spanen en vuil.

Materiaal

Afdichting

- CR

Huls

- aluminium Al

Veer

- Roestvast staal
- staal, gezwart
- staal, galvanisch verzinkt

Stift

- staal, gehard, galvanisch verzinkt
- thermoplast (POM), wit

Montage

Montage door inpersen.

Formule voor berekening van de hart afstand tot de montageboring:

$$l_0 = z/2 + w + x,$$

l_0 = hart afstand,

y = werkstukhoogte,

w = werkstuklengte,

s = slag,

z = aanslagdiameter

Berekening maat x :

voor y groter of gelijk aan $l_2 - d_2/2$,

$$\text{dan } x = d_2/2 - s$$

of

y kleiner dan $l_2 - d_2/2$,

$$\text{dan } x = d_2/2 - s - [(l_2 - d_2/2 - y) \times 0,123]$$

Kenmerken

Versie lichte veerkracht = veer van RVS

Versie standaard veerkracht = veer van gezwart staal

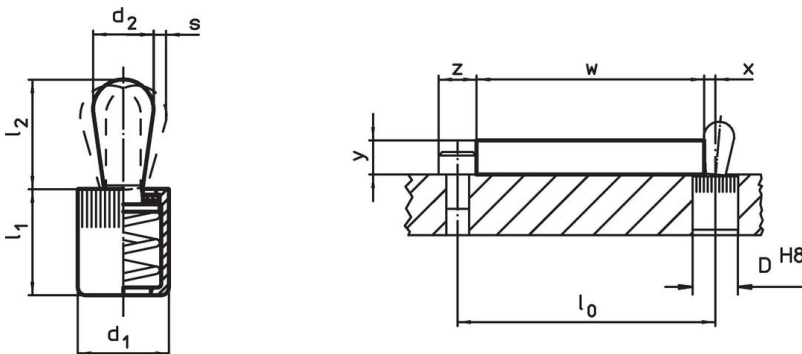
Versie sterke veerkracht = veer van staal, galvanisch verzinkt

Meer informatie

Overige producten

- Excenter, voor zijdrukstukken, glad

Tekening




Bestelinformatie

Afmetingen		Veerkracht F max. ¹⁾ ~ [N]	Afmetingen		Slag s [mm]	Boring D H8 [mm]	x ²⁾ [mm]	max. [°C]	[g]	Artikelnr.
d ₁ [mm]	d ₂ [mm]		l ₁ -2 [mm]	l ₂ ±0,5 [mm]						
Stift: Staal/pin van staal, lichte veerkracht										
6	3	10	7,5	4,0	0,5	6	1,0	110	0,6	22150.0110
10	5	20	12,0	6,3	0,8	10	1,7	110	2,6	22150.0120
10	6	40	12,0	10,3	1,0	10	1,9	110	3,5	22150.0125
12	8	50	14,5	13,2	1,3	12	2,7	110	6,9	22150.0130
16	10	100	18,5	16,4	1,6	16	3,1	110	15,0	22150.0140
Stift: Staal/pin van staal, standaard veerkracht										
6	3	20	7,5	4,0	0,5	6	1,0	110	0,6	22150.0111
10	5	50	12,0	6,3	0,8	10	1,7	110	2,9	22150.0121
10	6	75	12,0	10,3	1,0	10	1,9	110	3,6	22150.0126
12	8	100	14,5	13,2	1,3	12	2,7	110	7,5	22150.0131
16	10	150	18,5	16,4	1,6	16	3,1	110	15,0	22150.0141
Stift: Staal/pin van staal, zware veerkracht										
6	3	40	7,5	4,0	0,5	6	1,0	110	0,7	22150.0112
10	5	100	12,0	6,3	0,8	10	1,7	110	3,0	22150.0122
10	6	100	12,0	10,3	1,0	10	1,9	110	3,9	22150.0127
12	8	150	14,5	13,2	1,3	12	2,7	110	7,9	22150.0132
16	10	200	18,5	16,4	1,6	16	3,1	110	16,0	22150.0142
Stift: thermoplast /pin van thermoplast, lichte veerkracht										
6	3	10	7,5	4,0	0,5	6	1,0	80	0,4	22150.0150
10	5	20	12,0	6,3	0,8	10	1,7	80	1,4	22150.0160
10	6	40	12,0	10,3	1,0	10	1,9	80	1,6	22150.0165
12	8	50	14,5	13,5	1,3	12	2,7	80	2,9	22150.0170
16	10	100	18,5	16,4	1,6	16	3,1	80	7,3	22150.0180

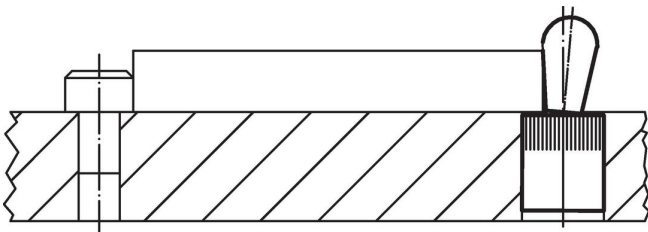
¹⁾ gemiddelde statistische waarde

²⁾ If the workpiece height (y) is less than l₂-d₂/2, the coordinate dimension (x) must be calculated.

accessoires

	Afmetingen d ₁ [mm]	[g]	Artikelnr.
Montagegereedschap			
	6	19	22150.0830
	10	49	22150.0831
	12	86	22150.0832
	16	105	22150.0833

Toepassingsvoorbeeld



Voldoet

Selecteer voor gedetailleerde informatie over de naleving het gewenste artikelnummer.