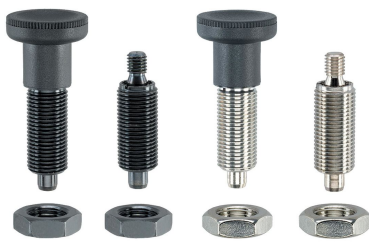


Arreterbouten • zonder zeskant EH 22120.



Productbeschrijving

Arreterbouten worden gebruikt voor het indexeren van boringen.

Materiaal

Huls

- automatenstaal, gezwart
- RVS 1.4305

Arreterpen

- staal, gehard
- RVS 1.4305, vernikkeld

Knop

- thermoplast (PA 6), zwart

Montage

Geschikt montagegereedschap is leverbaar.

Meer informatie

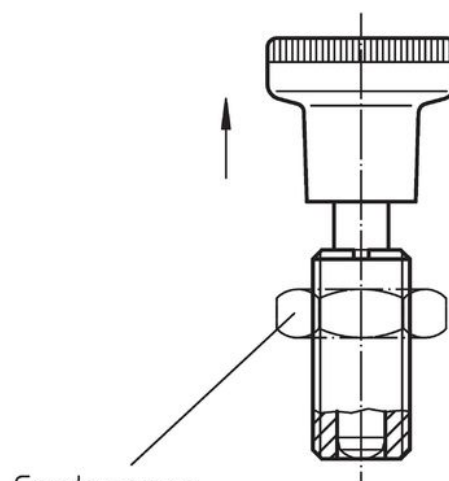
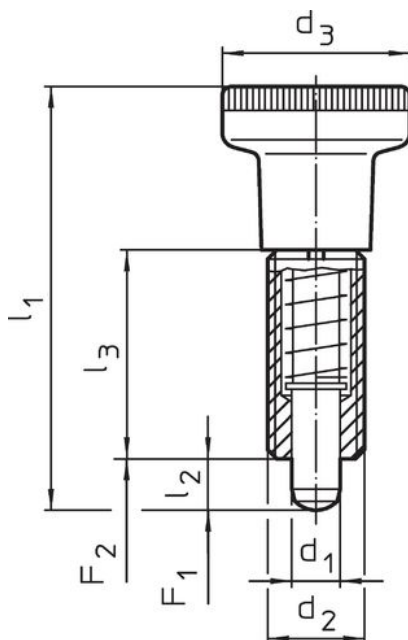
Opmerkingen

Knop niet demonteerbaar.
Contraoeren kunnen apart besteld worden.

Overige producten

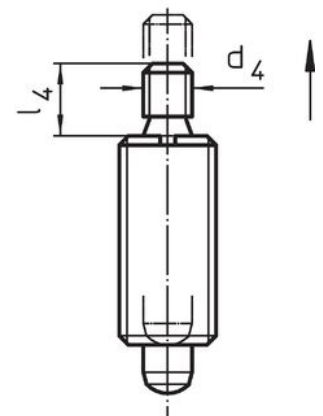
- Montageblok, voor arretergrendel en arreterbouten, gegoten
- Opnamebussen, voor arretergrendels en arreterbouten
- Afstandsringen, voor arreterbouten

Tekening



Contraoer
22120.0115 – .0120 (staal)
22120.0515 – .0520 (RVS)

Afbeelding 1



Afbeelding 2

Bestelinformatie




Afmetingen								Veerkracht ¹⁾		Temperatuur		Gewicht [g]	Artikelnr.	
d ₁	d ₂	d ₃	d ₄	l ₁	l ₂ min.	l ₃	l ₄	F ₁	F ₂	min.	max.			
-0,02				~				~	~					
-0,05														
[mm]								[N]		[°C]		[g]		
met knop – Afbeelding 1, automatenstaal														
5	M10 x 1	21	–	45,0	5	22	–	6,0	14	-30	80	17	22120.0045	
6	M12 x 1,5	25	–	54,5	6	26	–	6,5	19	-30	80	27	22120.0046	
8	M16 x 1,5	31	–	69,0	8	34	–	11,5	28	-30	80	63	22120.0048	
10	M20 x 1,5	31	–	80,0	10	41	–	23,0	54	-30	80	104	22120.0050	

¹⁾ gemiddelde statistische waarde

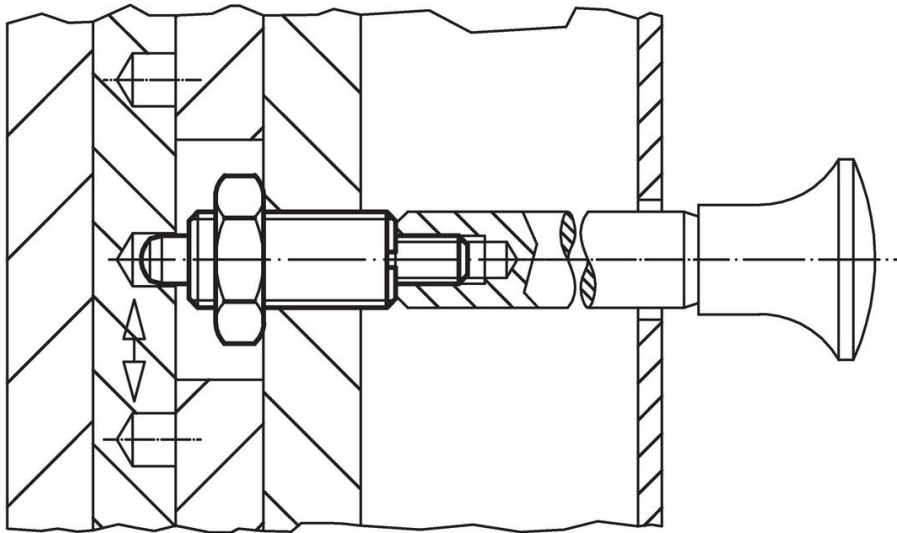
d ₁ -0,02 -0,05	Afmetingen							Veerkracht ¹⁾		min. max.		[g]	Artikelnr.	
	d ₂	d ₃	d ₄	l ₁ ~	l ₂ min.	l ₃	l ₄	F ₁ ~	F ₂ ~	[°C]				
[mm]													[N]	[g]
zonder knop – Afbeelding 2, automatenstaal														
5	M10 x 1	–	M5	–	5	22	6	6,0	14	–	250	12	22120.0065	
6	M12 x 1,5	–	M6	–	6	26	10	6,5	19	–	250	19	22120.0066	
8	M16 x 1,5	–	M8	–	8	34	12	11,5	28	–	250	46	22120.0068	
10	M20 x 1,5	–	M8	–	10	43	12	23,0	54	–	250	87	22120.0070	
met knop – Afbeelding 1, Roestvast staal														
5	M10 x 1	21	–	45,0	5	22	–	6,0	14	-30	80	17	22120.0445	
6	M12 x 1,5	25	–	54,5	6	26	–	6,5	19	-30	80	27	22120.0446	
8	M16 x 1,5	31	–	69,0	8	34	–	11,5	28	-30	80	63	22120.0448	
10	M20 x 1,5	31	–	80,0	10	41	–	23,0	54	-30	80	104	22120.0450	
zonder knop – Afbeelding 2, Roestvast staal														
5	M10 x 1	–	M5	–	5	22	6	6,0	14	–	250	12	22120.0465	
6	M12 x 1,5	–	M6	–	6	26	10	6,5	19	–	250	19	22120.0466	
8	M16 x 1,5	–	M8	–	8	34	12	11,5	28	–	250	46	22120.0468	
10	M20 x 1,5	–	M8	–	10	43	12	23,0	54	–	250	87	22120.0470	

¹⁾ gemiddelde statistische waarde

accessoires

	Afmetingen d ₂ [mm]	Sleutelmaat [mm]	[g]	Artikelnr.
Borgmoeren ISO 8675 (DIN 439), Staal				
	M10 x 1	16	5,2	22120.0115
	M12 x 1,5	18	7,5	22120.0116
	M16 x 1,5	24	15,0	22120.0118
	M20 x 1,5	30	32,0	22120.0120
Borgmoeren ISO 8675 (DIN 439), Roestvast staal				
	M10 x 1	16	5,2	22120.0515
	M12 x 1,5	18	7,5	22120.0516
	M16 x 1,5	24	15,0	22120.0518
	M20 x 1,5	30	32,0	22120.0520
Montagegereedschap, Staal				
	M10 x 1	–	9,3	22120.0955
	M12 x 1,5	–	14,0	22120.0956
	M16 x 1,5	–	25,0	22120.0958
	M20 x 1,5	–	27,0	22120.0960

Toepassingsvoorbeeld



Voldoet

Selecteer voor gedetailleerde informatie over de naleving het gewenste artikelnummer.