

## Arreterbouten • met zeskant en arretering

EH 22120.



### Productbeschrijving

Arreterbouten worden gebruikt voor het indexeren van boringen.

#### Materiaal

##### Huls

- automatenstaal, gezwart
- RVS 1.4305

##### Arreterpen

- staal, gehard
- RVS 1.4305, vernikkeld

##### Knop

- thermoplast (PA 6), zwart, mat

#### Montage

De inschroefdiepte kan met afstandsringen (EH 22120.) aangepast worden.

#### Werking

De knop wordt uitgetrokken, 90° gedraaid en door de arreterkerf geborgd (als de arreterpen niet mag uitsteken).

#### Meer informatie

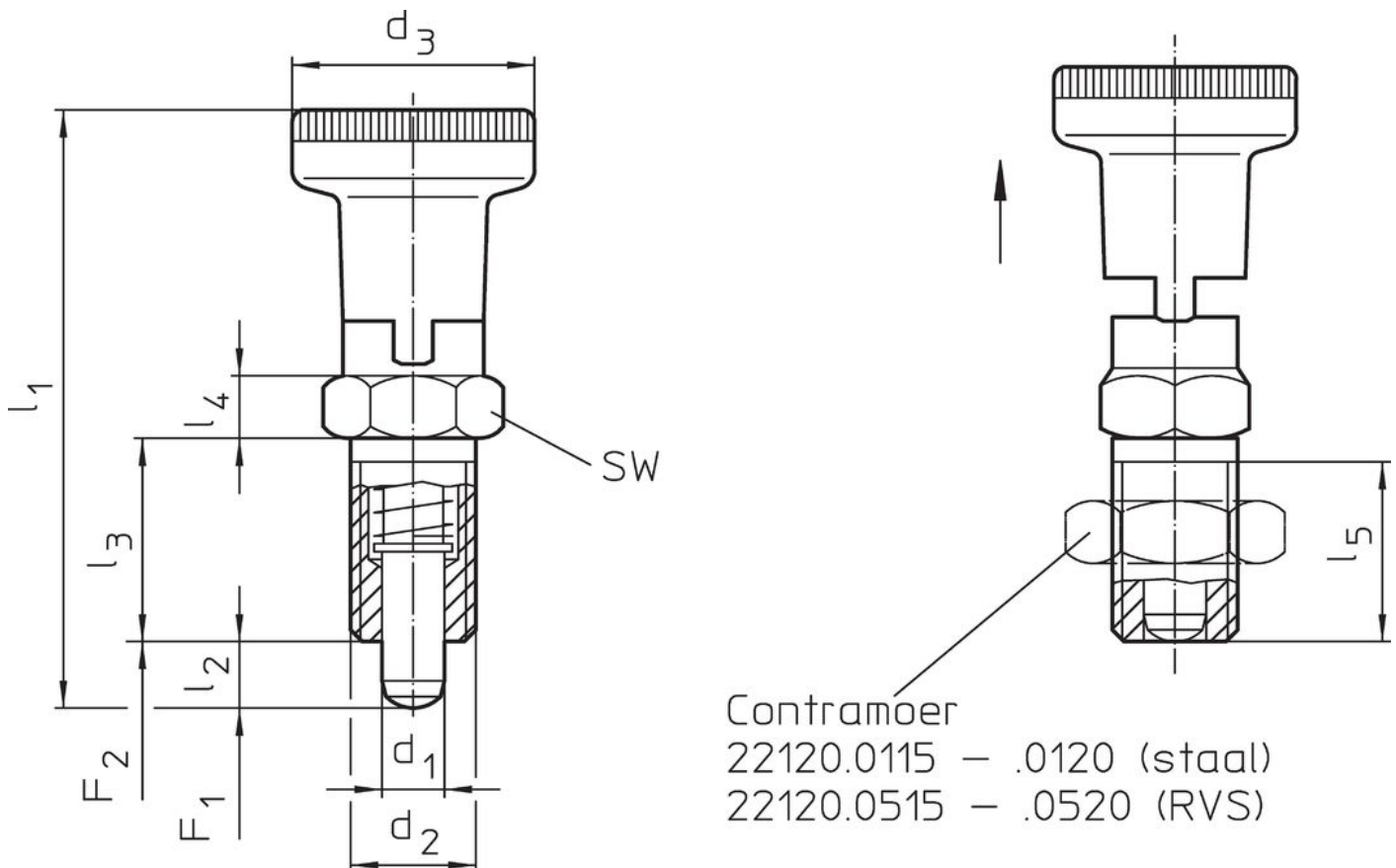
#### Opmerkingen

Knop niet demonteerbaar.  
Contramoeren kunnen apart besteld worden.

#### Overige producten

- Montageblok, voor arretergrendel en arreterbouten, gegoten
- Opnamebussen, voor arretergrendels en arreterbouten
- Afstandsringen, voor arreterbouten

### Tekening





### Bestelinformatie

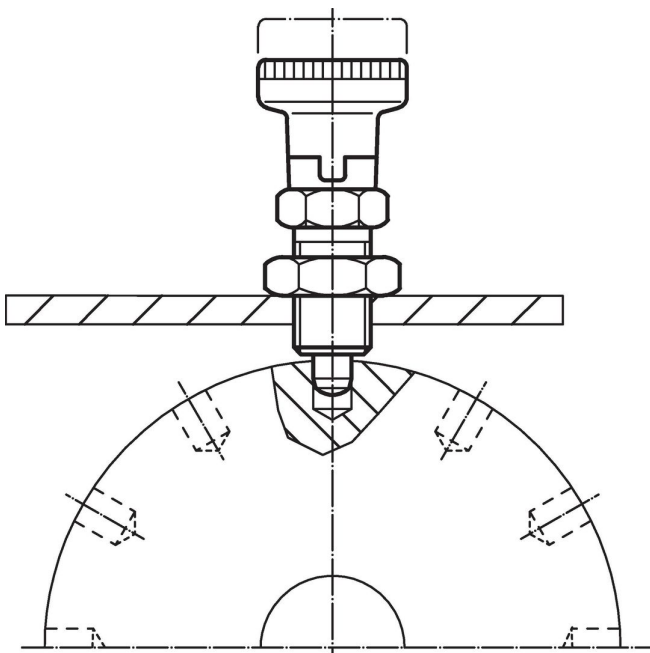
d <sub>1</sub> -0,02 -0,05	d <sub>2</sub>	d <sub>3</sub>	Afmetingen					SW [mm]	Veerkracht <sup>1)</sup>		min.   max.		[g]	ArtikeInr.
			l <sub>1</sub> ~	l <sub>2</sub> min.	l <sub>3</sub>	l <sub>4</sub>	l <sub>5</sub> min.		F <sub>1</sub> ~	F <sub>2</sub> ~	[°C]			
[mm]														
<b>automatenstaal</b>														
5	M10 x 1	21	51,0	5	17	5	15	12	6,0	14	-30	80	21	<a href="#">22120.0205</a>
6	M12 x 1,5	25	61,0	6	20	6	17	14	6,5	19	-30	80	36	<a href="#">22120.0206</a>
8	M16 x 1,5	31	75,5	7	26	8	23	19	11,5	28	-30	80	79	<a href="#">22120.0208</a>
10	M20 x 1,5	31	91,0	10	33	10	30	22	28,0	54	-30	80	134	<a href="#">22120.0210</a>
<b>Roestvast staal</b>														
5	M10 x 1	21	51,0	5	17	5	15	12	6,0	14	-30	80	21	<a href="#">22120.0605</a>
6	M12 x 1,5	25	61,0	6	20	6	17	14	6,5	19	-30	80	36	<a href="#">22120.0606</a>
8	M16 x 1,5	31	75,5	7	26	8	23	19	11,5	28	-30	80	79	<a href="#">22120.0608</a>
10	M20 x 1,5	31	91,0	10	33	10	30	22	28,0	54	-30	80	134	<a href="#">22120.0610</a>

<sup>1)</sup> gemiddelde statistische waarde

### accessoires

	Afmetingen	Sleutelmaat	[g]	ArtikeInr.
	d <sub>2</sub> [mm]	[mm]		
<b>Borgmoeren ISO 8675 (DIN 439), Staal</b>				
	M10 x 1	16	5,2	<a href="#">22120.0115</a>
	M12 x 1,5	18	7,5	<a href="#">22120.0116</a>
	M16 x 1,5	24	15,0	<a href="#">22120.0118</a>
	M20 x 1,5	30	32,0	<a href="#">22120.0120</a>
<b>Borgmoeren ISO 8675 (DIN 439), Roestvast staal</b>				
	M10 x 1	16	5,2	<a href="#">22120.0515</a>
	M12 x 1,5	18	7,5	<a href="#">22120.0516</a>
	M16 x 1,5	24	15,0	<a href="#">22120.0518</a>
	M20 x 1,5	30	32,0	<a href="#">22120.0520</a>

### Toepassingsvoorbeeld



**Voldoet**

Selecteer voor gedetailleerde informatie over de naleving het gewenste artikelnummer.