

## Arreteerbouten • met zeskant kraag, RVS EH 22120.



### Productbeschrijving

Arreteerbouten worden gebruikt voor het indexeren van boringen.

#### Materiaal

##### Huls

- RVS 1.4305

##### Arreteerpen

- RVS 1.4305, vernikkeld

##### Knop

- RVS 1.4305

#### Montage

De inschroefdiepte kan met afstandsringen (EH 22120.) aangepast worden.

#### Meer informatie

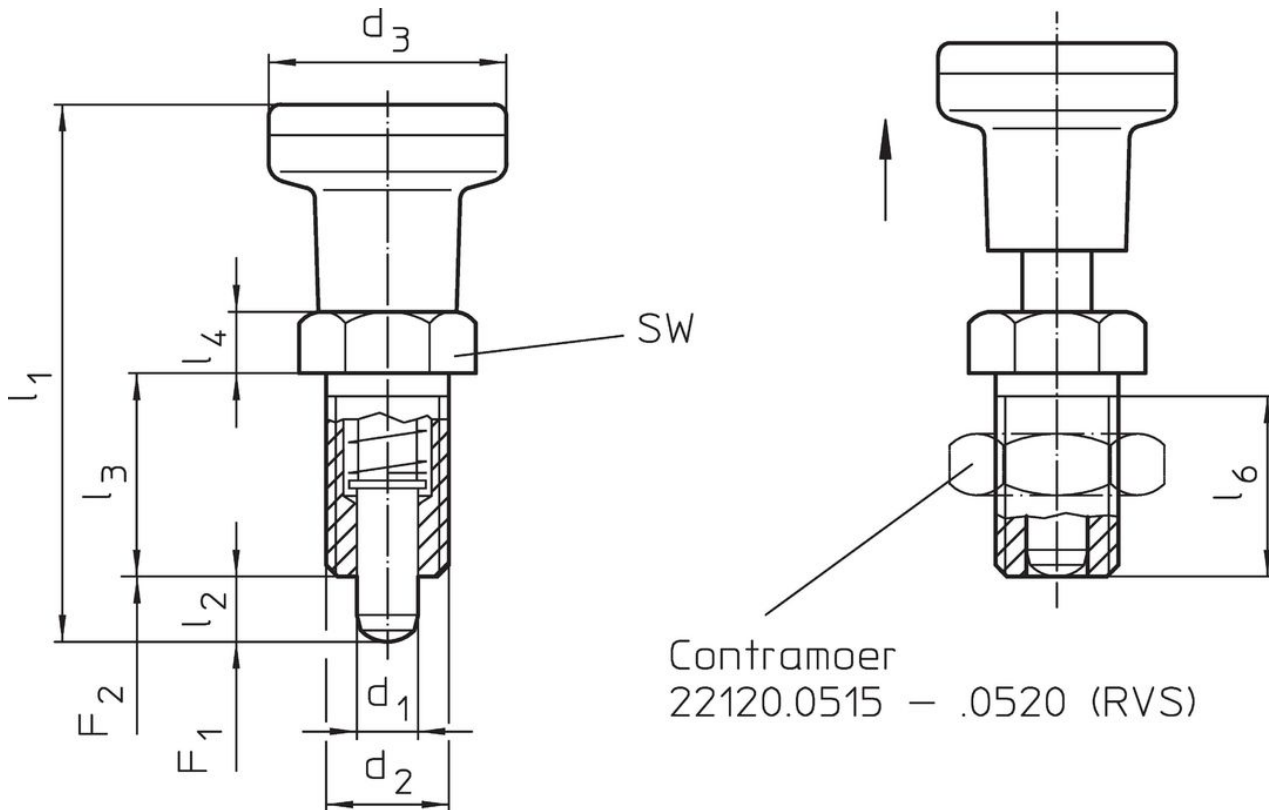
#### Opmerkingen

Knop niet demonteerbaar.  
Contra moeren kunnen apart besteld worden.

#### Overige producten

- Montageblok, voor arreteergrendel en arreteerbouten, gegoten
- Afstandsringen, voor arreteerbouten

Tekening




Bestelinformatie

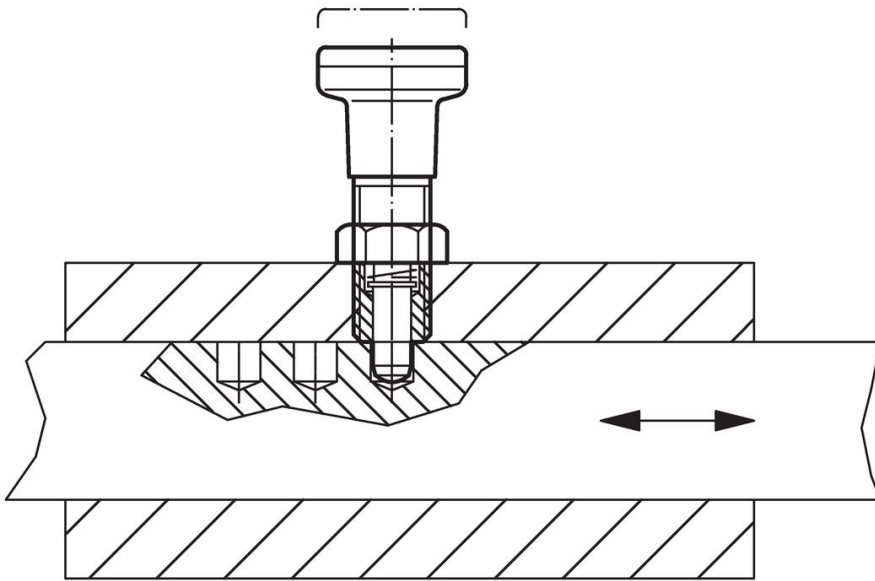
Afmetingen								SW	Veerkracht <sup>1)</sup>		max.	[g]	ArtikeInr.			
d <sub>1</sub>	d <sub>2</sub>	d <sub>3</sub>	l <sub>1</sub>	l <sub>2</sub> min.	l <sub>3</sub>	l <sub>4</sub>	l <sub>6</sub> min.		F <sub>1</sub>	F <sub>2</sub>				[°C]		
-0,02 -0,05			~					~	~							
[mm]												[mm]	[N]	[°C]	[g]	
<b>Roestvast staal</b>																
5	M10 x 1	21	45,0	5	17	5	15	12	6,0	14	250	43	22120.0485			
6	M12 x 1,5	25	54,5	6	20	6	17	14	6,5	19	250	65	22120.0486			
8	M16 x 1,5	31	69,0	8	26	8	23	19	11,5	28	250	132	22120.0488			
10	M20 x 1,5	31	80,0	10	33	10	30	22	23,0	54	250	179	22120.0490			

<sup>1)</sup> gemiddelde statistische waarde

accessoires

	Afmetingen	Sleutelmaat	[g]	ArtikeInr.
	d <sub>2</sub>	[mm]		
<b>Borgmoeren ISO 8675 (DIN 439), Roestvast staal</b>				
	M10 x 1	16	5,2	22120.0515
	M12 x 1,5	18	7,5	22120.0516
	M16 x 1,5	24	15,0	22120.0518
	M20 x 1,5	30	32,0	22120.0520

Toepassingsvoorbeeld



Voldoet

Selecteer voor gedetailleerde informatie over de naleving het gewenste artikelnummer.