

## Verende drukstukken • met kraag en bal, gleuf aan de voorkant

EH 22075.



### Productbeschrijving

Drukstukken zijn te gebruiken als vergrendelingspen en aan- en afdrukstift. Dit verend drukstuk kenmerkt zich door de kraag met gleuf aan de voorzijde. Dit maakt hem geschikt voor toepassingen die een vlak oppervlak vereisen na inschroeven.

### Materiaal

#### Huls

- automatenstaal, gezwart
- RVS 1.4305
- thermoplast (POM), blauw

#### Kogel

- RVS, gehard
- thermoplast (POM), wit

#### Veer

- Roestvast staal

### Meer informatie

#### Opmerkingen

Speciale uitvoeringen op aanvraag.  
Verende drukstukken worden speciaal getest op veerweg en veerkracht.

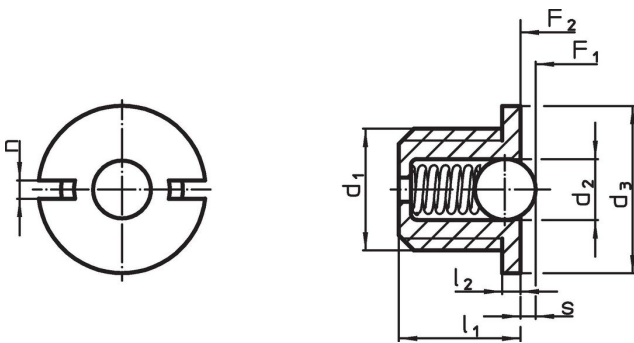
#### Verwijzingen

Schroefdraadborging op aanvraag, zie bijlage  
- Technische gegevens -  
Berekening van de vergrendelingsweerstand, zie bijlage - Technische Gegevens -

#### Overige producten

- Verende drukstukken, gladde uitvoering, met kraag en kogel
- Sluitstukken, met boorgat, voor verende drukstukken
- Sluitstukken, glad, voor verende drukstukken

### Tekening



### Bestelinformatie

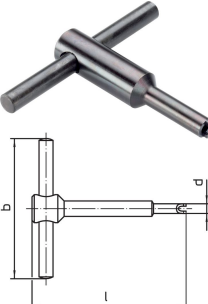
d <sub>1</sub>	l <sub>1</sub>	Afmetingen				n	Slag s +0,1 -0,1 [mm]	Veerkracht <sup>1)</sup>		min.	max.	[g]	ArtikeInr.
		d <sub>2</sub>	d <sub>3</sub> -0,1	l <sub>2</sub> -0,1	[mm]			F <sub>1</sub> ~ [N]	F <sub>2</sub> ~ [N]				
<b>lichaam uit automatenstaal, kogel uit roestvast staal, standaard veerkracht</b>													
M 4	4,0	2,00	5,5	0,6	0,6	0,6	1,7	3,9	-	250	0,3	22075.0004	
M 5	5,0	3,00	7,0	0,8	1,2	0,8	2,9	4,5	-	250	0,5	22075.0005	
M 6	6,0	3,50	8,0	1,0	1,3	1,0	3,6	8,7	-	250	0,8	22075.0006	
M 8	7,0	5,00	10,0	1,5	1,5	1,6	5,4	10,2	-	250	1,9	22075.0008	
M10	9,0	6,35	12,0	1,5	1,5	1,9	7,4	17,5	-	250	3,6	22075.0010	
M12	11,5	8,00	14,0	1,5	2,7	2,4	10,8	22,3	-	250	6,0	22075.0012	
<b>behuizing en kogel van roestvast staal, standaard veerkracht</b>													
M 4	4,0	2,00	5,5	0,6	0,6	0,6	1,7	3,9	-	250	0,3	22075.0404	
M 5	5,0	3,00	7,0	0,8	1,2	0,8	2,9	4,5	-	250	0,5	22075.0405	
M 6	6,0	3,50	8,0	1,0	1,3	1,0	3,6	8,7	-	250	0,9	22075.0406	
M 8	7,0	5,00	10,0	1,5	1,5	1,6	5,4	10,2	-	250	1,9	22075.0408	
M10	9,0	6,35	12,0	1,5	1,5	1,9	7,4	17,5	-	250	3,7	22075.0410	
M12	11,5	8,00	14,0	1,5	2,7	2,4	10,8	22,3	-	250	6,1	22075.0412	

<sup>1)</sup> gemiddelde statistische waarde

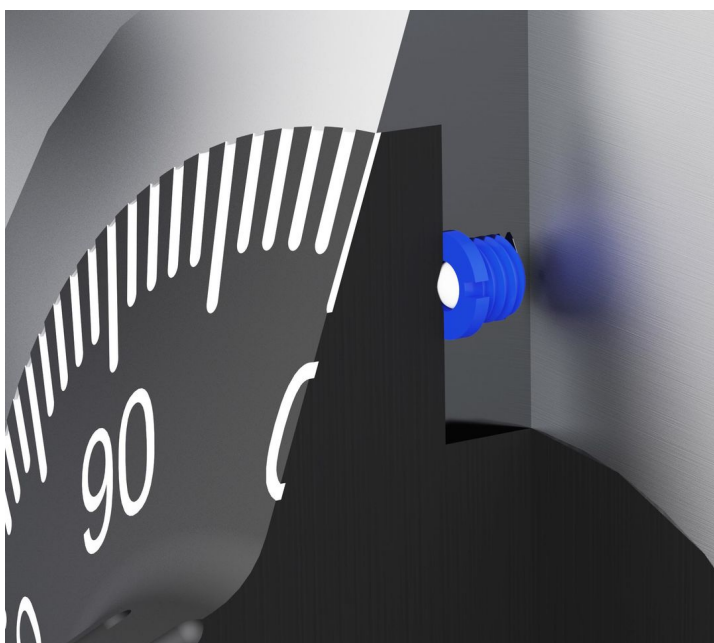
d <sub>1</sub>	l <sub>1</sub>	Afmetingen				n	Slag s +0,1 -0,1 [mm]	Veerkracht <sup>1)</sup>		min.   max. [°C]		[g]	Artikelnr.
		d <sub>2</sub>	d <sub>3</sub> -0,1	l <sub>2</sub> -0,1	[mm]			F <sub>1</sub> ~ [N]	F <sub>2</sub> ~ [N]				
<b>lichaam van thermoplast, kogel van roestvast staal, standaard veerkracht</b>													
M 4	4,0	2,00	5,5	0,6	0,6	0,5	2,1	3,9	-30	50	0,1	22075.0604	
M 5	5,0	3,00	7,0	0,8	1,2	0,7	3,2	4,5	-30	50	0,2	22075.0605	
M 6	6,0	3,50	8,0	1,0	1,3	0,9	4,1	8,7	-30	50	0,4	22075.0606	
M 8	7,0	5,00	10,0	1,5	1,5	1,5	5,7	10,2	-30	50	0,9	22075.0608	
M10	9,0	6,50	12,0	1,5	1,5	1,9	9,2	17,2	-30	50	1,8	22075.0610	
M12	11,5	8,00	14,0	1,5	2,7	2,3	11,2	22,3	-30	50	3,2	22075.0612	
<b>behuizing en kogel van thermoplast, standaard veerkracht</b>													
M 4	4,0	2,00	5,5	0,6	0,6	0,5	2,1	3,9	-30	50	0,1	22075.0804	
M 5	5,0	3,00	7,0	0,8	1,2	0,7	3,2	4,5	-30	50	0,2	22075.0805	
M 6	6,0	3,50	8,0	1,0	1,3	0,9	4,1	8,7	-30	50	0,4	22075.0806	
M 8	7,0	5,00	10,0	1,5	1,5	1,5	5,7	10,2	-30	50	0,9	22075.0808	
M10	9,0	6,50	12,0	1,5	1,5	1,9	9,2	17,2	-30	50	1,8	22075.0810	
M12	11,5	8,00	14,0	1,5	2,7	2,3	11,2	22,3	-30	50	3,2	22075.0812	

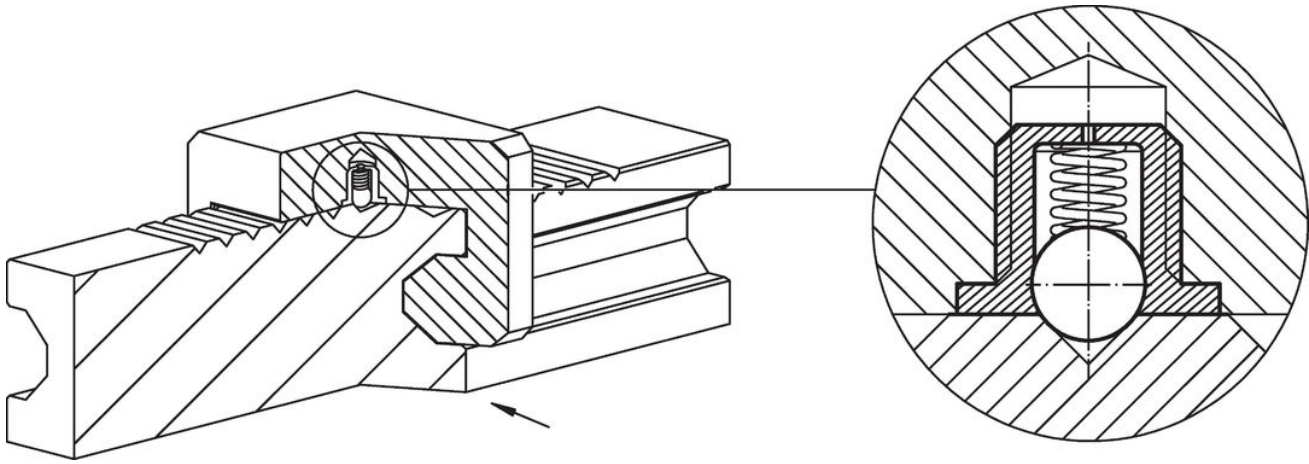
<sup>1)</sup> gemiddelde statistische waarde

### accessoires

	Afmetingen				[g]	Artikelnr.
	d <sub>1</sub>	b	d	l		
<b>montagegereedschap</b>						
	M 4	50	5,2	55	20	22075.0904
	M 5	50	6,7	55	24	22075.0905
	M 6	50	7,7	60	30	22075.0906
	M 8	60	9,7	60	47	22075.0908
	M10	60	11,7	70	72	22075.0910
	M12	80	13,7	80	127	22075.0912

### Toepassingsvoorbeeld





**Voldoet**

Selecteer voor gedetailleerde informatie over de naleving het gewenste artikelnummer.