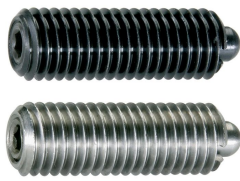


## Verende drukstukken • met stift en binnenzeskant en afdichting

EH 22060.



### Productbeschrijving

Drukstukken zijn te gebruiken als vergrendelingspen en aan- en afdrukstift. Door de afdichting wordt het binnendringen van vloeistof in het drukstuk vermeden.

### Materiaal

#### Stift

- automatenstaal, gehard, gezwart
- RVS 1.4305

#### Afdichting

- NBR

#### Huls

- automatenstaal, gezwart
- RVS 1.4305

#### Veer

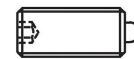
- Roestvast staal

### Montage

Verende drukstukken kunnen aangebracht en verwijderd worden door middel van de binnenzeskant en sleuf. Gebruik speciaal montagegereedschap voor montage met de sleuf (pen zijde).

### Kenmerken

Standaard veerbelasting: geen markering  
Versterkte veerkracht: gemarkeerd met twee lijnen



Standaard veerkracht



Sterke veerkracht

### Meer informatie

#### Opmerkingen

Speciale uitvoeringen op aanvraag.  
Verende drukstukken worden speciaal getest op veerweg en veerkracht.

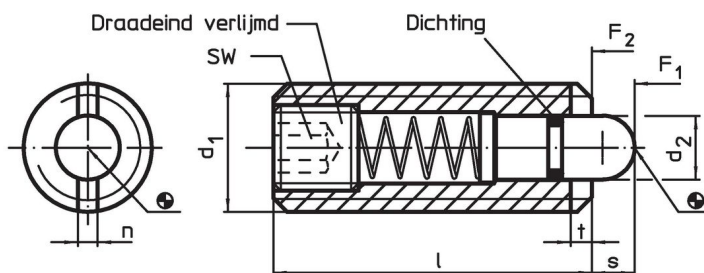
#### Verwijzingen

Afwijking bij afmeting l, d veerkracht en temperatuurbestendigheid tegenover uitvoering EH 22060. 'zonder afdichting'. Schroefdraadborging op aanvraag, zie bijlage - Technische gegevens -

#### Overige producten

- Verende drukstukken, met stift en binnenzeskant
- Opnamebussen, voor verende drukstukken

### Tekening



### Bestelinformatie

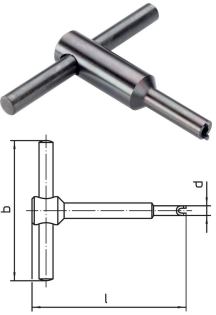
d <sub>1</sub>	Afmetingen				SW	Slag s	Veerkracht <sup>1)</sup>		Temperatuur		Gewicht [g]	Artikelnr.		
	d <sub>2</sub>	l	n	t			F <sub>1</sub> ~	F <sub>2</sub> ~	min.	max.				
[mm]													[N]	[°C]
<b>automatenstaal, standaard veerkracht</b>														
M 8	3,8	26	1,5	1,4	2,5	3,0	9	24	-30	80	6,7	22060.0048		
M10	4,0	28	1,5	1,4	3,0	3,5	15	30	-30	80	12,0	22060.0050		
M12	6,0	35	2,7	2,0	4,0	4,0	24	50	-30	80	20,0	22060.0052		
M16	7,5	40	3,2	2,5	5,0	5,0	36	58	-30	80	43,0	22060.0056		

<sup>1)</sup> gemiddelde statistische waarde

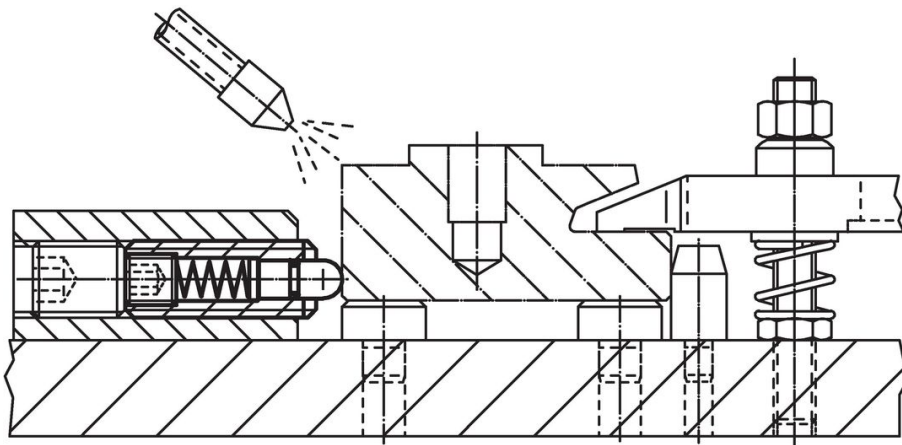
Afmetingen					SW	Slag s	Veerkracht <sup>1)</sup>		min.   max.		[g]	Artikelnr.
d <sub>1</sub>	d <sub>2</sub>	l	n	t			F <sub>1</sub> ~	F <sub>2</sub> ~	[°C]			
[mm]					[mm]	[mm]	[N]					
<b>automatenstaal, versterkte veerkracht</b>												
M 8	3,8	26	1,5	1,4	2,5	3,0	17	39	-30	80	6,7	<a href="#">22060.0148</a>
M10	4,0	28	1,5	1,4	3,0	3,5	22	43	-30	80	12,0	<a href="#">22060.0150</a>
M12	6,0	35	2,7	2,0	4,0	4,0	40	80	-30	80	20,0	<a href="#">22060.0152</a>
M16	7,5	40	3,2	2,5	5,0	5,0	44	113	-30	80	44,0	<a href="#">22060.0156</a>
<b>RVS, standaard veerkracht</b>												
M 8	3,8	26	1,5	1,4	2,5	3,0	9	24	-30	80	6,8	<a href="#">22060.0448</a>
M10	4,0	28	1,5	1,4	3,0	3,5	15	30	-30	80	12,0	<a href="#">22060.0450</a>
M12	6,0	35	2,7	2,0	4,0	4,0	24	50	-30	80	20,0	<a href="#">22060.0452</a>
M16	7,5	40	3,2	2,5	5,0	5,0	36	58	-30	80	43,0	<a href="#">22060.0456</a>

<sup>1)</sup> gemiddelde statistische waarde

### accessoires

	Afmetingen				[g]	Artikelnr.
	d <sub>1</sub>	b	d	l		
[mm]						
<b>Montagegereedschap voor het monteren via sleuf (pin zijde)</b>						
	M 8	60	6,45	70	39	<a href="#">22060.0908</a>
	M10	80	8,00	80	66	<a href="#">22060.0910</a>
	M12	80	9,80	80	72	<a href="#">22060.0912</a>
	M16	100	13,50	105	144	<a href="#">22060.0916</a>

### Toepassingsvoorbeeld



### Voldoet

Selecteer voor gedetailleerde informatie over de naleving het gewenste artikelnummer.