

Opnamebussen • voor verende drukstukken EH 22045.



Productbeschrijving

Opnamebussen worden gebruikt om verende drukstukken aan de zijkant te monteren. In de schroefdraad kunnen ook kogeldrukbouten, druksschroeven en draadeinden met kogeltap en dergelijke worden geschroefd.
De montageschroefdraad bevindt zich 90° ten opzichte van de motagerichting in de houder. De slobgaten maken een nauwkeurige positionering van de houders tijdens installatie mogelijk.

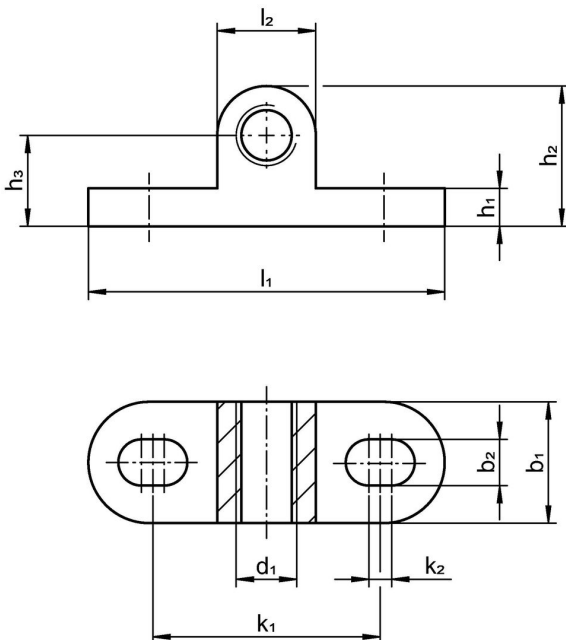
Materiaal

- Roestvast staal 1.4308, precisiegegoten, gematteerd

Montage

Er zijn sleufgaten voorzien voor montage van de houder. Hierdoor kan hij nauwkeurig in de lengterichting worden gepositioneerd. De montageschroefdraad, bijvoorbeeld voor verende drukstukken is continu. Dit betekent dat een borgmoer kan worden gebruikt om deze na het afstellen vast te zetten.

Tekening



Bestelinformatie

d ₁	b ₁	b ₂	h ₁	Afmetingen						voor schroeven	[g]	Artikelnr.
				h ₂	h ₃	k ₁	k ₂	l ₁	l ₂			
dubbelzijdig												
M 4	8	3	2,5	9,5	6	16	1,5	25	7	M3	5	22045.0004
M 5	10	4	3,5	12,0	8	20	2,0	32	8	M4	9	22045.0005
M 6	12	5	4,0	15,0	10	24	2,5	38	10	M5	15	22045.0006
M 8	16	6	5,0	18,5	12	30	3,0	47	13	M6	35	22045.0008
M10	20	8	6,0	23,0	15	38	4,0	60	16	M8	58	22045.0010

Voldoet

Conform RoHS

Voldoet aan Richtlijn 2011/65/EU en richtlijn 2015/863

Bevat geen SVHC stoffen

Bevat geen SVHC-stoffen met meer dan 0,1% w/w - SVHC-lijst per 27.06.2024.

Bevat geen propositie 65 stoffen

Geen propositie 65 stoffen inbegrepen
<https://www.P65Warnings.ca.gov/>

Vrij van conflictmineralen

Dit product bevat geen stoffen die worden aangeduid als "conflictmineralen" zoals tantaal, tin, goud of wolfram uit de Democratische Republiek Congo of aangrenzende landen."