

## Treklem Sets • laag

EH 1703.



## Productbeschrijving

- Trekelementen geschikt voor het klemmen en naar beneden trekken van onbewerkte en reeds voorbereide klemvlakken op de geleidingsbaan of op de meegeleverde steunbouten.
- Op deze manier kunnen werkstukken bijna exact evenwijdig aan de geleiding worden opgespannen en bewerkt.
- Door het directe contact met de steunbouten worden tillingen op het werkstuk grotendeels vermeden.

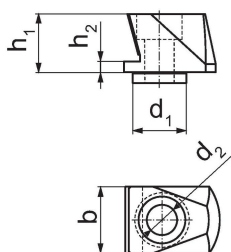
Geleverd in handige koffer bestaande uit:

- 4 x wigverloopstuk, laag (bestelnr. 1703.300)
- 4 x bouten, laag M 10 x 30 mm (bestelnr. 1703.320)
- 4 x wigelement, 4 punten (bestelnr. 1703.340)
- 4 x wigelement microklem (bestelnr. 1703.350)
- 4 x klembouten 23 mm (bestelnr. 1703.400)
- 4 x klembouten 34 mm (bestelnr. 1703.420)

## Materiaal

- Op aanvraag

## Tekening



## Bestelinformatie

Bek breedte.	Afmetingen						Artikelnr.
	b	d <sub>1</sub>	d <sub>2</sub>	h <sub>1</sub>	h <sub>2</sub>	h <sub>3</sub>	
[mm]				[mm]			[g]
125	24	20	11	21,7	4	23/34	1484

## Voldoet

## Conform RoHS

Voldoet aan Richtlijn 2011/65/EU en richtlijn 2015/863

## Bevat geen SVHC stoffen

Bevat geen SVHC-stoffen met meer dan 0,1% w/w - SVHC-lijst per 27.06.2024.

## Bevat geen propositie 65 stoffen

Geen propositie 65 stoffen inbegrepen

<https://www.P65Warnings.ca.gov/>

## Vrij van conflictmineralen

Dit product bevat geen stoffen die worden aangeduid als "conflictmineralen" zoals tantaal, tin, goud of wolfram uit de Democratische Republiek Congo of aangrenzende landen."