

Opnamen • voor kleminzetstukken

EH 1702.



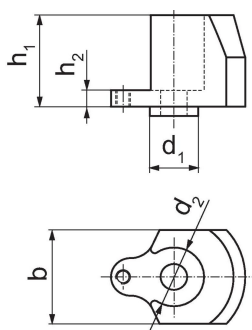
Productbeschrijving

- Montagedelen voor kleminzetstukken (bestelnr. 1702.710)

Materiaal

- staal, gezwart

Tekening



Bestelinformatie

b	d ₁	Afmetingen			[g]	Artikelnr.
		d ₂	h ₁	h ₂		
40	20	25 [mm]	39	7	320	1702.720

Voldoet

Conform RoHS

Voldoet aan Richtlijn 2011/65/EU en richtlijn 2015/863

Bevat geen SVHC stoffen

Bevat geen SVHC-stoffen met meer dan 0,1% w/w - SVHC-lijst per 23.01.2024.

Bevat geen propositie 65 stoffen

Geen propositie 65 stoffen inbegrepen
<https://www.P65Warnings.ca.gov/>

Vrij van conflictmineralen

Dit product bevat geen stoffen die worden aangeduid als conflictmineralen" zoals tantaal, tin, goud of wolfram uit de Democratische Republiek Congo of aangrenzende landen."