

Oplegplaten

EH 1547.900 - EH 1647.900

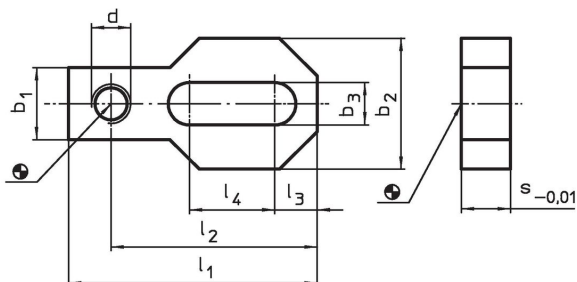


Productbeschrijving

Materiaal

- staal, gehard, geslepen

Tekening



Bestelinformatie

| Systeem | Afmetingen | | | | | | | | | [g] | Artikelnr. |
|---------|------------|-------|-------|-------|-------|-------|-------|-----|-----|-----|------------|
| | l_1 | l_2 | l_3 | l_4 | b_1 | b_2 | b_3 | s | d | | |
| L12 | 76 | 63 | 13 | 26 | 22 | 40 | 13 | 15 | M12 | 213 | 1547.900 |
| L16 | 100 | 83 | 21 | 33 | 34 | 60 | 17 | 20 | M16 | 567 | 1647.900 |

Voldoet

Conform RoHS

Voldoet aan Richtlijn 2011/65/EU en richtlijn 2015/863

Bevat geen SVHC stoffen

Bevat geen SVHC-stoffen met meer dan 0,1% w/w - SVHC-lijst per 27.06.2024.

Bevat geen propositie 65 stoffen

Geen propositie 65 stoffen inbegrepen
<https://www.P65Warnings.ca.gov/>

Vrij van conflictmineralen

Dit product bevat geen stoffen die worden aangeduid als "conflictmineralen" zoals tantaal, tin, goud of wolfram uit de Democratische Republiek Congo of aangrenzende landen."