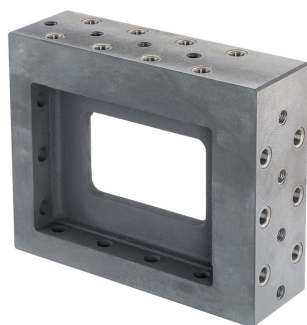


## Consoles

EH 1510.200 - EH 1610.200

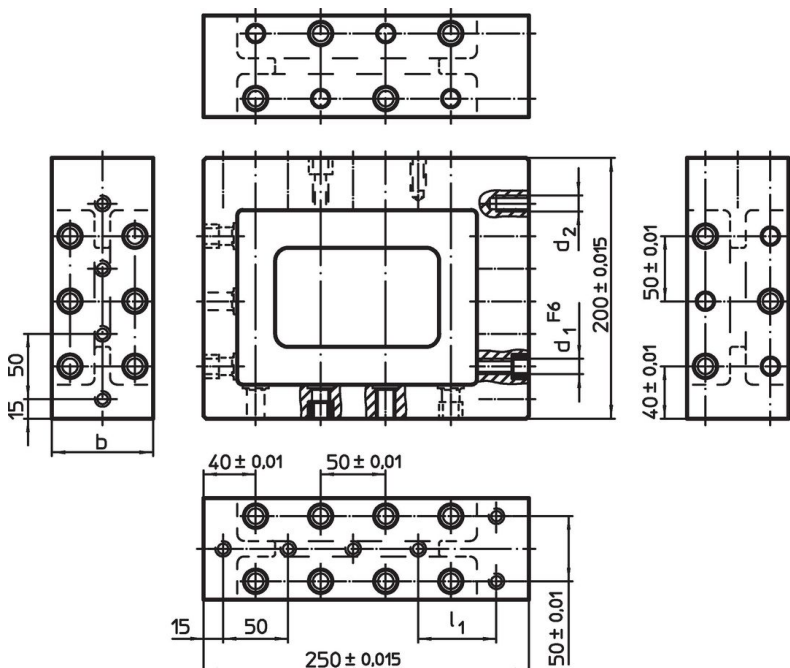


### Productbeschrijving


#### Materiaal

- versterkt gietijzer GG, gefosfateerd

### Tekening



### Bestelinformatie

Systeem	b	d <sub>1</sub>	Afmetingen		l <sub>1</sub>	 [kg]	Artikelnr.
				d <sub>2</sub>			
L12	78	12		M12	–	15	<a href="#">1510.200</a>
L16	98	16		M16	60	16	<a href="#">1610.200</a>

## Voldoet

### Conform RoHS

Voldoet aan Richtlijn 2011/65/EU en richtlijn 2015/863

### Bevat geen SVHC stoffen

Bevat geen SVHC-stoffen met meer dan 0,1% w/w - SVHC-lijst per 23.01.2024.

### Bevat geen propositie 65 stoffen

Geen propositie 65 stoffen inbegrepen  
<https://www.P65Warnings.ca.gov/>

### Vrij van conflictmineralen

Dit product bevat geen stoffen die worden aangeduid als "conflictmineralen" zoals tantaal, tin, goud of wolfram uit de Democratische Republiek Congo of aangrenzende landen."