

Ondersteuning voor boringen • instelbaar

EH 1163.000 - EH 1163.300

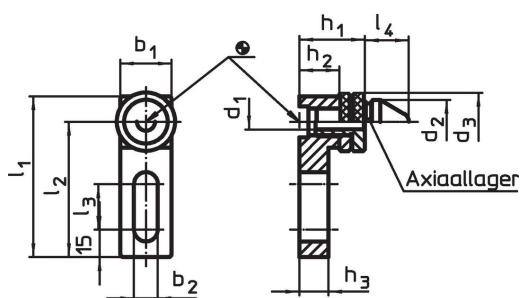


Productbeschrijving

Materiaal

- staal, gehard, geslepen

Tekening



Bestelinformatie

| Systeem | Afmetingen | | | | | | | | | | | | [g] | Artikelnr. |
|---------|----------------|----------------|----------------|----------------|----------------|----------------|----------------|----------------|----------------|----------------|----------------|----------------|------|------------|
| | b ₁ | b ₂ | d ₁ | d ₂ | d ₃ | l ₁ | l ₂ | l ₃ | l ₄ | h ₁ | h ₂ | h ₃ | | |
| V70/L12 | 28 | 13 | 9,9 | 24 | 32 | 88 | 74 | 25 | 24 | 36 – 45 | 22 | 16 | 381 | 1163.000 |
| V70/L12 | 38 | 13 | 16,9 | 30 | 42 | 108 | 89 | 40 | 27 | 44 – 54 | 26 | 20 | 800 | 1163.100 |
| V70/L12 | 48 | 17 | 24,8 | 45 | 55 | 108 | 84 | 25 | 27 | 54 – 68 | 32 | 26 | 1391 | 1163.200 |
| V70/L12 | 58 | 17 | 34,9 | 52 | 68 | 128 | 99 | 40 | 27 | 68 – 82 | 44 | 38 | 3000 | 1163.300 |

Voldoet

Conform RoHS

Voldoet aan Richtlijn 2011/65/EU en richtlijn 2015/863

Bevat geen SVHC stoffen

Bevat geen SVHC-stoffen met meer dan 0,1% w/w - SVHC-lijst per 23.01.2024.

Bevat geen propositie 65 stoffen

Geen propositie 65 stoffen inbegrepen

<https://www.P65Warnings.ca.gov/>

Vrij van conflictmineralen

Dit product bevat geen stoffen die worden aangeduid als conflictmineralen" zoals tantaal, tin, goud of wolfram uit de Democratische Republiek Congo of aangrenzende landen."