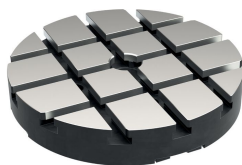


## Basisplaten

EH 1102.100 - EH 1102.200



### Productbeschrijving

#### Materiaal

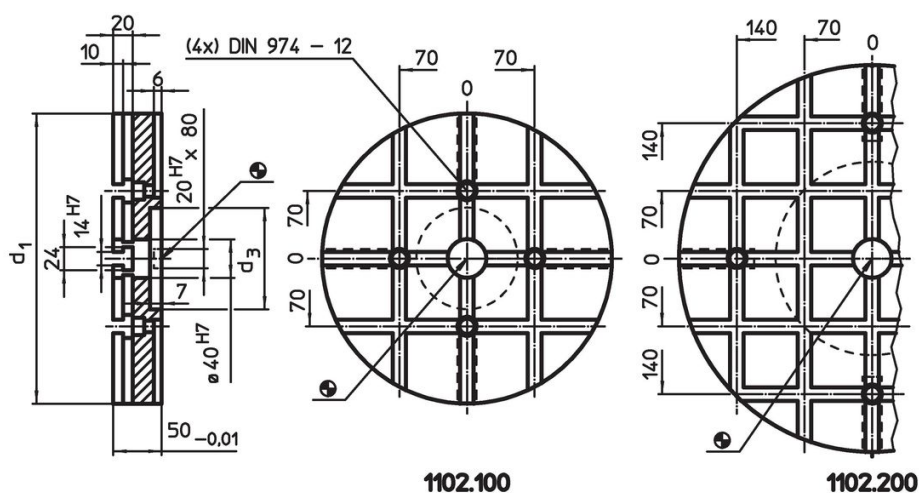
- staal, gehard, geslepen

#### Meer informatie

#### Opmerkingen


Speciale uitvoeringen op aanvraag.

### Tekening



Afstand tussen de gleuven 70 ±0,01.

### Bestelinformatie

| Systeem | Afmetingen     |                | Aantal T-gleuven | <br>[kg] | Artikelnr.               |
|---------|----------------|----------------|------------------|---|--------------------------|
|         | d <sub>1</sub> | d <sub>3</sub> |                  |   |                          |
| V70     | 300            | 105            | 3 x 3            | 21  | <a href="#">1102.100</a> |
| V70     | 400            | 200            | 5 x 5            | 37  | <a href="#">1102.200</a> |

## Toepassingsvoorbeeld



## Voldoet

### Conform RoHS

Bevat lood - voldoet aan uitzonderingen 6a / 6b / 6c

### Bevat SVHC stoffen >0,1% w/w

Bevat lood - SVHC-lijst per 23.01.2024

### Bevat propositie 65 stoffen



Lood kan kanker en reproductieve schade veroorzaken door blootstelling  
<https://www.P65Warnings.ca.gov/>

### Vrij van conflictmineralen

Dit product bevat geen stoffen die worden aangeduid als "conflictmineralen" zoals tantaal, tin, goud of wolfram uit de Democratische Republiek Congo of aangrenzende landen."