

## Spanlijsten

EH 1013.600 - EH 1113.800

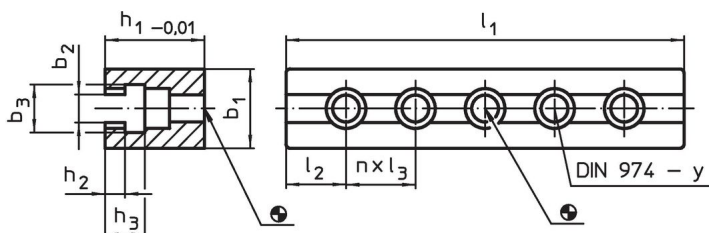


### Productbeschrijving


#### Materiaal

- staal, gehard, geslepen

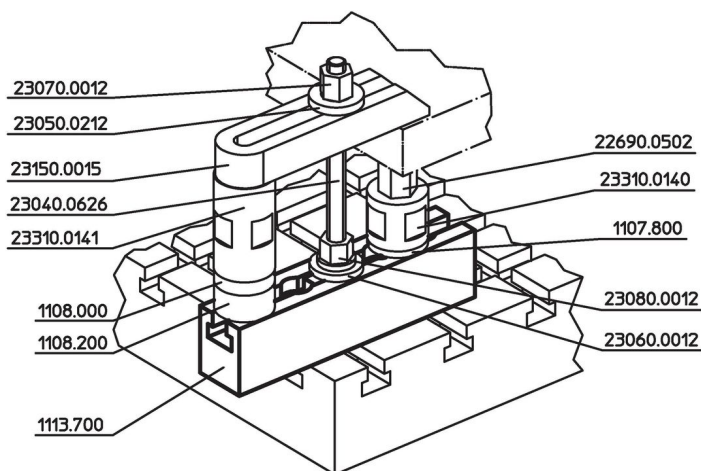
### Tekening



### Bestelinformatie

Systeem	Afmetingen										Hoeveelheid n	voor schroeven [mm]	y [mm]	 [g]	Artikelnr.
	l <sub>1</sub>	b <sub>1</sub>	b <sub>2</sub>	b <sub>3</sub>	h <sub>1</sub>	h <sub>2</sub>	h <sub>3</sub>	l <sub>2</sub>	l <sub>3</sub>	[mm]					
V40	80	24	10,3	18	30	6,5	14,5	20,0	40	1	M 8	8	288	<a href="#">1013.600</a>	
V40	120	24	10,3	18	30	6,5	14,5	20,0	40	2	M 8	8	443	<a href="#">1013.700</a>	
V40	160	24	10,3	18	30	6,5	14,5	20,0	40	3	M 8	8	577	<a href="#">1013.800</a>	
V70	140	40	14,3	24	50	10,0	20,0	35,0	35	2	M12	12	1604	<a href="#">1113.600</a>	
V70	200	40	14,3	24	50	10,0	20,0	30,0	35	4	M12	12	2230	<a href="#">1113.700</a>	
V70	300	40	14,3	24	50	10,0	20,0	27,5	35	7	M12	12	3320	<a href="#">1113.800</a>	

### Toepassingsvoorbeeld



## Voldoet

### Conform RoHS

Voldoet aan Richtlijn 2011/65/EU en richtlijn 2015/863

### Bevat geen SVHC stoffen

Bevat geen SVHC-stoffen met meer dan 0,1% w/w - SVHC-lijst per 27.06.2024.

### Bevat geen propositie 65 stoffen

Geen propositie 65 stoffen inbegrepen

<https://www.P65Warnings.ca.gov/>

### Vrij van conflictmineralen

Dit product bevat geen stoffen die worden aangeduid als "conflictmineralen" zoals tantaal, tin, goud of wolfram uit de Democratische Republiek Congo of aangrenzende landen."