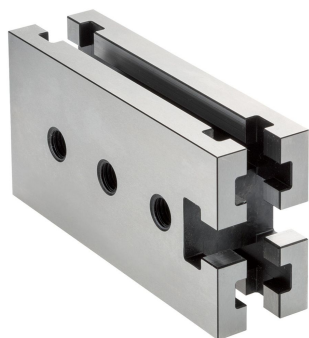


Opspanlichamen

EH 1011.200 - EH 1111.300



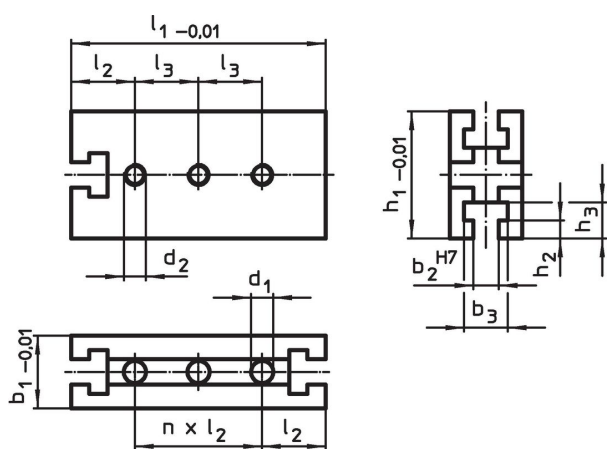
Productbeschrijving

Dit montage-element is een systeemonderdeel van het T-slotsysteem.


Materiaal

- staal, gehard, geslepen

Tekening



Bestelinformatie

Systeem	Afmetingen											Hoeveelheid n	 [g]	Artikelnr.
	b_1	l_1	b_2	b_3	l_2	l_3	h_1	h_2	h_3	d_1	d_2			
V40	25	80	10	17,2	20	-	40	6,5	12,5	8,25	-	3	339	1011.200
V40	25	120	10	17,2	20	-	40	6,5	12,5	8,25	-	5	527	1011.300
V70	40	140	14	24,0	35	35	70	10,0	20,0	12,25	M12	3	2060	1111.200
V70	40	210	14	24,0	35	70	70	10,0	20,0	12,25	M12	5	3246	1111.300

Voldoet

Conform RoHS

Voldoet aan Richtlijn 2011/65/EU en richtlijn 2015/863

Bevat geen SVHC stoffen

Bevat geen SVHC-stoffen met meer dan 0,1% w/w - SVHC-lijst per 23.01.2024.

Bevat geen propositie 65 stoffen

Geen propositie 65 stoffen inbegrepen
<https://www.P65Warnings.ca.gov/>

Vrij van conflictmineralen

Dit product bevat geen stoffen die worden aangeduid als "conflictmineralen" zoals tantaal, tin, goud of wolfram uit de Democratische Republiek Congo of aangrenzende landen."