

## Hoge Kartelmoeren (met Kraag) • DIN 466

24780.0050



### Productbeschrijving

#### Materiaal

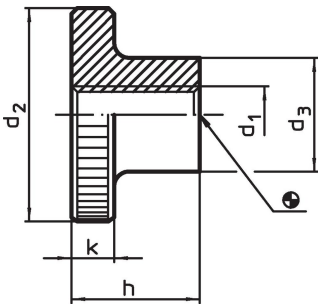
- staal, gezwart, kwaliteit 5

#### Meer informatie

#### Opmerkingen

Kartelsteek en karteldiepte kunnen afwijken van DIN.

### Tekening



### Bestelinformatie

| Afmetingen     |                |                        |      |   | [g] | Artikelnr. |
|----------------|----------------|------------------------|------|---|-----|------------|
| d <sub>1</sub> | d <sub>2</sub> | d <sub>3</sub><br>[mm] | h    | k |     |            |
| <b>Staal</b>   |                |                        |      |   |     |            |
| M5             | 20             | 10                     | 11,5 | 4 | 12  | 24780.0050 |

### Toepassingsvoorbeeld



## Voldoet

### Conform RoHS

Bevat lood - voldoet aan uitzonderingen 6a / 6b / 6c

### Bevat SVHC stoffen >0,1% w/w

Bevat lood - SVHC-lijst per 23.01.2024

### Bevat propositie 65 stoffen



Lood kan kanker en reproductieve schade veroorzaken door blootstelling  
<https://www.P65Warnings.ca.gov/>

### Vrij van conflictmineralen

Dit product bevat geen stoffen die worden aangeduid als "conflictmineralen" zoals tantaal, tin, goud of wolfram uit de Democratische Republiek Congo of aangrenzende landen."