

Kruisgrepen • DIN 6335 RVS, gegoten

24631.0063



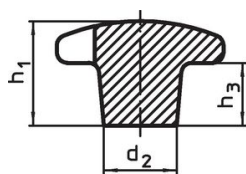
Productbeschrijving

Deze kruisgrepen zijn vervaardigd volgens DIN 6335.

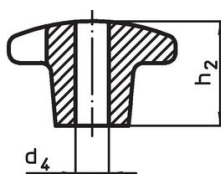
Materiaal

- Greep**
- RVS A2, gezandstraald

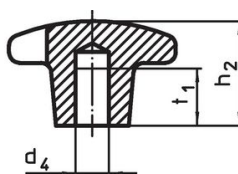
Tekening



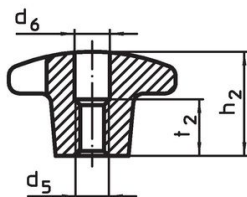
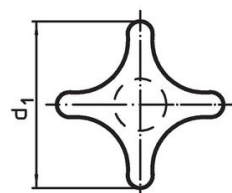
Afbeelding 1



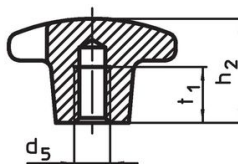
Afbeelding 2



Afbeelding 3



Afbeelding 4

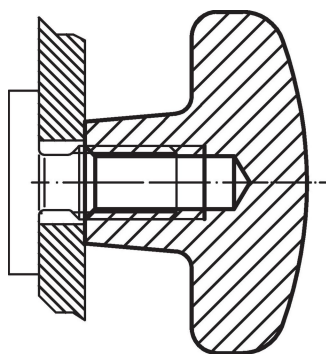


Afbeelding 5

Bestelinformatie

| Afmetingen | | | | [g] | Artikelnr. |
|---------------------------------------|----------------|----------------|----------------|-----|------------|
| d ₁ | d ₂ | h ₁ | h ₃ | | |
| [mm] | | | | | |
| onbewerkt deel, vorm A – Afbeelding 1 | | | | | |
| 63 | 20 | 42 | 25 | 227 | 24631.0063 |

Toepassingsvoorbeeld



Voldoet

Conform RoHS

Voldoet aan Richtlijn 2011/65/EU en richtlijn 2015/863

Bevat geen SVHC stoffen

Bevat geen SVHC-stoffen met meer dan 0,1% w/w - SVHC-lijst per 27.06.2024.

Bevat geen propositie 65 stoffen

Geen propositie 65 stoffen inbegrepen

<https://www.P65Warnings.ca.gov/>

Vrij van conflictmineralen

Dit product bevat geen stoffen die worden aangeduid als "conflictmineralen" zoals tantaal, tin, goud of wolfram uit de Democratische Republiek Congo of aangrenzende landen."