

Kruisgrepen • DIN 6335 lichtmetaal
24630.0863



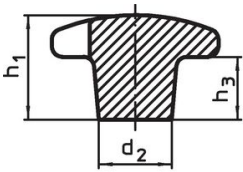
Productbeschrijving

Deze kruisgrepen zijn vervaardigd volgens DIN 6335.

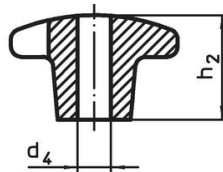
Materiaal

- Greep**
- aluminium, gepolijst

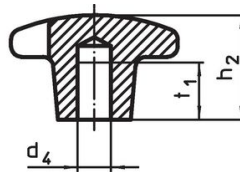
Tekening



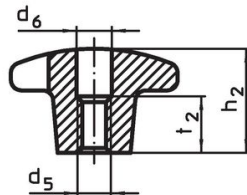
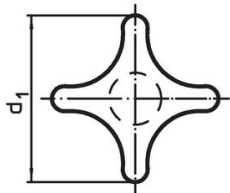
Afbeelding 1



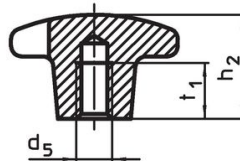
Afbeelding 2



Afbeelding 3




Afbeelding 4

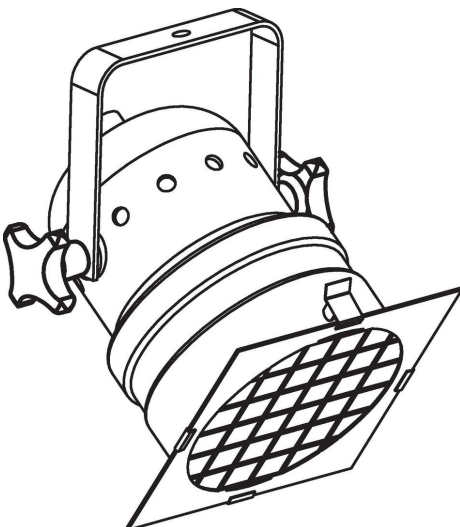


Afbeelding 5

Bestelinformatie

d ₁	d ₂	Afmetingen d ₅ [mm]	h ₂	t ₁	 [g]	Artikelnr.
met schroefdraad en blind gat, vorm E – Afbeelding 5, gepolijst						
63	20	M12	40	22	74	24630.0863

Toepassingsvoorbeeld



Voldoet

Conform RoHS

Bevat lood - voldoet aan uitzonderingen 6a / 6b / 6c

Bevat SVHC stoffen >0,1% w/w

Bevat lood - SVHC-lijst per 27.06.2024.

Bevat propositie 65 stoffen



Lood kan kanker en reproductieve schade veroorzaken door blootstelling
<https://www.P65Warnings.ca.gov/>

Vrij van conflictmineralen

Dit product bevat geen stoffen die worden aangeduid als conflictmineralen" zoals tantaal, tin, goud of wolfram uit de Democratische Republiek Congo of aangrenzende landen."