

**Kruisgrepen • DIN 6335 lichtmetaal**  
24630.0763



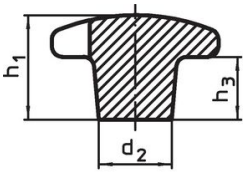
**Productbeschrijving**

Deze kruisgrepen zijn vervaardigd volgens DIN 6335.

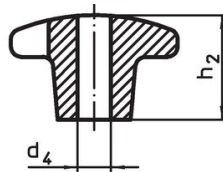
**Materiaal**

- Greep**
- aluminium, gepolijst

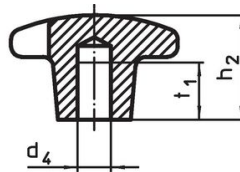
**Tekening**



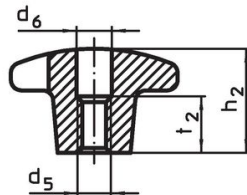
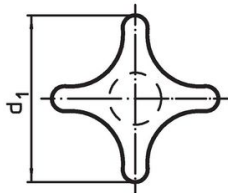
Afbeelding 1



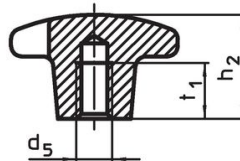
Afbeelding 2



Afbeelding 3



Afbeelding 4

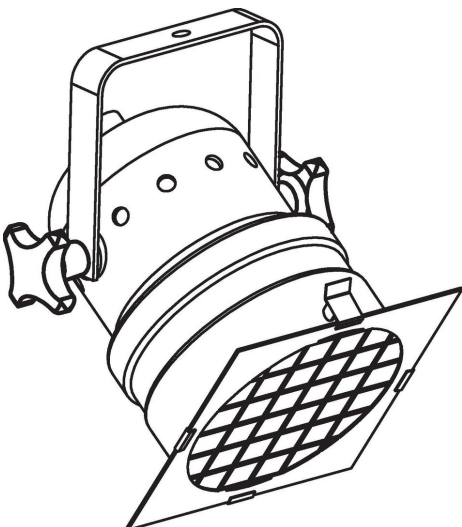


Afbeelding 5

**Bestelinformatie**

Afmetingen						[g]	Artikelnr.
d <sub>1</sub>	d <sub>2</sub>	d <sub>5</sub>	d <sub>6</sub>	h <sub>2</sub>	t <sub>2</sub>		
met schroefdraad, doorgeboord, vorm D – Afbeelding 4, gepolijst							
63	20	M12	13	40	20	70	24630.0763

**Toepassingsvoorbeeld**



## Voldoet

### Conform RoHS

Bevat lood - voldoet aan uitzonderingen 6a / 6b / 6c

### Bevat SVHC stoffen >0,1% w/w

Bevat lood - SVHC-lijst per 23.01.2024

### Bevat propositie 65 stoffen



Lood kan kanker en reproductieve schade veroorzaken door blootstelling  
<https://www.P65Warnings.ca.gov/>

### Vrij van conflictmineralen

Dit product bevat geen stoffen die worden aangeduid als "conflictmineralen" zoals tantaal, tin, goud of wolfram uit de Democratische Republiek Congo of aangrenzende landen."